

# 固定环

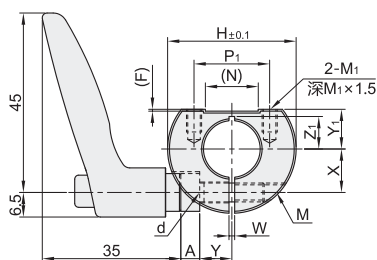
## 切割型/侧安装型 把手锁紧型 紧凑型



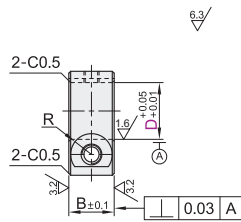
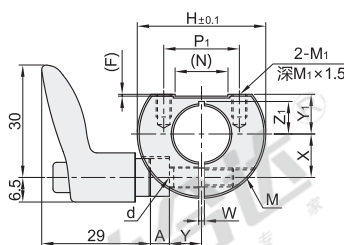
代码	类型		固定环			固定把手部		固定螺纹部	
			材质		表面处理	材质	表面处理	材质	表面处理
			国标	相当					
FBL01	切割型	标准把手	45	S45C	发黑	—	—	SUM24L	黑色
FBL02			0Cr18Ni9	SUS304	无电解镀镍			铬酸盐光泽处理	
FBL06			—	—	—			SUS303	—
FBL11		小型把手	45	S45C	发黑	—	—	SUM24L	黑色
FBL12			0Cr18Ni9	SUS304	无电解镀镍			铬酸盐光泽处理	
FBL16			—	—	—			SUS303	—
FBL21	侧安装型	标准把手	45	S45C	发黑	锌压铸件	烤漆	SUS24L	黑色
FBL22			0Cr18Ni9	SUS304	无电解镀镍	—	—	SUS303	铬酸盐光泽处理
FBL26			—	—	—	—	—	SUS303	—
FBL31		小型把手	45	S45C	发黑	—	—	SUM24L	黑色
FBL32			0Cr18Ni9	SUS304	无电解镀镍			铬酸盐光泽处理	
FBL36			—	—	—			SUS303	—

① 如对防锈有要求，请优先选用不锈钢材质或无电解镀镍产品。

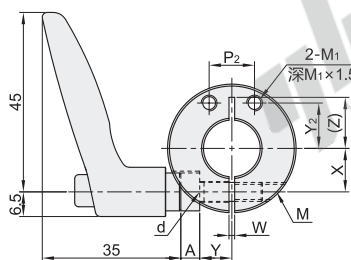
切割型  
标准把手  
FBL01/02/06



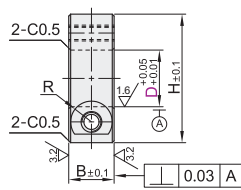
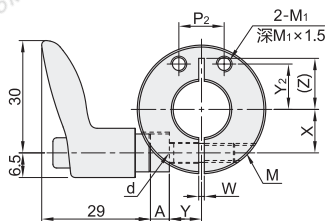
小型把手  
FBL11/12/16



侧安装型  
标准把手  
FBL21/22/26



小型把手  
FBL31/32/36



视角标准：第一视角

型号		把手颜色	B	H	M	M <sub>1</sub>	d	P <sub>1</sub>	P <sub>2</sub>	(F)	(N)	Y <sub>1</sub>	Y <sub>2</sub>	R	W	X	Y	(Z)	(Z <sub>1</sub> )	A	附件把手		
代码	D																						
切割型 (标准把手)	8	M(橙色)	12	28	M4	5.5	18	10	12	7	10	9.5	5.5	11.5	5	10.5	7.5	13	5	—	HAD36(HAD37)-M5-L20-J/E/Y HAD26(HAD27)-M5-L20-J/E/Y		
	12			32																	11.5	13.5	
	15			34																	11.5	13.5	
	16			36																	12.5	8.5	14.5
侧安装型 (标准把手)	12	B(黑色)	12	32	M5	5.5	22	12	0.5	16	11	12	5.5	1.5	12.5	8.5	14.5	—	—	—	HAD36(HAD37)-M5-L25-J/E/Y HAD26(HAD27)-M5-L25-J/E/Y		
	15			34																	11.5	13.5	
	16			36																	12.5	8.5	14.5
	20			42																	15.5	17	
小型把手 (小型把手)	12	S(银色)	12	32	M5	5.5	22	12	0.5	16	11	12	5.5	1.5	12.5	8.5	14.5	—	—	—	HAD36(HAD37)-M5-L32-J/E/Y HAD26(HAD27)-M5-L32-J/E/Y		
	15			34																	11.5	13.5	
	16			36																	12.5	8.5	14.5
	25			48																	18	11	19
30	55	20.5	13.5	22																			

① D25、D30规格的H尺寸公差为±0.3。

② D30规格内外周倒角C1.0。

③ HAD36(HAD37)型号为标准把手，HAD26(HAD27)型号为小型把手。



代码	D	把手颜色	B
FBL01	8	M(橙色)	12
FBL02	10	B(黑色)	12
FBL06	12	S(银色)	12

FBL02 - D10 - S



优惠价	
数量	1~10 11~
价格	100% 另行报价

交货期	
数量	5