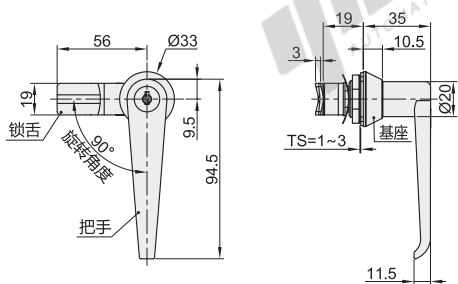


# 经济型把手锁

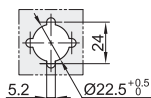


代码	类型	止口高度	锁芯	材质		表面处理	
				基座/把手	锁舌	基座/把手	锁舌
E-XAR22		19	一字形锁芯	ADC	Q235	镀亮铬	镀白锌
E-XAR14	L型把手	20					
E-XAR01		21					

止口高度: 19  
E-XAR22

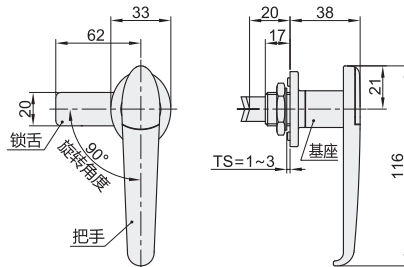


开孔尺寸

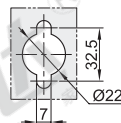


锁舌孔尺寸: 腰孔 $\varnothing 14.5 \times 9$   
配置钥匙: 2把

止口高度: 20  
E-XAR14

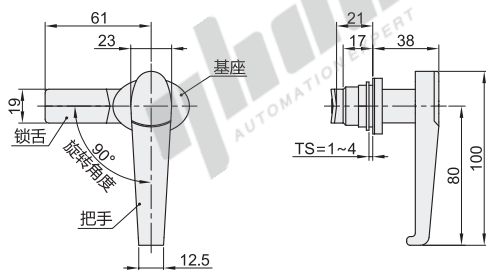


开孔尺寸

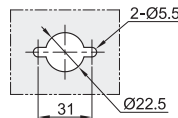


锁舌孔尺寸:  $\varnothing 8 \times 8$   
配置钥匙: 2把

止口高度: 21  
E-XAR01



开孔尺寸



锁舌孔尺寸:  $8 \times 8$   
配置钥匙: 2把



视角标准: 第一视角

型号	参考重量 (kg)
E-XAR14	0.252
E-XAR22	0.096
E-XAR01	0.064



请按图示订货

型号

E-XAR01



未税价(元)

优惠价

数量 1~99 100~  
价格 100% 另行报价

E-XAR14/22



交货期

3

E-XAR14/22



未税价(元)

优惠价

数量 1~999 1000~  
价格 100% 另行报价

E-XAR01



交货期

1

E-XAR01