

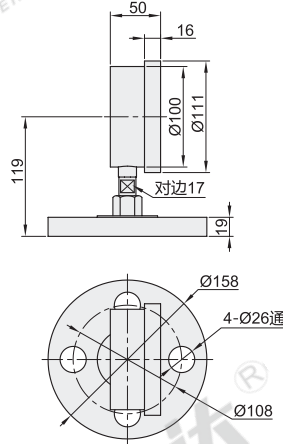
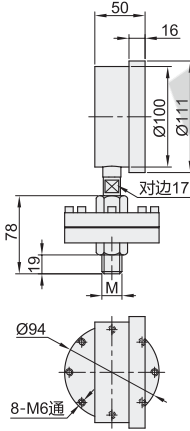
隔膜型

代码	类型	材质		充填液体	充油含量	使用温度
		隔膜				
WSK13	隔膜型	SUS316		硅油、植物油	99.70%	-40°C~70°C

适用：广泛应用于制药、食品、饮料、水处理等行业。

连接方式：A(螺纹连接)

连接方式：B(法兰连接)



视角标准：第一视角

型号		连接方式	测量范围 (MPa)	接口螺纹 M	精度等级
代码	规格				
WSK13	15	A(螺纹连接)	0~15	M20×1.5 ①仅A(螺纹连接)	2.5:1.6
	20		0~20		
	25	B(法兰连接)	0~25		
	32		0~32		
	40		0~40		
50	0~50				



型号		连接方式
代码	规格	
WSK13	15	A/B
	20	

WSK13—15—A



● 优惠价

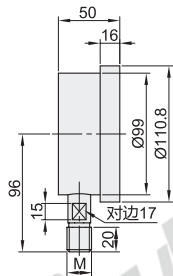
数量	1~9	10~
价格	100%	另行报价



膜盒型

代码	类型	材质		充油含量	使用温度
		表壳	接口		
WSK14	膜盒型	SUS304		99.70%	-40°C~70°C

适用：用于测量具有一定腐蚀性、非凝固或结晶的各种流体介质的压力或负压。



视角标准：第一视角

型号		连接方式	测量范围 (KPa)	接口螺纹 M	精确度
代码	规格				
WSK14	100	径向	0~60	M20×1.5	±2.50%



型号	
代码	规格
WSK14	100

WSK14—100



● 优惠价

数量	1~9	10~
价格	100%	另行报价

