

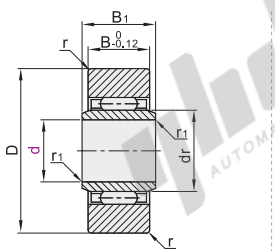
滚子轴承随动器

带内圈型/带侧板内圈型·圆柱型/球面型
分离型 进口型

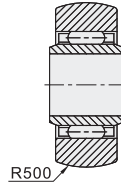
带内圈型

代码	类型	材质	
		国标	相当
BPS01	带内圈型	圆柱型	GCr15 SUJ2
BPS02		球面型	9Cr18Mo SUS440C
BPS21	带内圈型	圆柱型	GCr15 SUJ2
BPS22		球面型	9Cr18Mo SUS440C

圆柱型
BPS01/02



球面型
BPS21/22



圆柱型D公差:

D	公差
19~30	$0_{-0.009}$
32~47	$0_{-0.011}$
52~80	$0_{-0.013}$
85~90	$0_{-0.015}$

球面型D公差: $0_{-0.05}$



视角标准: 第一视角

不承诺品牌。

代码	型号	d	密封圈	dr	D	B1	B	r	r1	基本额定负荷		轨迹表面负荷容量(KN)		极限转速 min ⁻¹	重量 g
										C(KN)	Co(KN)	圆柱型外圈	球面型外圈		
圆柱型 BPS01 BPS02	6			10	19	10	9.8	0.5		4.12	4.55	3.53	1.37	20000	17.8
	8			12	24			1		5.68	5.89	4.02	1.86	17000	28
	10			14	30					9.7	9.67	5.59	2.45	15000	50
	12	$0_{-0.008}$		16	32	12	11.8			10.4	10.9	5.98	2.74	13000	58
	15			20	35			0.5		12.3	14.3	6.57	3.14	10000	62
球面型 BPS21 BPS22	17			22	40			1.5		17.4	20.9	10.9	3.72	9500	110
	20			25	47	16	15.8			19.2	24.5	12.7	4.61	8500	155
	25	$0_{-0.010}$	(无密封圈)	30	52					20.7	28.4	14.1	5.29	7000	180
	30			38	62					30.3	45.4	22.1	6.66	5500	320
	35			42	72					32.2	50.6	25.7	8.13	5000	440
	40			50	80	20	19.8			35.7	61.6	26.9	9.31	4000	530
	45	$0_{-0.012}$		55	85			2	1.5	37.1	66.4	28.5	10.1	4000	580
	50			60	90					38.7	71.8	30.2	11	3500	635

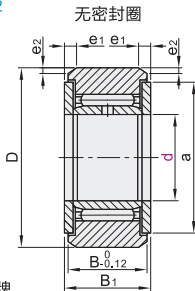
上表中极限转速数值适用于润滑脂润滑的型号。采用油润滑的型号容许使用上限为上述数值的130%。

带侧板内圈型

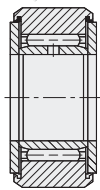
代码	类型	材质	
		国标	相当
BPS51	带侧板内圈型	圆柱型	GCr15 SUJ2
BPS52		球面型	9Cr18Mo SUS440C
BPS71	带侧板内圈型	圆柱型	GCr15 SUJ2
BPS72		球面型	9Cr18Mo SUS440C

请在80°C以下环境中使用带密封圈的型号。

圆柱型
BPS51/52

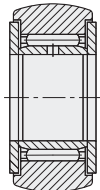


带密封圈

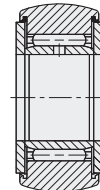


球面型
BPS71/72

无密封圈



带密封圈



圆柱型D公差:

D	公差
19~30	$0_{-0.009}$
32~47	$0_{-0.011}$
52~80	$0_{-0.013}$
85~90	$0_{-0.015}$

球面型D公差: $0_{-0.05}$



视角标准: 第一视角

不承诺品牌。

代码	型号	d	密封圈	dr	D	B1	B	a	e1	e2	基本额定负荷		轨迹表面负荷容量		极限转速 min ⁻¹	重量 g
											C(KN)	Co(KN)	圆柱型外圈	球面型外圈		
圆柱型 BPS51 BPS52	6			10	19	14	13.8	14			4.12	4.55	3.53	1.37	20000	24.5
	8	$0_{-0.015}$		12	24			17.5			5.68	5.89	4.51	1.86	17000	39
	10			14	30			23.5	2.5	0.8	9.7	9.67	6.86	2.45	15000	65
	12			16	32	16	15.8	25.5			10.4	10.9	7.35	2.74	13000	75
	15	$0_{-0.018}$	PP (带密封圈)	35	29			29			12.3	14.3	8.04	3.14	10000	83
球面型 BPS71 BPS72	17			22	40			32.5			17.4	20.9	11.8	3.72	9500	135
	20			25	47	20	19.8	38	3	1	19.2	24.5	13.8	4.61	8500	195
	25	$0_{-0.021}$	(无密封圈)	30	52			43			20.7	28.4	15.3	5.29	7000	225
	30			38	62	25	24.8	50.5			30.3	45.4	22.1	6.66	5500	400
	35			42	72			53.5			32.2	50.6	25.7	8.13	5000	550
	40			50	80			61.5	4	1.2	35.7	61.1	30.3	9.31	4000	710
	45	$0_{-0.025}$		55	85	26	25.8	66.5			37.1	66.4	31.1	10.1	4000	760
	50			60	90			76			38.7	71.8	34	11	3500	830

上表中极限转速数值适用于无密封圈、润滑脂润滑的型号。采用油润滑的型号容许使用上限为上述数值的130%；带密封圈的型号容许使用上限为上述数值的40%。

带内圈型

代码	型号	d	密封圈	dr
BPS01	6		(无密封圈)	10
BPS02	8		(无密封圈)	12

带侧板内圈型

代码	型号	d	密封圈	D
BPS51	6		PP(带密封圈)	19
BPS52	8		(无密封圈)	24

请按图示订货
BPS01 — d6

未税价(元)

优惠价
数量 1~9 10~
价格 100% 另行报价

交货期
5