

探针/针套(ICT测试用)

◀ 最小安装中心距200mil/5.08mm · 最大行程5.5mm/6.3mm
标准型

☑ 标准型-最小安装中心距200mil/5.08mm-最大工作行程5.5mm

☑ 探针

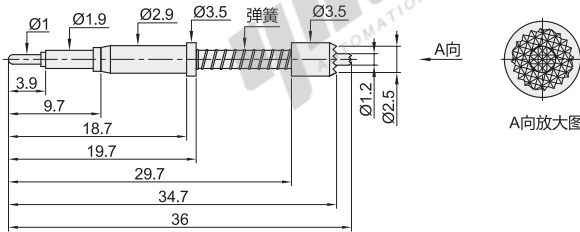
代码	类型	材质					表面处理	可选针套
		针管	弹簧	内针轴	外针轴	绝缘层		
PNP03	ICT测试用 标准型	黄铜	SUS304	SK4	黄铜	铁氟龙	镀金	PNR03



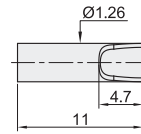
☑ 针套

代码	类型	材质	表面处理	可选探针
PNR03	ICT测试用 针套	黄铜	镀金	PNP03-A

探针
PNP03



针套
PNR03



☑ 探针

型号	安间距 (mm)	工作行程 (mm)	最大行程 (mm)	工作弹力 (g)	额定电流 (A)	额定电阻 (mΩ)	更换参考使用次数
PNP03	5.0	4	5.5	650	≤12	≤30	5万次

☑ 针套

型号	建议安装尺寸 (mm)
PNR03	Ø1.0



☑ 探针
型号
PNP03
针轴形状
PNP03-A

☑ 针套
型号
PNR03



● 优惠价
数量 1~99 100~
价格 100% 另行报价



☑ 标准型-最小安装中心距200mil/5.08mm-最大工作行程6.3mm

☑ 探针

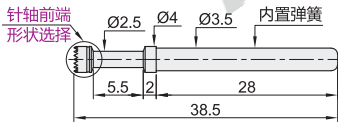
代码	类型	材质			表面处理			可选针套	温度使用范围
		针轴	针管	弹簧	针轴	针管	弹簧		
PLA-150	ICT测试用 标准型	3(铍铜)	磷铜	SUS304	镀金	镀金	—	PRA-150	-40°C~80°C



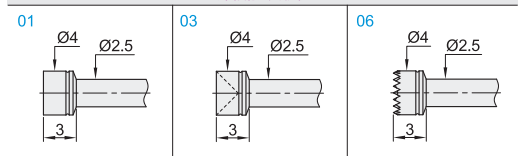
☑ 针套

代码	类型	材质	表面处理	可选探针
PRA-150	ICT测试用 针套	黄铜	镀金	PLA-150系列

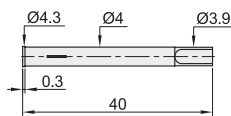
探针
PLA-150



针轴前端形状



针套
PRA-150-30



☑ 探针

代码	型号	针头材质	针轴前端形状	针头直径	镀层	工作弹力 (N)	安装尺寸	机械数据		电气数据	
								工作行程(mm)	最大行程(mm)	额定电流(A)	额定电阻(mΩ)
PLA-150	3(铍铜)	01 03 06	400(4.00mm)	A(镀金)	30(3N)	00(不带卡环)	4.3	6.3	≤50	≤10	

☑ 针套

代码	型号	带探针的安装高度 (mm)	建议钻孔尺寸(mm)			
			压环沉孔		压环用作挡块	
			环氧玻璃布纸基板	环氧树脂材料	环氧玻璃布纸基板	环氧树脂材料
PRA-150-30		50.5mm/可变	Ø3.99~Ø4.00		Ø3.99~Ø4.00	Ø3.96~Ø3.98



☑ 探针
型号
PRA-150-30
针头材质
3(铍铜)
针轴前端形状
01
针头直径
400(4.00mm)
镀层
A(镀金)
工作弹力 (N)
30(3N)
安装尺寸
00(不带卡环)

☑ 针套
型号
PRA-150-30



● 优惠价
数量 1~99 100~
价格 100% 另行报价

