

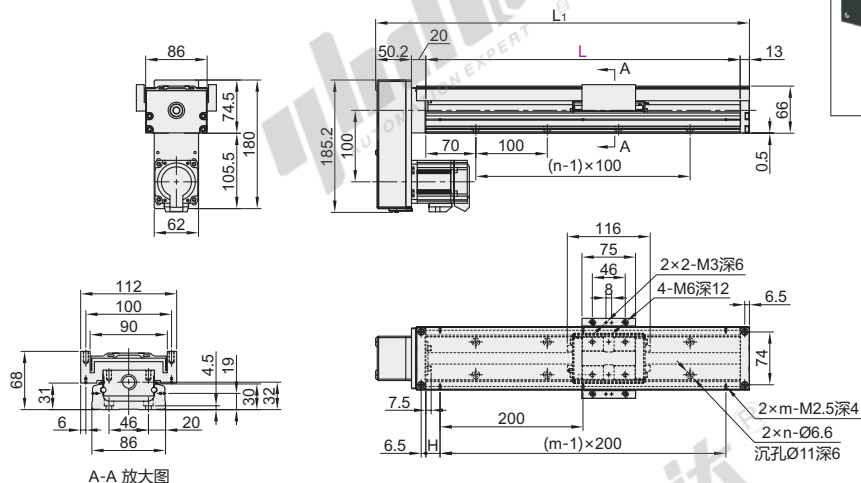
KK单轴驱动器

86系列 · 标准型 · 马达侧装 含铝护盖

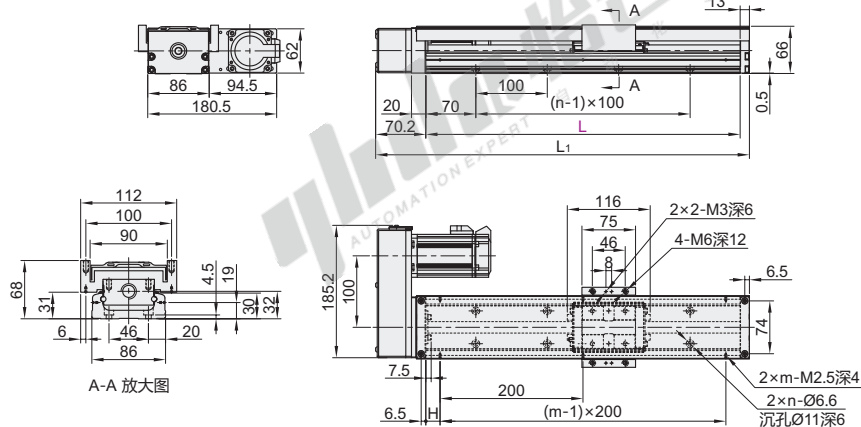
代码	类型	滚珠丝杠 导程	滑座 材质	底座 材质	底座 硬度	马达支座 材质	马达支座 表面处理	护盖 材质	护盖 表面处理	丝杆 配置
KK86BC	标准款 伺服	10、20	合金钢	铬钼合金	58-62HRC	铝合金	黑色 阳极氧化	A6063	黑色 阳极氧化	台湾
E-KK86BC	经济款 马达型									国产

① 产品不包含马达。

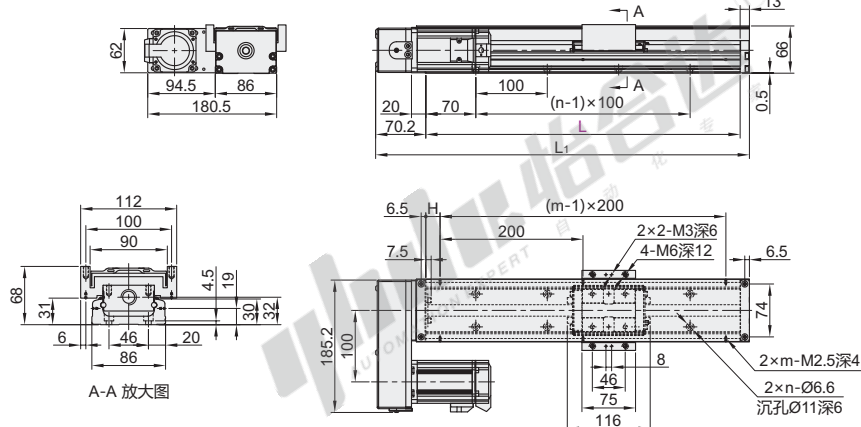
BM(马达下装)



BR(马达右装)



BL(马达左装)



86系列 · 标准型 · 马达侧装

含铝护盖

KK单轴驱动器

型号	轨道长度 L	滑座数量	精度等级	马达 安装方式	马达连接 支座选择	极限开关/安装轨道 选择	滚珠丝杠 轴径 导程	工作台长度 L ₁	H	n	m	最大行程		重量(kg)	
代码	规格											单滑座	双滑座	单滑座	双滑座
标准款 KK86BC	1510	340				不标识: (无) S0 (只有极限轨道) S1 (极限轨道+ SX671 NPN) S2 (极限轨道+ SX674 NPN) S2P (极限轨道+ SX674 PNP)	10	423.2	70	3	2	210	100	6.4	7.2
	1520						20								
	1510	440					10	523.2	20	4		310	200	7.4	8.3
	1520						20								
	1510	540	1(单滑座)	C(一般级)	BM(马达下装)		10	623.2	70	5	3	410	300	8.9	9.7
经济款 E-KK86BC	1510	640	2(双滑座)	P(精密级)	BR(马达右装)	F0 F1	15	723.2	20	6	4	510	400	10	11.2
	1520				BL(马达左装)		20								
	1510	740					10	823.2	70	7		610	500	11.3	12.3
	1520						20								
	1510	940					10	1023.2		9	5	810	700	12.7	13.7
	1520						20								

☑ 马达连接支座及与马达对应表

马达连接
支座: F0

马达连接
支座: F1

代码	适用马达类型	马达连接支座	适用品牌(注1)	输出功率
标准款 经济款 KK86BC E-KK86BC	伺服马达型	F0	三菱	200W/400W
		F1	松下	200W(注2)/400W

☑ 注1: 其他品牌尺寸与三菱或松下一致, 即可通用。
☑ 注2: 使用松下200W马达, 轴径为11时, 需备注。

视角标准: 第一视角

☑ 极限开关/安装轨道尺寸

S0 (极限轨道)

S1 (极限轨道+ SX671 NPN)

S2 (极限轨道+ SX674 NPN)
S2P(极限轨道+ SX674 PNP)

☑ 容许负载

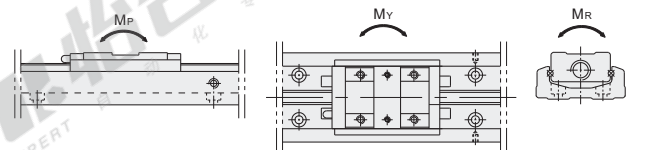
代码	导程	精度等级	基本额定负载(N)			
			滚珠丝杠		直线导轨	
			C(动)	Co(静)	C(动)	Co(静)
标准款 KK86BC	10	一般级	3377	5625	31458	50764
		精密级	3744	6243		
经济款 E-KK86BC	20	一般级	2107	3234		
		精密级	2410	3743		

☑ 精度等级

代码	轨道长度 L	反覆定位精度		定位精度		行走平行度		最大启动扭矩(N·cm)	
		一般级	精密级	一般级	精密级	一般级	精密级	一般级	精密级
标准款 KK86BC	340								
	440								
	540	±0.01	±0.003	0.025		0.015		10	15
经济款 E-KK86BC	640								
	740			0.030		0.020			17
	940			0.040		0.030			25

☑ 容许静力矩

代码	精度等级	容许静力矩					
		直线导轨				滚珠丝杠	
		俯仰M _P (N·m)		偏摆M _V (N·m)		滚动M _R (N·m)	
标准款 KK86BC	一般级	622	3050	622	3050	1507	3014
经济款 E-KK86BC	精密级						



请按图示订货

型号	轨道长度 L	滑座数量	精度等级	马达 安装方式	马达连接 支座选择	极限开关/安装轨道选择
标准款 KK86BC	1510	1(单滑座)	C(一般级)	BM(马达下装)	F0	不标识: (无) S0 (只有极限轨道)
	1520	2(双滑座)	P(精密级)	BR(马达右装)	F1	S1 (极限轨道+ SX671 NPN)
经济款 E-KK86BC	1510			BL(马达左装)		S2 (极限轨道+ SX674 NPN)
	1520					S2P (极限轨道+ SX674 PNP)

KK86BC — 1510 — L340 — 1 — C — BR — F1 — S1

● 优惠价

数量	1~5	6~
价格	100%	另行报价

交货期

8

未税价(元)