

固定型/平底活动型

容许载荷100~280kg

不锈钢脚轮

■ 固定型

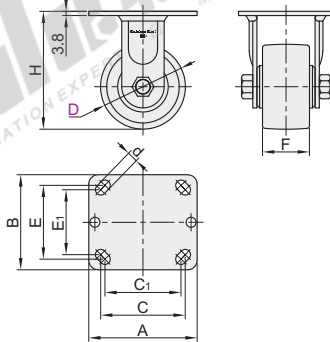
代码	支架				轮部				
	类型	材质	表面处理	刹车类型	代号	材质	颜色	硬度	轴承
CGK36	固定型	SUS304	抛光	—	NA	尼龙	白色	76D	双滚珠
					SA	超级人造胶	灰色	72A	

■ 特点

- 采用304不锈钢支架，防锈耐腐蚀，经久耐用，通过48小时盐雾测试。

■ 轮部材质特点

- 尼龙：使用温度为-15~100℃，可以耐弱酸弱碱，同时适合在低温环境下使用，符合食品卫生要求(偶有接触)，耐腐蚀、耐清洗、防锈、无污染；
- 超级人造胶：使用温度为-15~80℃，(热塑性橡胶)材料包覆，能有效吸收地面不平带来的震动和冲击，保护运输的精密设备免受颠簸，也使得推拉更省力、平稳，在硬质地面上推动时，声音非常小，有效创造安静的工作环境，同时保护地板不被划伤。



视角标准：第一视角

型号		轮部代号	H	F	A	B	C	C ₁	E	E ₁	d	容许载荷(kg)		参考重量(kg)	
代码	D											NA	SA	NA	SA
CGK36	75	NA SA	105.5	42	97	85	75.6	68	66	58	10	180	100	0.704	0.693
	100		135.8									220	150	0.839	0.846
	125		158.5									250	175	0.937	0.963
	150		191									280	200	1.105	1.133



请按图示订货

型号		轮部代号
代码	D	
CGK36	75	NA
	100	SA

CGK36 — D75 — NA



未税价(元)

● 优惠价

数量	1~19	20~
价格	100%	另行报价



交货期

9

■ 平底活动型

代码	支架				轮部				
	类型	材质	表面处理	刹车类型	代号	材质	颜色	硬度	轴承
CGL36	平底 活动型	SUS304	抛光	—	代号	材质	颜色	硬度	轴承
CGL37				五金双刹	NA	尼龙	白色	76D	双滚珠
CGL38				五金边刹	SA	超级人造胶	灰色	72A	

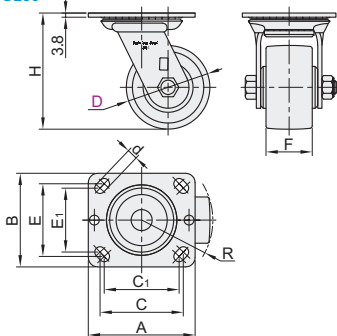
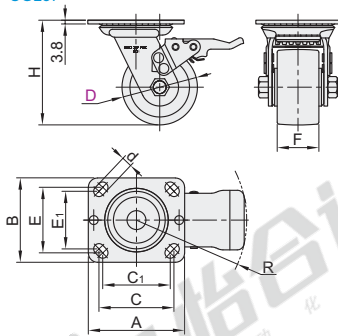
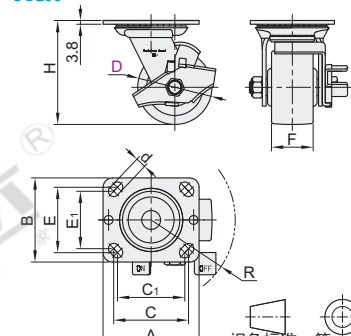
■ 特点

- 采用304不锈钢支架，防锈耐腐蚀，经久耐用，通过48小时盐雾测试。

■ 轮部材质特点

- 尼龙：使用温度为-15~100℃，可以耐弱酸弱碱，同时适合在低温环境下使用，符合食品卫生要求(偶有接触)，耐腐蚀、耐清洗、防锈、无污染；
- 超级人造胶：使用温度为-15~80℃，(热塑性橡胶)材料包覆，能有效吸收地面不平带来的震动和冲击，保护运输的精密设备免受颠簸，也使得推拉更省力、平稳，在硬质地面上推动时，声音非常小，有效创造安静的工作环境，同时保护地板不被划伤。

① 受材料及装配累积公差影响转动半径R值数据仅供参考，请在设计中为其预留充足转动空间。

无刹
CGL36五金双刹
CGL37五金边刹
CGL38

视角标准：第一视角

型号		轮部代号	H	F	A	B	C	C ₁	E	E ₁	d	R			容许载荷(kg)		参考重量(kg)					
代码	D											CGL36	CGL37	CGL38	NA	SA	CGL36	CGL37	NA	SA	NA	SA
无刹 CGL36	75	NA SA	105.5	42	97	85	75.6	68	66	58	10	64	112	85	180	100	0.893	0.889	0.111	1.101	1.04	1.032
五金双刹 CGL37	100		135.8									86	121	107.5	220	150	1.036	1.048	1.273	1.213	1.214	1.279
五金双刹 CGL37	125		158.5									102	130	110	250	175	1.14	1.157	1.423	1.335	1.317	1.453
五金边刹 CGL38	150		191									122	130	122	280	200	1.403	1.347	1.597	1.53	1.498	1.626



请按图示订货

型号		轮部代号
代码	D	
CGL36	75	NA
CGL37	100	SA

CGL36 — D75 — NA



未税价(元)

● 优惠价

数量	1~19	20~
价格	100%	另行报价



交货期

9