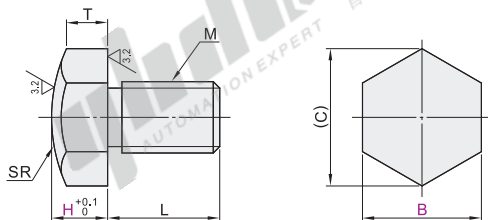


止动销

- 球面型
- 带扳手孔型

球面型

代码	类型	材质		硬度	表面处理
		国标	相当		
PAD01	球面型	尺寸固定型	35CrMo	SCM435	无电解镀镍
PAD06			9Cr18Mo	SUS440C	
PAD31	尺寸指定型	尺寸指定型	35CrMo	SCM435	无电解镀镍
PAD36			9Cr18Mo	SUS440C	



6.3

⚠ SUS440C材质可能会因淬火导致变色。



尺寸固定型

代码	型号	B	H	M	L	(C)	T	SR
PAD01 PAD06	5.5	5.5	5	3	5	6.4	4.3	7.5
	7	7	5	4	5	8.1	4	8.5
	8	8	5	5	6	9.2	3.9	10
	10	10	6	6	9	11.5	6.5	12
	10B	10	6	6	9	11.5	6.5	12
	13	13	8	8	10	15	6.1	16
	14	14	8	8	10	16.2	6.1	18
	14B	14	8	8	10	16.2	6.1	18
	17	17	10	10	12	19.6	7.7	22
	19	19	12	12	15	21.9	7.5	25



请按图示订货

尺寸固定型

代码	型号	B	H	M
PAD01	5.5	5.5	5	3
PAD06	7	7	5	4
	8	8	5	5

PAD01—B8

尺寸指定型

代码	型号	B	H	M
PAD31	5.5	5.5	5	3
PAD36	7	7	5	4
	8	8	5	5

PAD31—B8—H8

尺寸指定型

代码	型号	B	H	M	L	(C)	T	SR
PAD31 PAD36	5.5	5.5	最小单位0.1	3	5	6.4	H-0.7	7.5
	7	7	2.0~12.0	4	5	8.1	H-1	8.5
	8	8	5	5	6	9.2	H-1.1	10
	10	10	5.0~32.0	6	6	11.5	H-1.5	12
	13	13	5.0~32.0	8	10	15	H-1.9	16
	14	14	5.0~32.0	8	10	16.2	H-1.9	18
	17	17	10.0~52.0	10	12	19.6	H-2.3	22
	19	19	10.0~52.0	12	15	21.9	H-2.5	25



未税价(元)

数量	1~9	10~
价格	100%	另行报价

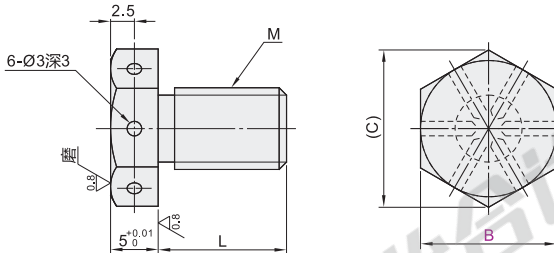


交货期

5

带扳手孔型

代码	类型	材质		硬度	表面处理
		国标	相当		
PAD51	带扳手孔型	35CrMo	SCM435	40~45HRC	无电解镀镍
PAD56		9Cr18Mo	SUS440C		



6.3

⚠ SUS440C材质可能会因淬火导致变色。



定定向零件

A7

代码	型号	B	M	L	(C)
PAD51 PAD56	10	10	6	6	11.5
	13	13	8	10	15
	14	14	8	10	16.2
	17	17	10	12	19.6
	19	19	12	15	21.9



请按图示订货

代码	型号	M	L
PAD51	10	6	6
PAD56	13	8	10
	14	8	10

PAD51—B14



未税价(元)

数量	1~9	10~
价格	100%	另行报价



交货期

5