

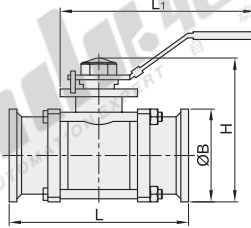
# 真空级阀门

## 真空球阀 手动式/气动式

### 手动式 法兰连接

代码	类型	标准	控制方式	连接方式	材质	
					阀体	密封件
BLQ57	三片式	KF	手动式	法兰式	SUS304	PTFE

- ① 适用压力范围:  $10^5 \sim 1.3 \times 10^2 \text{ Pa}$
- ② 适用温度:  $-30^\circ\text{C} \sim +150^\circ\text{C}$
- ③ 阀门漏率:  $1.3 \times 10^{-2} \text{ Pa}\cdot\text{L}/\text{S}$



型号		B	H	L	L <sub>1</sub>
代码	规格				
BLQ57	16	30	64	102	113
	25	40	80	115	144
	40	55	108	138	177
	50	75	123	156	187



型号	
代码	规格
BLQ57	16
BLQ57-25	



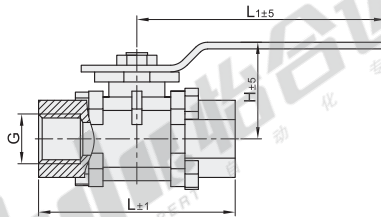
优惠价	
数量	价格
1~9	100% 另行报价
10~	100% 另行报价

交货期	
数量	交货期
1~9	7
10~	7

### 手动式 螺纹连接

代码	类型	控制方式	连接方式	材质	
				阀体	密封件
XLQ01	三片式	手动式	螺纹式	SUS304	PTFE

- ① 适用压力范围:  $1.6 \times 10^5 \sim 1.3 \times 10^4 \text{ Pa}$
- ② 适用温度:  $-25^\circ\text{C} \sim +80^\circ\text{C}$
- ③ 阀门漏率:  $\leq 1.3 \times 10^{-4} \text{ Pa}\cdot\text{L}/\text{S}$



型号		G	H	L	L <sub>1</sub>
代码	规格				
XLQ01	10	1/4"	52	68	105
	16	1/2"	64	72	130
	20	3/4"	67	82	130
	25	1"	83	90	165
	32	1.25"	89	112	165
	40	1.5"	100	120	190
	50	2"	125	145	190
	63	2.5"	150	185	250
	80	3"	161	210	250
	100	4"	180	268	280



型号	
代码	规格
XLQ01	10
XLQ01-16	



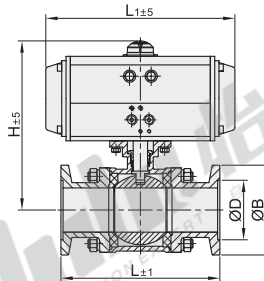
优惠价	
数量	价格
1~49	100% 另行报价
50~	100% 另行报价

交货期	
数量	交货期
1~49	9
50~	9

### 气动式

代码	类型	标准	控制方式	工作方式	材质	
					阀体	密封件
XLQ02	三片式	KF	气动式	双作用常闭	SUS304	PTFE

- ① 适用压力范围:  $0.1 \times 10^6 \sim 1.3 \times 10^5 \text{ Pa}$
- ② 适用温度:  $-25^\circ\text{C} \sim +80^\circ\text{C}$
- ③ 阀门漏率:  $\leq 1.3 \times 10^{-4} \text{ Pa}\cdot\text{L}/\text{S}$
- ④ 气源压力:  $0.4 \sim 0.6 \text{ Mpa}$



型号		B	D	H	L	L <sub>1</sub>
代码	规格					
XLQ02	10	30	12.2	146	104	158
	16	30	17.2	148	104	158
	25	40	26.2	165	114	176
	40	55	41.2	195	160	215
	50	75	52.2	225	170	248



型号	
代码	规格
XLQ02	10
XLQ02-16	



优惠价	
数量	价格
1~49	100% 另行报价
50~	100% 另行报价

交货期	
数量	交货期
1~49	9
50~	9