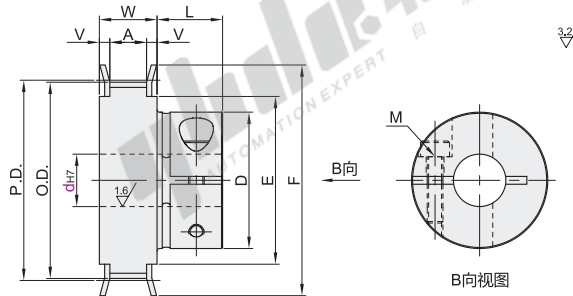


代码	类型	材质		表面处理	附件
		带轮	法兰		
EDA01	夹持型	铝合金	铝合金	本色阳极氧化	1个内六角圆柱头螺钉 (SUS304)

特点：易于定位，只需紧固螺栓即可连接轴。



标准齿形



视角标准：第一视角

轴孔内有时可能未进行表面处理，齿槽尺寸会因齿数不同而略有差异。

S3M型

型号		带轮类型	轴孔规格d _{H7}	P.D.	O.D.	D	F	E	L	V	带轮公称宽度		夹紧螺栓	
代码	齿数										A	W	M-长度	紧固扭矩(N·m)
EDA01	24	S3M060 S3M100	4	22.92	22.16		25	16				皮带宽度6 A: 7 W: 11	M2-8	0.4
	26		4	24.83	24.07	13	28	18						
	28		4	26.74	25.98		30	20	9					
	30		6 8	28.65	27.89	20	32	23				皮带宽度10 S3M100 A: 11 W: 15	M2.5-8	1.5
	32		6 8	30.56	29.8		35	25						
	36		6 8	34.38	33.62	26	40	28		2				
	40		8 10	38.2	37.44		44	32	12.5					
	44		8 10	42.02	41.25	31	48	36				M3-10	3.5	
	48		8 10 11 12	45.84	45.07	33	50	38	14					
	50		8 10 11 12 13 14	47.75	46.98	36	52	40						
	60		8 10 11 12 13 14 15 16	57.3	56.53	41	61	46	15.5			M5-16	6	

S5M型

型号		带轮类型	轴孔规格d _{H7}	P.D.	O.D.	D	F	E	L	V	带轮公称宽度		夹紧螺栓	
代码	齿数										A	W	M-长度	紧固扭矩(N·m)
EDA01	24	S5M100 S5M150	8 10	38.2	37.24							皮带宽度10 A: 11 W: 16	M3-10	1.5
	25		8 10	39.79	38.83	26	45	30	12.5					
	26		8 10	41.38	40.42									
	28		8 10	44.56	43.6	31	48	35				皮带宽度15 S5M150 A: 17 W: 22	M4-14	3.5
	30		10	47.75	46.79		52	36	14					
	32		10 11 12 13 14	50.93	49.97	36	55	40						
	34		10 11 12 13 14 15 16	54.11	53.15	41	61	45	15.5					
	36		10 11 12 13 14 15 16	57.3	56.34							M5-16	6	
	40		10 11 12 13 14 15 16 17 18 19	63.66	62.7	46	67	50		2.5				
	44		12 13 14 15 16 17 18 19	70.03	69.07	46	74	58	15.5					
	48		20 21 22 23 24	46	75.43	55	83	63	15.5			M5-16	6	
				55	74	58	16.5		M6-20	12				
				55	87	67	16.5							
	50		20 21 22 23 24 25	46	78.62	55	87	67	15.5			M6-20	12	
				55	79.58	78.62	55	87	67	16.5				
	60		20 21 22 23 24 25	46	94.53	55	99	80	15.5			M5-16	6	
				55	95.49	94.53	55	99	80	16.5				

夹持型高扭矩圆弧齿同步轮

◀ S3M/S5M/S8M型

同步轮

F3

☑ S8M型

型号		带轮类型	轴孔规格dH7	P.D.	O.D.	D	F	E	L	V	带轮公称宽度		夹紧螺栓	
代码	齿数										A	W	M-长度	紧固扭矩(N·m)
EDA01	20	S8M150	12 13 14	50.93	49.56	36	58	40	14	2.5	皮带宽度15 S8M150 A: 17 W: 22	M4-14	3.5	
	22		12 13 14 15 16	56.02	54.65	41	61	45						
	24		12 13 14 15 16 17 18 19	61.12	59.74		67	50						
	25		12 13 14 15 16 17 18 19	63.66	62.29	46	70	56						
	28		15 16 17 18 19	71.3	69.93		80	60						
	30		20 21 22 23 24 25	76.39	75.02	55		17						
	32		15 16 17 18 19			46		16						
	34		18 19	81.49	80.12	55	87	67						
	36		20 21 22 23 24 25	86.58	85.21	46		16						
			18 19			55		17						
				81.49	80.12	55		17		皮带宽度25 S8M250 A: 28 W: 33	M5-16	6		
				86.58	85.21	46	95	75	16		M6-20	12		
				91.67	90.3	46	99	80	16		M5-16	6		
						55			17		M6-20	12		

☑ S8M型

型号			
代码	齿数	带轮类型	轴孔规格dH7
EDA01	24	S8M150	13 14
	25	S8M250	

请按图示订货

EDA01—24—S8M150—d12



● 优惠价
数量 1~50 51~
价格 100% 另行报价

未税价(元)



交货期
12

☑ 容许扭矩(S3M型)

带轮类型	齿数	轴孔规格 d	容许扭矩 (N·m)
S3M	24 26 28	4	0.16
		6	0.95
	30 32	8	2.6
		6	0.95
	36	8	2.6
		8	
	40	10	
		8	
	44	10	
		8	
	48	10	
		11	2.6
		12	
		8	
		10	
		11	2.6
	12		
	13		
	14	7.6	
	8		
	10		
	11	2.6	
	12		
	13		
	14	7.6	
	15		
	16		

☑ 容许扭矩(S5M型)

带轮类型	齿数	轴孔规格 d	容许扭矩 (N·m)
S5M	24 25	8	
		10	
	26 28	8	
		10	
	30	10	2.6
		10	
		11	
	32	12	
		13	
		14	7.6
		10	
		11	2.6
		12	
	34 36	13	
		14	
		15	7.6
		16	
		10	
		11	2.6
		12	
		13	
		14	
		15	
		16	
		17	7.6
	18		
	19		
	12	2.6	
	13		
	14		
	15		
	16		
	17	7.6	
44 48	18		
	18		
50 60	19		
	20	48	
	21		
	22	66	
	23		
	24		
	25	95	

☑ 容许扭矩(S8M型)

带轮类型	齿数	轴孔规格 d	容许扭矩 (N·m)
S8M	20	12	2.6
		13	
		14	7.6
		12	
		13	2.6
	22	13	
		14	
		15	7.6
		16	
		12	
		13	2.6
		14	
		15	
	24 25	16	7.6
		17	
		18	
		19	
		15	
		16	
		17	7.6
		18	
		19	
		20	
		21	48
		22	
	23	66	
	24		
	25	95	
	18		
	19	7.6	
	20		
	21	48	
32 34 36	22	66	
	23		
	24		
	25	95	

