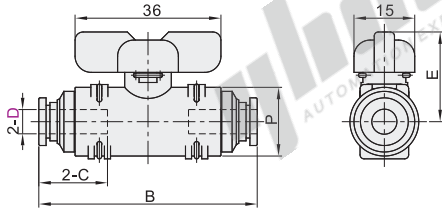


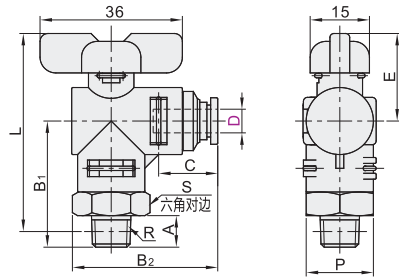
代码	类型		材质	
			树脂主体	金属主体
J-XYK51	快插接头型	双手柄型	直管接头型	PPS
J-XYK56			直管型	
J-XYK61			弯管型	



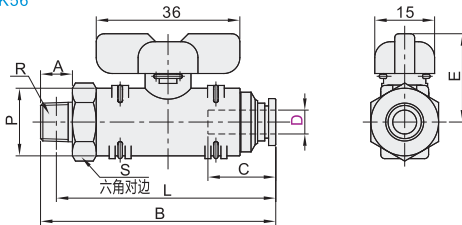
直管接头型
J-XYK51



弯管型
J-XYK61



直管型
J-XYK56



特点：

- 本产品可使水流通断。

技术参数：

类型	双手柄型
使用流体	空气、水※
使用温度范围	0~60°C
最高使用压力	0~0.9MPa
使用真空压力	-100KPa

- ※使用流体为水时，请注意以下条件：
1. 使用压力：0~0.3Mpa。
2. 无水锤冲击流等。



视角标准：第一视角

直管接头型

型号	D	B	P	C	E	有效截面积 (mm ²)	重量 (g)
J-XYK51	6	54.5	17	17	22	10.7	45
	8	56		18.5		21.7	40.5
	10	66	24	21	25	41	102.5
	12	69		23.5		55.9	98

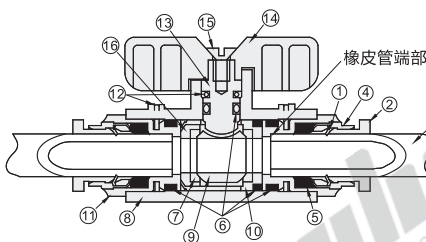
直管型

型号	公称型号	R	A	B	L	P	C	E	S	有效截面积 (mm ²)	重量 (g)
J-XYK56	6	1	R1/8	8	59	17	17	31.4	17	12.7	55.5
		2	R1/4	11	62					12.8	58.5
	8	1	R1/8	8	60	24	18.5			22	53.5
		2	R1/4	11	63					23.1	56.5
	10	3	R3/8	12	75	69	21	37.8	24	39.9	130
				12	75					69	41.3

弯管型

型号	公称型号	R	A	B ₁	B ₂	L	P	C	E	S	有效截面积 (mm ²)	重量 (g)	
J-XYK61	6	1	R1/8	8	32	37	17	17	22	17	5	56.5	
		2	R1/4	11	35	51					59.5		
	8	1	R1/8	8	32	38	24	18.5			6	54	
		2	R1/4	11	35	51					57.5		
	10	3	R3/8	12	43.5	45	62.5	24	21	25	24	8.5	133
				12	44.5	45						63	9

结构图：



零件名称/材质表

NO	零件名称	材质
1	锁定卡爪	不锈钢
2	释放环	POM
3	橡皮管	聚胺脂
4	导环	黄铜(无电解镀镍)
5	弹性体衬套	NBR
6	O型圈	NBR
7	球密封垫	聚四氟乙烯树脂
8	树脂主体	双手柄型：PPS
9	球	黄铜(无电解镀镍)
10	球座	黄铜(无电解镀镍)
11	接头金属主体	黄铜(无电解镀镍)
12	锁定销	不锈钢
13	阀杆	黄铜(无电解镀镍)
14	手柄	POM
15	平头小螺丝	钢
16	球压环	黄铜(无电解镀镍)



直管接头型

型号	D	B
J-XYK51	6	54.5
	8	56

直管型

型号	D	公称型号
J-XYK56	6	1
	8	2

J-XYK56 - D6 - 1



优惠价	数量	1~29	30~
价格	100%	另行报价	



交货期
9