

圆孔型

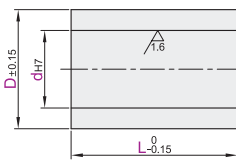
代码	类型	材质			表面处理
		芯材	衬层	轴承	
QAQ01	直柱形	S45C			发黑
QAQ02		铝合金			喷细砂无电解镍
QAQ11		SUS304			本色阳极氧化
QAQ12		铝合金			本色阳极氧化
QAQ21	圆弧形	铝合金			本色阳极氧化
QAQ22		SUS304			



RoHS

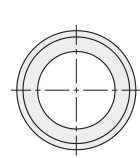
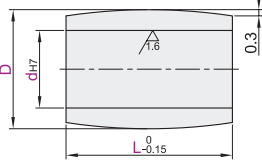
直柱形

QAQ01/02/11/12



圆弧形

QAQ21/22



视角标准：第一视角

型号		D	dh7				L	
代码						最小单位1		
直柱形 QAQ01 QAQ02 QAQ11 QAQ12	圆弧形 QAQ21 QAQ22	20	8				20~100	
		25	8	10	12			
	30	8	10	12	15			
	35							
	40	10	12	15	20			
	50		12	15	20	25		
	60		12	15	20	25		30
	80		15	20	25	30		



请按图示订货

型号	代码	D	dh7	L
QAQ01	20	8		20~100
QAQ02	25	8<D>12		
QAQ02	30	8<D>12		

QAQ02—D25—d10—L20



未税价(元)

● 优惠价

数量 1~4 5~

价格 100% 另行报价



交货期

7

带紧定螺钉型

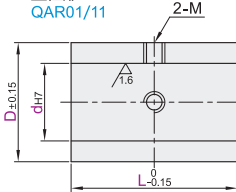
代码	类型	材质			表面处理
		芯材	衬层	轴承	
QAR01	带紧定螺钉型	铝合金			本色阳极氧化
QAR11		SUS304			
QAR21	圆弧形	铝合金			本色阳极氧化
QAR31		SUS304			



RoHS

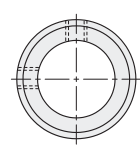
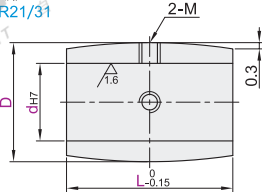
直柱形

QAR01/11



圆弧形

QAR21/31



视角标准：第一视角

型号		D	dh7				L	M
代码						最小单位1		
直柱形 QAR01 QAR11	圆弧形 QAR21 QAR31	20	8				15~100	
		25	8	10	12			
	30	8	10	12	15			
	35							
	40	10	12	15	20			
	50		12	15	20	25		
	60		12	15	20	25		30
	80		15	20	25	30		



请按图示订货

型号	代码	D	dh7	L
QAR01	20	8		15~100
QAR11	25	8<D>12		
QAR11	30	8<D>12		

QAR11—D25—d10—L20



未税价(元)

● 优惠价

数量 1~4 5~

价格 100% 另行报价



交货期

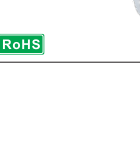
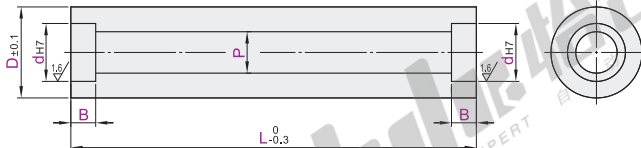
7

中空铝合金型

代码	类型	材质			表面处理
		芯材	衬层	轴承	
QAY01	中空铝合金型	铝合金	—	—	本色阳极氧化



RoHS



视角标准：第一视角

型号		D	L	d	B	P
代码			最小单位1	最小单位1	最小单位1	最小单位1
QAY01	30		50~300	19~55 ① d≤D-5	4~15	15~53 ① P≤d-2
	35					
	40					
	50					



请按图示订货

型号	代码	D	L	d	B	P
QAY01	30	50<D>300	19<d>55	4~15	15<P>53	
QAY01	35					

QAY01—D35—L200—d30—B6—P20



未税价(元)

● 优惠价

数量 1~9 10~

价格 100% 另行报价



交货期

6