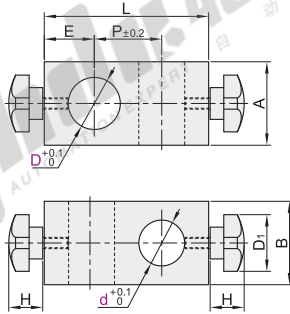


带固定把手支柱固定夹

正交型/旋转型

正交型

代码	类型	材质	表面处理
REC31	正交型	SS400	发黑
REC32			无电解镀镍
REC33		SUS304	—



视角标准：第一视角

型号		d	A	B	H	D ₁	E	P	L	附件固定把手
(SS400)	REC31	10	15	15	18	25	14	12	40	HAT13-M5-D25-L10
		12		16			14.5	14	44	
	REC32	12	15	20			15	17	49	
		20	25	19			53			
(SUS304)	REC32	15	20	20	26	40	16.5	19	52	HAT13-M6-D25-L10
		16		20			17	21	55	
	REC33	16	25	25			20	23	65	HAT13-M6-D25-L15
		25	30	24			24	68		
	REC33	20	20	25			19	22	60	HAT13-M8-D40-L10
		25	30	30			21.5	28	71	
30	30	40	40	27	33	90	HAT13-M8-D40-L15			
30	30	40	40	30	35	93				



型号		d
REC31	D	10
REC32	∅	∅

● 优惠价
数量 1~9 10~
价格 100% 另行报价

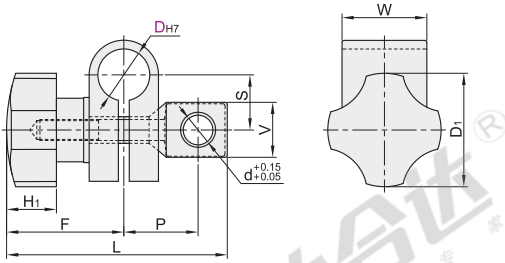
未税价(元)

交货期
7

REC31-D10-d12

旋转型

代码	类型	材质	表面处理
REC41	旋转型	S45C	发黑
REC42			无电解镀镍
REC43		SUS304	—



视角标准：第一视角

型号		d	D ₁	H ₁	F	P	L	S	V	W	附件固定把手
(S45C)	REC41	10	8	25	9	22	17.9	46	13	14	HAT06-M5-E
		12	10	33	9.5	25	22.6	54.5	17	20	20
(SUS304)	REC42	16	12	40	12	30.5	26.2	65.8	21.6	28	HAT06-M8-E
		20	12	45	14	33	28.5	70.5	28	21	30



型号		D
REC41	D	10
REC42	∅	∅

● 优惠价
数量 1~9 10~
价格 100% 另行报价

未税价(元)

交货期
7

REC41-D12