

防震脚杯

固定调节型·金属+橡胶底座型

中载型

代码	类型	材质		硬度		表面处理		适用 半导体行业
		外罩	螺杆	底部	底部	外罩	螺杆	
WAK01	金属+橡胶底座型	SPCC	S45C	丁腈橡胶(NBR)	肖氏 A70~75	电泳(黑色)	是	
WAK02						镀锌	—	
WAK03						喷塑	—	
WAK04		SUS304	SUS304	丁腈橡胶(NBR)	肖氏 A70~75	镀锌	—	
WAK05						—	—	
WAK06						—	—	

半导体行业适用



特点(WAK02/03/04/05/06)

- 具体很好的防震性能。
- 轴为一体加工型，耐载荷、耐冲击性能优良。
- 导电性橡胶的体积固有电阻率 $10^2 \sim 10^4 \Omega \cdot \text{cm}$ 。
- 用于外装，表面做电泳处理。
- 导电性橡胶的体积固有电阻率 $10^2 \sim 10^4 \Omega \cdot \text{cm}$ 。

特点(WAK01):

- 具体很好的防震性能。
- 轴为一体加工型，耐载荷、耐冲击性能优良。
- 导电性橡胶的体积固有电阻率 $10^2 \sim 10^4 \Omega \cdot \text{cm}$ 。
- 用于外装，表面做电泳处理。
- 碳钢材质，防生锈，防静电。
- 耐高温范围： $-20^\circ\text{C} \sim 80^\circ\text{C}$ ，耐高温性能好。

特点(WAK07):

- 具体很好的防震性能。
- 轴为一体加工型，耐载荷、耐冲击性能优良。
- 导电性橡胶的体积固有电阻率 $10^2 \sim 10^4 \Omega \cdot \text{cm}$ 。
- 表面光亮，底部使用导电橡胶，可导电。
- 不锈钢材质，防锈，耐腐蚀。
- 耐高温范围： $-35^\circ\text{C} \sim 80^\circ\text{C}$ ，耐高温性能好。

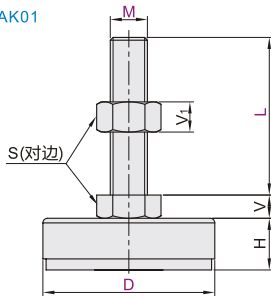
用途(WAK01):

- 半导体设备，工业机械。

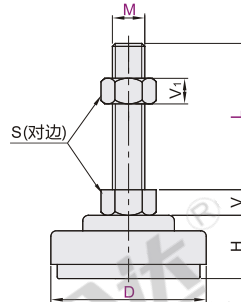
用途(WAK07):

- 医疗设备，半导体设备，工业机械。

WAK01



WAK02
WAK03
WAK04
WAK05
WAK07
WAK06



视角标准：第一视角

型号		D	M	L	螺距	S	H	V	V ₁	承载 (Kg)	参考重量 (Kg/pcs)
WAK01	50	12	75	1.75	19	15	8	10	800	0.20	
		16	75	2	24	10	13	900	0.29		
		100	2	24	10	13	900	0.31			
	60	75	2.5	30	16	13	16	1000	0.30		
		100	2.5	30	16	13	16	1000	0.31		
		125	2.5	30	16	13	16	1000	0.33		
		150	2.5	30	16	13	16	1000	0.35		

型号		D	M	L	螺距	S	H	V	V ₁	承载 (Kg)	参考重量 (Kg/pcs)
WAK02	40	10	50	1.5	17	7	8	200	0.09		
		75	1.5	17	7	8	200	0.11			
		100	1.5	17	7	8	200	0.13			
	80	50	1.75	19	8	10	300	0.12			
		75	1.75	19	8	10	300	0.15			
		100	1.75	19	8	10	300	0.16			
	WAK03	12	100	1.75	19	8	10	300	0.17		
			125	1.75	19	8	10	300	0.19		
			150	1.75	19	8	10	300	0.19		
	WAK04	16	75	2	24	10	13	500	0.22		
			100	2	24	10	13	500	0.24		
			125	2	24	10	13	500	0.25		
WAK05	12	100	1.75	19	8	10	300	0.27			
		125	1.75	19	8	10	300	0.27			
		150	1.75	19	8	10	300	0.27			
WAK07	16	125	2	24	10	13	550	0.3			
		150	2	24	10	13	550	0.33			
		100	2	24	10	13	550	0.36			
WAK06	60	75	2	24	10	13	600	0.37			
		100	2	24	10	13	600	0.37			
		125	2	24	10	13	600	0.37			
	100	100	2.5	30	25	13	16	600	0.38		
		125	2.5	30	25	13	16	600	0.39		
		150	2.5	30	25	13	16	600	0.39		
24	125	3	36	16	19	650	0.40				
	150	3	36	16	19	650	0.41				
	200	3	36	16	19	650	0.43				

可选加工



请按图示订货

型号	代码	D	M	L	螺距
WAK02	80	16	75	100	2
WAK03	80	16	75	100	2

WAK02 - D80 - M16 - L75

型号	代码	D	M	L	螺距	可选加工代码
WAK02	80	16	75	100	2	WS BSC
WAK03	80	16	75	100	2	WS BSC

WAK02 - D80 - M16 - L75 - WS



未税价元)

优惠价

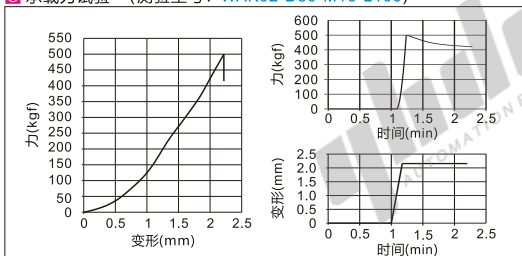
数量	1~9	10~
价格	100%	另行报价



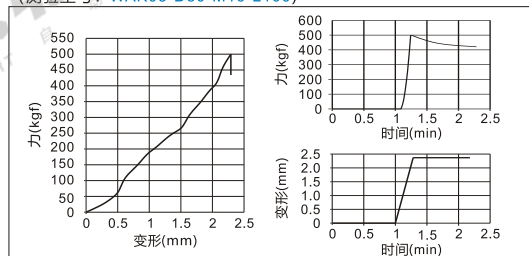
交货期

1

承载力试验 (测验型号: WAK02-D80-M16-L100)



承载力试验 (测验型号: WAK03-D80-M16-L100)



防震脚杯

可选加工参数



代码	技术说明																																
WS	螺杆末端加工外四角	选型方法 WS																															
		<table border="1"> <thead> <tr> <th>M</th> <th>n</th> <th>e</th> </tr> </thead> <tbody> <tr><td>10</td><td>6</td><td></td></tr> <tr><td>12</td><td>8</td><td>10</td></tr> <tr><td>14</td><td></td><td></td></tr> <tr><td>16</td><td>10</td><td>12</td></tr> <tr><td>20</td><td>12</td><td>13.5</td></tr> <tr><td>24</td><td>14</td><td>15</td></tr> <tr><td>30</td><td>18</td><td>22</td></tr> </tbody> </table>	M	n	e	10	6		12	8	10	14			16	10	12	20	12	13.5	24	14	15	30	18	22							
M	n	e																															
10	6																																
12	8	10																															
14																																	
16	10	12																															
20	12	13.5																															
24	14	15																															
30	18	22																															
WL	螺杆末端加工外六角	选型方法 WL																															
		<table border="1"> <thead> <tr> <th>M</th> <th>n</th> <th>e</th> </tr> </thead> <tbody> <tr><td>10</td><td>6</td><td></td></tr> <tr><td>12</td><td>8</td><td>10</td></tr> <tr><td>14</td><td>9</td><td></td></tr> <tr><td>16</td><td>10</td><td></td></tr> <tr><td>20</td><td>13</td><td>14</td></tr> <tr><td>24</td><td>16</td><td>18</td></tr> <tr><td>30</td><td>20</td><td>21</td></tr> </tbody> </table>	M	n	e	10	6		12	8	10	14	9		16	10		20	13	14	24	16	18	30	20	21							
M	n	e																															
10	6																																
12	8	10																															
14	9																																
16	10																																
20	13	14																															
24	16	18																															
30	20	21																															
BSC	螺杆末端加工扳手槽	选型方法 BSC																															
		<table border="1"> <thead> <tr> <th>M</th> <th>n</th> <th>e1</th> <th>e</th> </tr> </thead> <tbody> <tr><td>10</td><td>8</td><td>8</td><td></td></tr> <tr><td>12</td><td>10</td><td></td><td></td></tr> <tr><td>14</td><td>12</td><td></td><td>12</td></tr> <tr><td>16</td><td>13</td><td>10</td><td></td></tr> <tr><td>20</td><td>17</td><td></td><td></td></tr> <tr><td>24</td><td>20</td><td></td><td>18</td></tr> <tr><td>30</td><td>26</td><td>15</td><td></td></tr> </tbody> </table>	M	n	e1	e	10	8	8		12	10			14	12		12	16	13	10		20	17			24	20		18	30	26	15
M	n	e1	e																														
10	8	8																															
12	10																																
14	12		12																														
16	13	10																															
20	17																																
24	20		18																														
30	26	15																															

代码	技术说明																								
NS	螺杆末端加工内四角	选型方法 NS																							
		<table border="1"> <thead> <tr> <th>M</th> <th>n</th> <th>e</th> </tr> </thead> <tbody> <tr><td>10</td><td>5</td><td></td></tr> <tr><td>12</td><td>6</td><td>10</td></tr> <tr><td>14</td><td></td><td></td></tr> <tr><td>16</td><td>8</td><td>12</td></tr> <tr><td>20</td><td>10</td><td>13.5</td></tr> <tr><td>24</td><td>10</td><td>15</td></tr> <tr><td>30</td><td>18</td><td>20</td></tr> </tbody> </table>	M	n	e	10	5		12	6	10	14			16	8	12	20	10	13.5	24	10	15	30	18
M	n	e																							
10	5																								
12	6	10																							
14																									
16	8	12																							
20	10	13.5																							
24	10	15																							
30	18	20																							
NL	螺杆末端加工内六角	选型方法 NL																							
		<table border="1"> <thead> <tr> <th>M</th> <th>n</th> <th>e</th> </tr> </thead> <tbody> <tr><td>10</td><td>4</td><td>5</td></tr> <tr><td>12</td><td>6</td><td>8</td></tr> <tr><td>14</td><td></td><td></td></tr> <tr><td>16</td><td>8</td><td>10</td></tr> <tr><td>20</td><td>10</td><td>12</td></tr> <tr><td>24</td><td>12</td><td>15</td></tr> <tr><td>30</td><td>16</td><td>18</td></tr> </tbody> </table>	M	n	e	10	4	5	12	6	8	14			16	8	10	20	10	12	24	12	15	30	16
M	n	e																							
10	4	5																							
12	6	8																							
14																									
16	8	10																							
20	10	12																							
24	12	15																							
30	16	18																							

- ① 请根据脚杯螺杆尺寸M进行加工参数的选择;
- ② 加工部不带镀层, 有防锈漆;
- ③ 工具可根据不同加工类型进行选择, 可选用开口扳手、活动扳手、内四角扳手、内六角扳手等。

脚杯

