

钢制万向球

螺杆式·六角螺栓型/全螺纹型 车削型

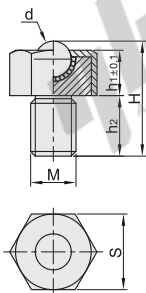
六角螺栓型

代码	类型	主体材质		主球材质		表面处理	
		国标	相当	国标	相当	主体	主球
QDE05	螺杆式 六角螺栓型	45	S45C	GCr15	SUJ2	镀铬	—
QDE01							
QDE02		0Cr18Ni9	SUS304	9Cr18Mo	SUS440C	—	—
QDE03							
QDE04							

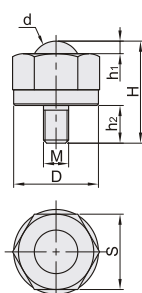


① 当主球为非不锈钢材质时，出厂前会进行涂抹防锈油处理，为避免产品生锈建议在使用的过程中定期维护。

QDE05/01(S45C)
QDE02/03(SUS304)



QDE04(SS400)



视角标准：第一视角

型号	规格	D	M	H	h ₁	h ₂	d	S	耐负载 N(kgf)
QDE05	12	12	28	13	12	12	12	18	150(15)
	16	8	40	18	18	15.875	24	300(30)	
	25	12	60	27	27	25.4	36	1500(150)	
	30	—	14	70	33	30	30.1625	45	2000(200)
	38	16	90	41	40	38.1	55	3000(300)	
QDE01	12	12	28	13	12	12	18	49(5)	
	19	19	27	3	12	9.525	17	78.4	
QDE04	27	27	8	32.5	4	12	15.875	24	196
	34	34	46	6	20	19.05	30	490	

型号	规格	M	H	h ₁	h ₂	d	S	耐负载N(kgf)	
代码	规格							QDE02	QDE03
QDE02	5	5	12.1	5	6	4	8	12(1.2)	6(0.6)
	6	6	15.2	6	8	4.76	10	14(1.4)	7(0.7)
	8	8	18.5	7	10	5.56	13	41(4.2)	27(2.8)
	10	10	24.5	10	12	8.73	17	55(5.6)	34(3.5)
QDE03	12	12	29.5	11	15	10.32	19	62(6.3)	55(5.6)
	16	16	40.3	15	20	15.87	24	343(35)	69(7)
	20	20	49.3	18	25	19.05	30	412(42)	82(8.4)

请按图示订货

型号	代码	规格
QDE04	19	27
QDE04	19	27

型号	代码	规格
QDE04	19	27

优惠价

数量 1~199 200~
价格 100% 另行报价

未税价(元)

交货期

1

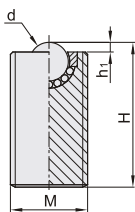
全螺纹型

代码	类型	主体材质		主球材质		表面处理	
		国标	相当	国标	相当	主体	主球
QDE16	螺杆式 全螺纹型	45	S45C	GCr15	SUJ2	发黑	—
QDE17							

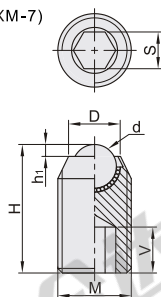


① 当主球为非不锈钢材质时，出厂前会进行涂抹防锈油处理，为避免产品生锈建议在使用的过程中定期维护。

QDE16(S45C)



QDE17(SUSXM-7)



视角标准：第一视角

型号	规格	D	M	H	h ₁	d	S	V	单体检重 (kg)	容许荷重 (kg)	耐负载N (kgf)
QDE16	8	—	16	30	2	8	—	—	5	8	—
	6	3.5	6	12	0.9	3.18	3	3.5	—	—	2(0.2)
QDE17	8	5	8	14	1.3	4.76	4	5	—	—	5(0.5)
	10	7	10	16	1.2	4.76	5	6	—	—	14(1.4)
	12	8	12	20	1.5	5.56	6	8	—	—	41(4.2)
	16	12	16	25	2.5	8.73	8	10	—	—	55(5.6)
	20	15	20	30	3.5	10.32	10	12	—	—	62(6.3)

请按图示订货

型号	代码	规格
QDE17	6	8

型号	代码	规格
QDE17	6	8

优惠价

数量 1~199 200~
价格 100% 另行报价

未税价(元)

交货期

1