

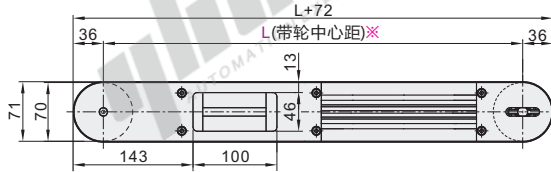
平皮带输送机

◀ 马达内置型 3槽型材(直径70mm)

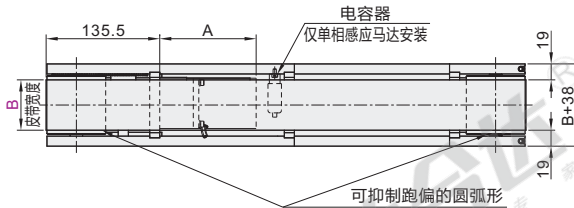
小型输送机

代码	类型	材质		表面处理	
		型材	带轮固定座	型材	带轮固定座
KPQ01	马达内置型	铝材		阳极氧化处理	本色阳极氧化

① 特长：将马达内置于型材之间，使输送机的高度减少了约一半。



← 标准传送方向



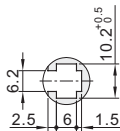
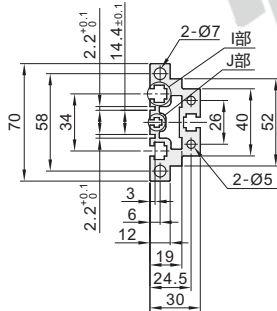
* $L \leq 1000$ 时每条槽内均预先装入4个螺母， $L > 1000$ 时每条槽内均预先装入6个螺母。在需要预埋更多螺母时，请通过追加选型进行指定。

* M6型材槽可使用：后装紧固螺母AHL22-206-M3/M4/M5

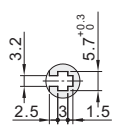
① 图中的尺寸为皮带规格H(厚1mm)的尺寸，请注意，皮带厚度因皮带规格而异。



型材截面放大图
传送面侧



I部(M6用)

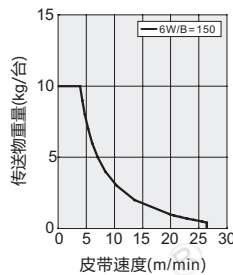


J部(M3用)

① 可使用GB/T 6170规格的六角螺母。



① 传送能力(参考值)



① 齿轮头减速比

齿轮头 减速比	皮带速度(m/min)	
	50Hz	60Hz
15	18.3	22
18	15.2	18.3
25	11	18.3
30	9.1	13.1
36	7.6	9.1
50	5.5	6.6
60	4.5	5.5
75	3.6	4.4
90	3	3.6
100	2.7	3.3
120	2.3	2.7
150	1.8	2.2
180	1.5	1.8

① 可能会因负载状态而减小。

① 此输送速度表参照松下电机(1400转/min), 台湾电机(1300转/min)。

① A尺寸表

输出功率 (W)	马达		减速比	A
	规格	制造商		
6W	速度控制马达	台湾制	5~18	117
			20~180	127
		松下	5~18	111
			20~180	118

马达内置型

3槽型材(直径70mm)

平皮带输送机

小型输送机

型号		L 最小单位5	马达选择				皮带规格	马达品牌 选择
代码	B(选择)		输出功率(W)	电压(V)	规格	齿轮头减速比		
KPQ01	60	415~2000	6	TA100 单相	SCM 速度控制马达	15 18 25 30 36 50 60 75 90 100 120 150 180	L(经济型:黄色PVC) M(经济型:黑色防静电PU) N(经济型:绿色哑光PU) K(经济型:墨绿色PVC) A(普通用:绿色) B(普通用:白色) C(滑动用:绿色) D(滑动用:白色) E(电子零件传送用:黑色) F(食品传送用:白色) P(耐油用:绿色) H(非粘接用:白色) J(无皮带)	T(台湾品牌) S(松下马达)
	100			TA220 单相				
	150			NV 无马达				

① 选择了无马达、齿轮头时，马达安装孔间距将因马达输出功率而异。

① 选择了无马达、齿轮头时，主机将以部件状态交货。



请按图示订货

型号		L 最小单位5	马达选择				皮带规格	马达品牌 选择
代码	B		输出功率 (W)	电压 (V)	规格	齿轮头减速比		
KPQ01	60 100 150	415~2000	6	TA100 单相 TA220 单相	SCM (无极调速)	15 18 25 30 36 50 60 75 90 100 120 150 180	A(普通用:绿色) B(普通用:白色) C(滑动用:绿色) D(滑动用:白色)	T(台湾品牌) S(松下马达)

KPQ01—B100—L1000—6—TA220—SCM—15—A—T

④ 可选加工

型号		L 最小单位5	马达选择				皮带规格	马达品牌 选择	可选加工 代码
代码	B		输出功率 (W)	电压 (V)	规格	齿轮头减速比			
KPQ01	60 100 150	415~2000	6	TA100 单相 TA220 单相	SCM (无极调速)	15 18 25 30 36 50 60 75 90 100 120 150 180	A(普通用:绿色) B(普通用:白色) C(滑动用:绿色) D(滑动用:白色)	T(台湾品牌) S(松下马达)	MB3

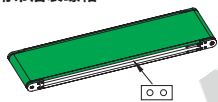
KPQ01—B100—L1000—6—TA220—SCM—15—A—T—MB3



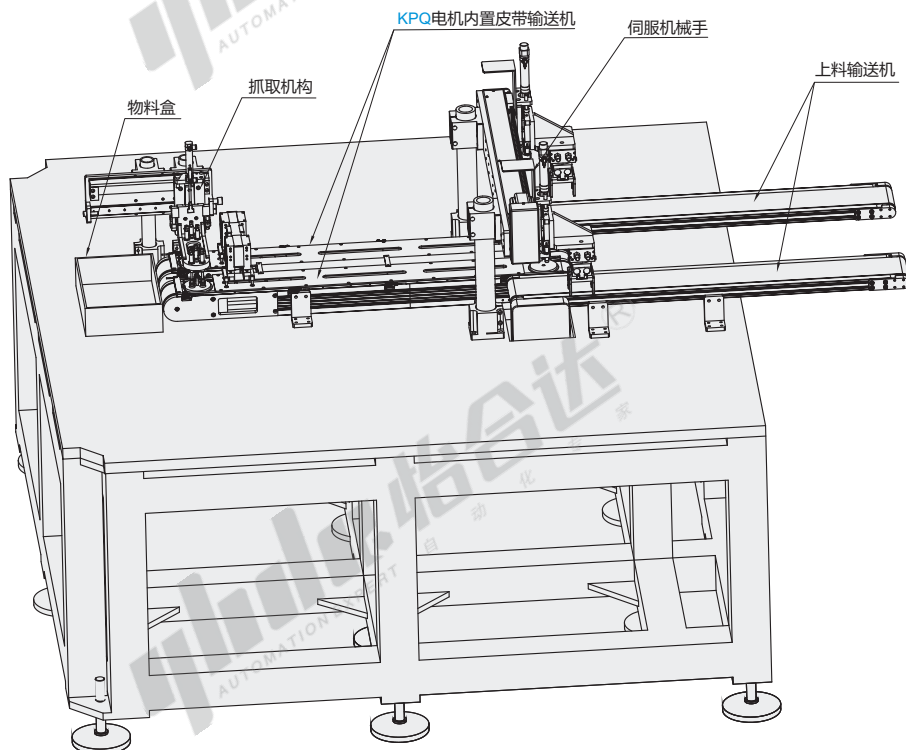
可选加工

代码	MB()
附带后装螺帽	选型方法 MB3 ① 请指定附带后装螺帽数量。 如: MB3表示每条槽3个螺帽

技术说明



Example
使用示例



④ KPQ系列马达内置输送机用在空间较狭隘的场合。