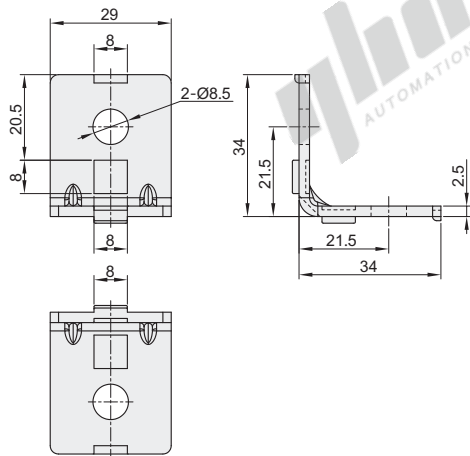


钣金角码

代码	类型	材质	表面处理
ABD22-308	钣金角码	碳钢	镀镍

① 用于型材固定角度的外连接的加固。

ABD22-308-3030



代码	重量(g/pcs)
ABD22-308-3030	32.4

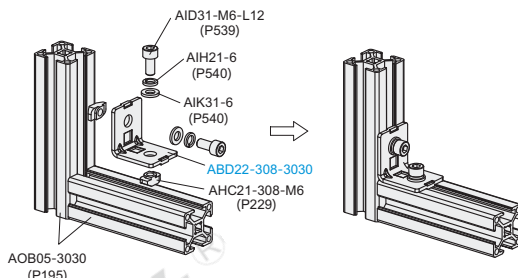
EX

Example
使用示例



分解图

组装图



视角标准：第一视角

欧标30系列



请按图示订货

型号

ABD22-308-3030



可选加工

型号 ABD22-308-3030-SET-OB-30

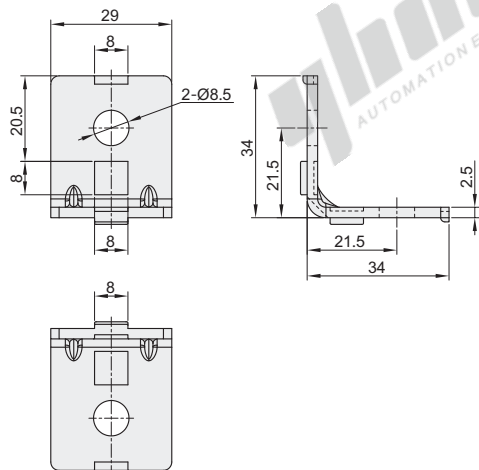
增加加工项目	代码	技术说明
配备合适的螺栓 T型螺母、垫片 和弹垫	SET-OB-30	指定SET时，配备与钣金角码配套使用的螺栓，T型螺母，垫片和弹垫。(例) 螺栓：AID31-M6-L12 T型螺母：AHC21-308-M6 垫片：AIK31-6 弹垫：AIH21-6

钣金角码

代码	类型	材质	表面处理
ABD22-308	钣金角码	碳钢	镀锌

用于型材固定角度的外连接的加固。

ABD22-308-3030

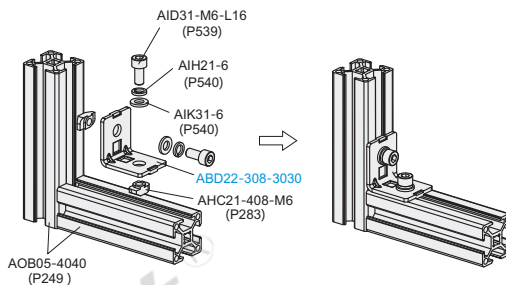


EX Example 使用示例



分解图

组装图



代码	重量(g/pcs)
ABD22-308-3030	32.4

视角标准：第一视角



型号
ABD22-308-3030

请按图示订货



可选加工

型号 ABD22-308-3030-SET-OB-40

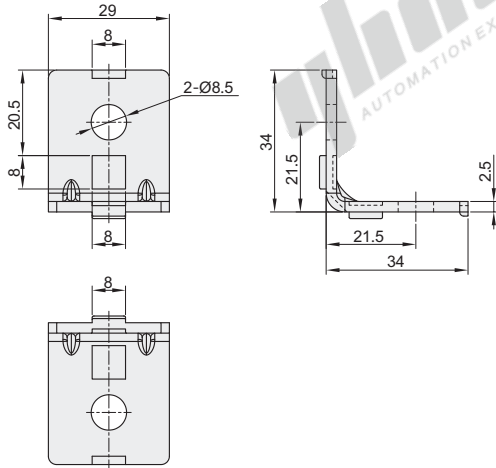
增加加工项目	代码	技术说明
配备合适的螺栓 T型螺母、垫片 和弹垫	SET-OB-40	指定SET时，配备与钣金角码配套使用的螺栓，T型螺母，垫片和弹垫。(例) 螺栓：AID31-M6-L16 T型螺母：AHC21-408-M6 垫片：AIK31-6 弹垫：AIH21-6

钣金角码

代码	类型	材质	表面处理
ABD22-308	钣金角码	碳钢	镀锌

① 用于型材固定角度的外连接的加固。

ABD22-308-3030



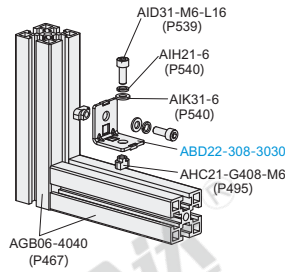
代码	重量(g/pcs)
ABD22-308-3030	32.4

视图标准：第一视角

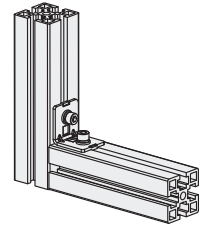


EX Example 使用示例

分解图



组装图



请按图示订货

型号

ABD22-308-3030



可选加工

型号 ABD22-308-3030-SET-GB-40

增加加工项目	代码	技术说明
配备合适的螺栓, T型螺母, 垫片和弹垫	SET-GB-40	指定SET时, 配备与钣金角码配套使用的螺栓, T型螺母, 垫片和弹垫。(例) 螺栓: AID31-M6-L16 T型螺母: AHC21-G408-M6 垫片: AIK31-6 弹垫: AIH21-6