

# 高硬度不锈钢定位销

## 标准型/内螺纹型 直杆锥角型/直杆球面型

标准型	内螺纹型	形状	材质	硬度
YHE71	YHE72	直杆锥角型	高硬度不锈钢	35HRC~
YHD71	YHD72	直杆球面型		

特点:

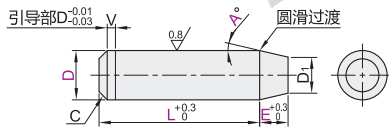
- 高硬度不锈钢中含有Mn, 具有溶于酸的性质;
- 高硬度不锈钢具有弱磁性。

公差选择

D	m6	p6	g6	h7
3	+0.008 +0.002	+0.012 +0.006	-0.002 -0.008	0 -0.010
4~6	+0.012 +0.004	+0.020 +0.012	-0.004 -0.012	0 -0.012
8-10	+0.015 +0.006	+0.024 +0.015	-0.005 -0.014	0 -0.015

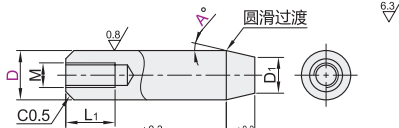


标准型·直杆锥角型  
YHE71



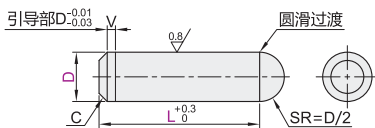
$$D_1 = D - E * \tan A * 2$$

内螺纹型·直杆锥角型  
YHE72

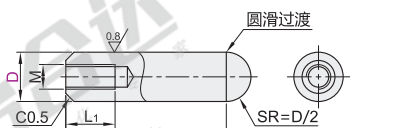


$$D_1 = D - E * \tan A * 2$$

标准型·直杆球面型  
YHD71



内螺纹型·直杆球面型  
YHD72



直杆锥角型  $D - 2E \tan A \geq 0.73$  (前端直径最小  $\phi 0.73$  以上)。

视角标准: 第一视角

标准型·直杆锥角型

代码	型号		L (最小单位0.1)	E (最小单位0.1)	A	C	V
	D公差	D					
YHE71	m6 p6 g6 h7	3	3.0~40.0	0.5~10.0	15 30 45 60	0.5	1
		4					
		5					
		6					
		8					
10							

标准型·直杆球面型

代码	型号		L (最小单位0.1)	C	V
	D公差	D			
YHD71	m6 p6 g6 h7	3	3.0~40.0	0.5	1
		4			
		5			
		6			
		8			
10					

内螺纹型·直杆锥角型

代码	型号		L (最小单位0.1)	E (最小单位0.1)	A	M	L1
	D公差	D					
YHE72	m6 p6 g6 h7	6	10.0~40.0	0.5~10.0	15 30 45 60	M3 M4 M5	5 6 8
		8					
		10					

内螺纹型·直杆球面型

代码	型号		L (最小单位0.1)	M	L1
	D公差	D			
YHD72	m6 p6 g6 h7	6	10.0~40.0	M3 M4 M5	5 6 8
		8			
		10			

标准型·直杆锥角型

代码	D公差	D	L (最小单位0.1)	E (最小单位0.1)	A
YHE71	m6	3	3.0~40.0	0.5~10.0	15
YHE71	p6	4	3.0~40.0	0.5~10.0	30

标准型·直杆球面型

代码	D公差	D	L (最小单位0.1)
YHD71	m6	3	3.0~40.0
YHD71	p6	4	3.0~40.0

请按图示订货 YHE71—m6—D3—L4—E2—A15

YHD71—m6—D3—L4



● 优惠价  
数量 1~4 5~  
价格 100% 另行报价



未税价(元)

定位销  
夹具用衬套

A6

