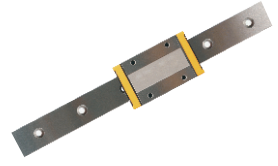
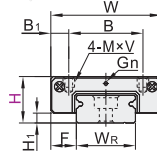
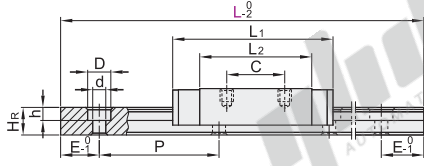


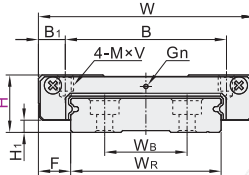
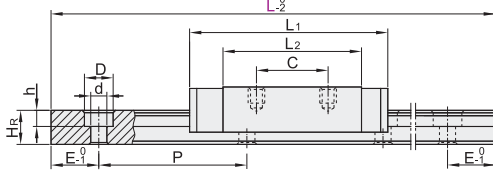
代码	类型	精度等级	滑块固定方式	滑块数量	导轨固定方式	材质	
						滑轨	滑块
IAM01	组件	普通级	上锁式	单滑块	上锁式	SUS440C	SUS440C
IAM02				双滑块			
IAM05				单滑块			
IAM06		精密级		双滑块			



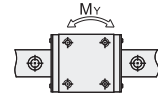
H(9 12 14)



H(16)



① 精度等级选型参照P1375页。



① 静态容许力矩, $M_R/M_P/M_V$ 的数值请参考下表。



型号	代码	H	L	润滑系统	H_1	F	滑块尺寸							
							W	B	B_1	C	L_1	L_2	G_n	$M \times V$
IAM01		9	50~290	注油孔	2	5.5	25	19	3	19	40.5	30.3	$\varnothing 1.5$	$M3 \times 3$
IAM02		12	60~290		3	6	30	23	3.5	24	50.5	37.9	$\varnothing 1.2$	
IAM05		14	70~470		8	8	40	28	6	28	59	44.4		$M3 \times 4$
IAM06		16	80~670		4	9	60	45	7.5	35	73.8	56.8	$\varnothing 3$	$M4 \times 4.5$

① L尺寸的最小值由滑块长度与滑块数量而定。 ② 每个规格滑轨长度L最大可做到1000mm/条。

滑轨尺寸							基本额定负载(KN)			静态容许力矩(N·m)			重量	
W_R	W_B	H_R	D	h	d	P	固定螺钉	C(动)	C_0 (静)	M_R	M_P	M_V	滑块(kg)	滑轨(g/m)
14		5.2		3.2			$M3 \times 6$	2.04	3.79	27.3	17.5	17.5	0.031	0.55
18		6.5	6		3.5	30	$M3 \times 8$	3.48	5.93	54.8	34.22	34.22	0.048	0.95
24		8.5		4.5	4.5	40	$M4 \times 8$	5.16	8.31	102.9	57.51	57.51	0.086	1.53
42	23	9.5	8				$M4 \times 10$	9.01	13.49	300.5	123.9	123.9	0.174	2.9

① N(安装孔数)/E(螺钉中心孔至端面距离)

② N(安装孔数)/E(螺钉中心孔至端面距离)

③ 精度基准

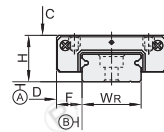
H	L	N	E
最小单位1	(安装孔数)	(安装孔数)	
9	50~67	2	
	68~97	3	
	98~127	4	
	128~157	5	
	158~187	6	
	188~217	7	
	218~247	8	
	248~277	9	
	278~290	10	
	60~67	2	
12	68~97	3	
	98~127	4	
	128~157	5	
	158~187	6	
	188~217	7	
	218~247	8	
	248~277	9	
	278~290	10	
	70~89	2	
	14	90~129	3
130~169		4	
170~209		5	
210~249		6	
250~289		7	
290~329		8	
330~369		9	
370~409		10	
410~449		11	
450~470		12	

H	L	N	E
最小单位1	(安装孔数)	(安装孔数)	
16	80~89	2	
	90~129	3	
	130~169	4	
	170~209	5	
	210~249	6	
	250~289	7	
	290~329	8	
	330~369	9	
	370~409	10	
	410~449	11	
16	450~489	12	
	490~529	13	
	530~569	14	
	570~609	15	
	610~649	16	
	650~670	17	

① P: 螺钉孔间距离

② E: 螺钉中心孔至端面距离

类型	尺寸精度(μm)	普通级	精密级
		单滑块	高度H的容许尺寸误差 宽度F的容许尺寸误差
双滑块	高度H的相互误差 宽度F的相互误差	0.03	0.015 0.02
多组导轨	多组导轨高度H的相互误差	0.07	0.04
单组/多组导轨	滑块C面对滑轨A面的行走平行度 滑块D面对滑轨B面的行走平行度	请参阅行走精度表P1374	



型号	H	L
IAM01	9	50~290
IAM02	12	60~290
IAM05	14	70~470

IAM01 — H12 — L200

请按照图示订货



数量	1~9	10~
价格	100%	另行报价

未税价(元)



① 精密(1~29pcs)