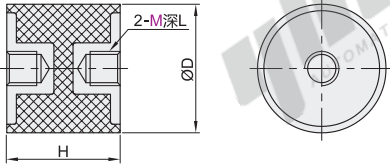


两端内螺纹

| 代码 | 类型 | | 材质 | | 橡胶硬度 | 表面处理 |
|-------|-------|-----|------|------|------|-------|
| | | | 橡胶主体 | 金属零件 | | |
| NHE03 | 两端内螺纹 | 经济型 | 圆柱型 | 天然橡胶 | S45C | 肖氏A60 |
| NHE13 | | | 腰型 | | | |

- ① 由于生产工艺原因，可能导致少量橡胶/粘接剂残留，不影响产品性能。
 ② 由于产品含有防老化添加剂，产品表面会持续缓慢析出白色蜡质，属于正常现象，不影响产品性能。

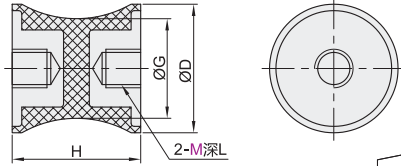
圆柱型 NHE03



白蜡析出前后



腰型 NHE13



视角标准：第一视角

圆柱型

| 型号 | | M | D | H | L(min) | 最佳荷重 (KG) | 最佳压缩量 (mm) |
|-------|------|----|----|----|--------|-----------|------------|
| 代码 | 规格 | | | | | | |
| NHE03 | 1515 | M4 | 15 | 15 | 4 | 18 | |
| | 1520 | | | 20 | | | |
| | 2525 | | | 25 | | | |
| | 2530 | | | 30 | | | |
| | 3025 | M6 | 25 | 25 | 6 | 33 | 2.0 |
| | 3030 | | | 30 | | | |
| | 4030 | | | 40 | | | |
| | 4040 | | | 40 | | | |
| | 5040 | M8 | 50 | 50 | 8 | 60 | 2.5 |
| | 5050 | | | 50 | | | |
| | 6040 | | | 60 | | | |
| | 6060 | | | 60 | | | |
| 5040 | M10 | 50 | 50 | 10 | 85 | 3.0 | |
| 5050 | | | 50 | | | | |
| 6040 | | | 60 | | | | |
| 6060 | | | 60 | | | | |
| 6040 | M12 | 60 | 40 | 12 | 110 | 2.5 | |
| 6060 | | | 60 | | | | |
| 6060 | | | 60 | | 132 | 3.0 | |

腰型

| 型号 | | M | D | H | G | L | 最佳荷重 (KG) | 最佳压缩量 (mm) |
|-------|------|-----|----|----|----|----|-----------|------------|
| 代码 | 规格 | | | | | | | |
| NHE13 | 4030 | M8 | 40 | 30 | 20 | 9 | 23 | 2.0 |
| | 6060 | M10 | 60 | 60 | 50 | 10 | 85 | 3.0 |

- ① 腰型减震器可用于承载径向载荷。

圆柱型

| 型号 | | M | D |
|-------|------|----|----|
| 代码 | 规格 | | |
| NHE03 | 1515 | M4 | 15 |
| | 1520 | | |

请按图示订货 NHE03—1515—M4

腰型

| 型号 | | M | D |
|-------|------|----|----|
| 代码 | 规格 | | |
| NHE13 | 4030 | M8 | 40 |
| | 6060 | | |

NHE13—4030—M8

● 优惠价

| 数量 | 1~4 | 5~ |
|----|------|------|
| 价格 | 100% | 另行报价 |

未税价(元)

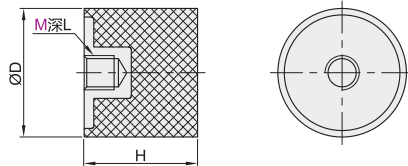
● 交货期

15

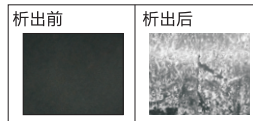
一端内螺纹

| 代码 | 类型 | | 材质 | | 橡胶硬度 | 表面处理 |
|-------|-------|-----|------|------|------|-------|
| | | | 橡胶主体 | 金属零件 | | |
| NHE05 | 一端内螺纹 | 经济型 | 圆柱型 | 天然橡胶 | S45C | 肖氏A60 |

- ① 由于生产工艺原因，可能导致少量橡胶/粘接剂残留，不影响产品性能。
 ② 由于产品含有防老化添加剂，产品表面会持续缓慢析出白色蜡质，属于正常现象，不影响产品性能。



白蜡析出前后



视角标准：第一视角

| 型号 | | M | D | H | L(min) | 最佳荷重 (KG) | 最佳压缩量 (mm) |
|-------|------|-----|----|----|--------|-----------|------------|
| 代码 | 规格 | | | | | | |
| NHE05 | 0808 | M3 | 8 | 8 | 3 | 8 | 1.5 |
| | 1010 | | | 10 | | | |
| | 1510 | M4 | 15 | 15 | 4 | 18 | |
| | 1520 | | | 20 | | | |
| | 2015 | | | 20 | | | |
| | 2020 | | | 20 | | | |
| | 2520 | M6 | 25 | 25 | 6 | 25 | 2.0 |
| | 2525 | | | 25 | | | |
| | 3020 | | | 20 | | | |
| | 3025 | | | 25 | | | |
| | 3025 | M8 | 30 | 25 | 8 | 50 | 2.5 |
| | 3030 | | | 30 | | | |
| | 4020 | | | 20 | | | |
| | 4030 | | | 30 | | | |
| | 4040 | M10 | 40 | 40 | 10 | 70 | 2.5 |
| | 5020 | | | 20 | | | |
| | 5030 | | | 30 | | | |
| | 5040 | | | 40 | | | |
| | 5050 | M12 | 50 | 50 | 12 | 110 | 2.5 |
| | 6030 | | | 30 | | | |
| 6040 | | 60 | 40 | | 132 | 3.0 | |
| 6060 | | | 60 | | | | |

● 优惠价

| 数量 | 1~4 | 5~ |
|----|------|------|
| 价格 | 100% | 另行报价 |

未税价(元)

● 交货期

15

| 型号 | | M | D |
|-------|------|----|---|
| 代码 | 规格 | | |
| NHE05 | 0808 | M3 | 8 |
| | 1010 | | |

NHE05—0808—M3

● 交货期

15