

定位锁紧球接受套

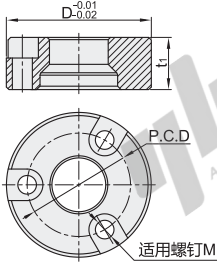
普通型/嵌入型

普通型

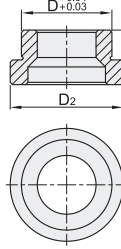
代码	类型	材质	表面处理	硬度	工作环境温度
BLL31	普通型 正面装配	40CrNi2MoA	黑色阳极氧化	50~54HRC	-30~200°C
BLL32	普通型 背面装配	40CrNi2MoA	黑色阳极氧化	50~54HRC	-30~200°C

① 安装好的接收套表面应低于基础板表面约0.3。

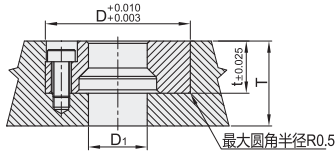
正面装配
BLL31



背面装配
BLL32

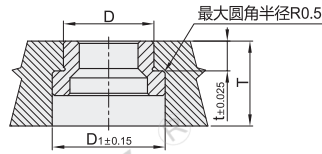


装配图



① 正面装配型接受套常用于盲孔(间隙配合)

装配图



① 背面装配型接受套常用于通孔(过盈配合)

视角标准：第一视角

正面装配

代码	型号	适用球锁轴直径d	D	D1	t	t1±0.025	适用螺钉M	P.C.D	基础板厚度T (min)	适配定位锁紧球锁轴
BLL31	13	35	13.5	11.91	11.91	M4-L7	25	20	BLL30-d13-20	
	16	37	21	16.21	16.21	M5-L9	35	25	BLL30-d16-25	
	20	45	21	16.21	16.21	M5-L9	35	25	BLL30-d20-25	
	25	55	25.5	20.32	20	M6-L10	42	30	BLL30-d25-25	
	30	60	30.5	22.15	21.8	M6-L11	48	35	BLL30-d30-25	
	35	70	40	22.99	22.5	M8-L17	56	40	BLL30-d35-40	
	50	92	55	31.5	31.5	M10-L18	75	50	BLL30-d50-50	

① 正面装配型配有安装螺钉。

背面装配

代码	型号	适用球锁轴直径d	D	D1	D2±0.015	t	t1±0.025	基础板厚度T (min)	适配定位锁紧球锁轴
BLL32	13	20	25	25	6.92	6.8	20	BLL30-d13-20	
	16	22	29	28.6	7.24	9.54	25	BLL30-d16-25	
	20	28	33	33	8.74	10.35	30	BLL30-d20-25	
	25	35	41	40	10.54	10.95	35	BLL30-d25-25	
	30	42	49	49	10.95	15.75	45	BLL30-d30-25	
	35	48	55	55	12.50	15.75	45	BLL30-d35-40	
	50	67	76	76	15.75	15.75	45	BLL30-d50-50	



型号	D
代码 适用球锁轴直径d	
BLL31	35
BLL31-d13	37



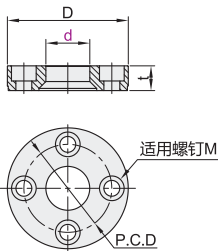
数量	1~9	10~
价格	100%	另行报价



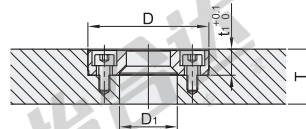
交货期
10

嵌入型

代码	类型	材质	表面处理	硬度
BLL37	嵌入型 正面装配	SCM440	淬火	50~56HRC



装配图



视角标准：第一视角

代码	型号	适用球锁轴直径d	D	D1	t	适用螺钉M	P.C.D	t1	基础板厚度T (min)	重量 (g)	适用球锁轴	适用定位套
BLL37	12	34	17	7	M4	24	7.5	15	40	BLL36-d12	BLL35-d12	
	16	44	21	9	M5	32	9.5	20	60	BLL36-d16	BLL35-d16	
	21	57	26	17.5	M6	43	18	30	261	BLL36-d21	BLL35-d21	



型号	D
代码 适用球锁轴直径d	
BLL37	16



数量	1~9	10~
价格	100%	另行报价



交货期
10