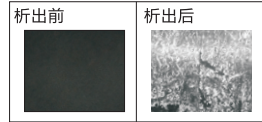


代码	类型		材质		橡胶硬度	表面处理
			橡胶主体	金属零件		
NHF19	内螺纹固定板	经济型	天然橡胶	S45C	肖氏A60	镀锌
NHF39		耐臭氧型	氯丁橡胶	SUS304		—
NHE44		导电型	导电性丁腈橡胶	SUS304	肖氏A60	—
NHE45		轻量型	圆型	氯丁橡胶	S45C	肖氏A45

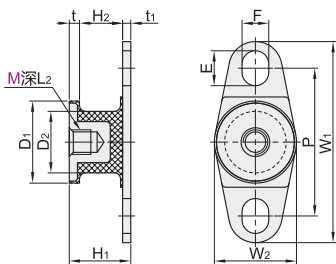
- ① 由于生产工艺原因, 可能导致少量橡胶/粘接剂残留, 不影响产品性能。
- ② 由于产品含有防老化添加剂, 产品表面会持续缓慢析出白色蜡质, 属于正常现象, 不影响产品性能。



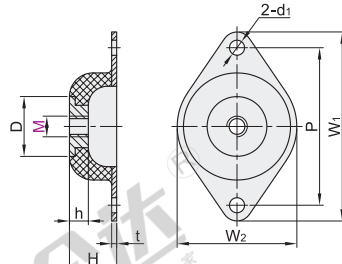
白蜡析出前后



腰型  
NHE19/39/44



圆型  
NHE45



视角标准: 第一视角

腰型-经济型

型号		M	D1	D2	H1	H2	t	t1	L2 (min)	W1	W2	E	F	P	Z方向			X方向 容许负载 N(kgf)	刚性比 kx/kz
代码	规格														容许负载N (kgf)	标准负载 N(kgf)	弹簧常数N/mm (kgf/cm)		
NHF19	2015	6	20	15	15	10.5	2.5	2.0	6	49	20	8.5	6.5	36	280(29)	98~160(10~16)	180(180)	69(7)	0.18
	2020				20	15.5									18	12	180(18)	59~98(6~10)	80(90)
	2518		25	20	18	12	580(59)	147~280(15~29)		220(220)	98(10)				0.19				
	2527				27	21	310(32)	88~160(9~16)		110(110)	59(6)				0.22				
	3018	8	30	25	18	12	3.5	2.5	8	62	30			48	1700(170)	415~830(43~85)	610(620)	250(25)	0.15
	3026				26	20									760(77)	196~370(20~38)	180(180)	150(15)	0.22
	3526		35	30	26	20				1100(110)	275~550(28~56)				250(260)	260(27)	0.24		
	4025				40	34				25	19				76	40	11	9	60

腰型-耐臭氧型/导电型

型号		M	D1	D2	H1	H2	t	t1	L2 (min)	W1	W2	E	F	P	最大负载 N(kgf)	建议使用负载 N(kgf)	弹簧常数 N/mm {kgf/mm}	X方向 最大负载 N(kgf)	刚性比 kx/kz
代码	规格																		
耐臭氧型 NHF39	2015	6	20	15	15	10.5	2.5	2.0	6	49	20	8.5	6.5	36	280(29)	98~191(10~19)	180(180)	69(7)	0.18
	2020				20	15.5									18	12	180(18)	59~98(6~10)	89(90)
导电型 NHE44	2518	25	20	18	12.0	3.5	2.5	8	62	30				48	490(50)	147~280(19~29)	220(220)	98(10)	0.19
	3018			26	20.0										1700(170)	415~830(43~85)	610(620)	250(25)	0.16
	3026*	30	25	26	20.0										760(77)	196~370(20~38)	180(180)	150(15)	0.22
	4025			40	34										25	19.0	76	40	11

① 带\*规格不适用NHF39。

圆型

型号		W1	W2	H	P	D	M	d1	h	t	标准载荷 N(kgf)	最大容许载荷 N(kgf)	弹簧常数 N/mm {kgf/cm}	刚性比 kx/kz
代码	规格													
轻量型 NHE45	4327	43	27	11	36	14	M4	3.6	4.2	1.6	25(2.5)	34(3.5)	21(2.1)	0.5
	6038	60	38	15	50	19	M6	4.8	6		59(6.0)	78(8.0)	31(3.2)	
	8453	84	53	21	70	27	M8	6	8		140(14)	180(18)	55(5.6)	

腰型-经济型

型号		M
代码	规格	
NHF19	2015	6
	2020	

圆型

型号	
代码	规格
NHE45	4327
	6038

请按图示订货  
NHF19—2015—M6

NHE45—4327

未税价(元)

● 优惠价  
数量 1~9 10~  
价格 100% 另行报价

交货期  
15