

# 包胶凸轮轴承随动器

## 圆柱型/球面型

压入型 树脂



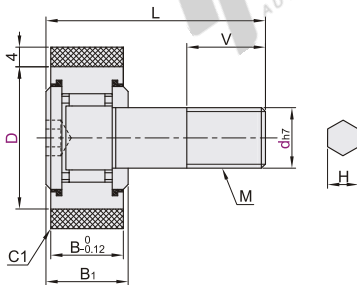
代码	类型	密封圈	衬层	材质		附件
				凸轮轴承随动器		
				国标	相当	
E-BPY41	经济型	有	聚甲醛	GCr15	SUJ2	六角螺帽(S45C)
E-BPY43				9Cr18Mo	SUS440C	六角螺帽(SUS304)
E-BPY61	球面型	有	聚甲醛	GCr15	SUJ2	六角螺帽(S45C)
E-BPY63				9Cr18Mo	SUS440C	六角螺帽(SUS304)

① 特点：凸轮轴承随动器外圈已压入树脂。

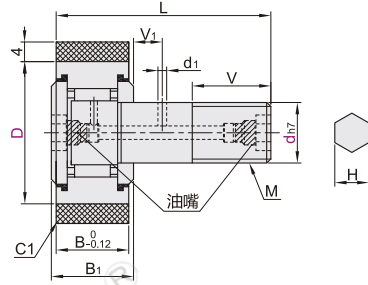
② 注意：压入型在高温场所树脂发生膨胀，容易脱落。因此，保管时请避免高温场所。

### 圆柱型

(d3~10)  
E-BPY41/43

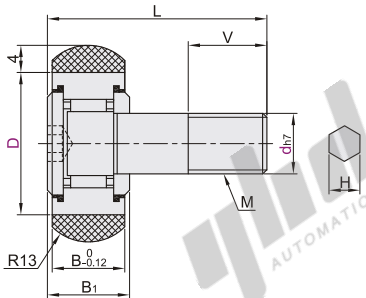


(d12~20)  
E-BPY41/43

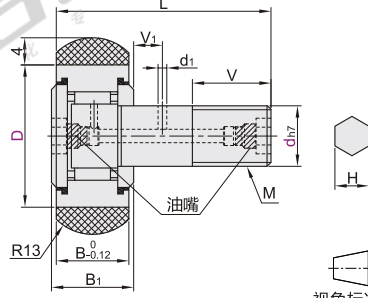


### 球面型

(d3~10)  
E-BPY61/63



(d12~20)  
E-BPY61/63



视角标准：第一视角

代码	型号	D	M	B	B <sub>1</sub>	L	d <sub>1</sub>	V	V <sub>1</sub>	H		容许负载 (N)	容许转速 (rpm)	重量 (g)	
										轴承钢	不锈钢				
圆柱型 E-BPY41 E-BPY43	3	10	M3×0.5	7	8	17		5		2	2	238	3200	6.3	
	4	12	M4×0.7	8	9	20		6		2.5	2.5	350	2760	11.4	
	5	13	M5×0.8	9	10	23		7.5		3	3	406	2510	15	
	6	16	M6×1.0	11	12	28		8		3	3	460	2230	20	
	8	19	M8×1.25	11	12	32		10		4	4	504	1960	34	
	10B	22	M10×1.0								5	5	555	1760	52
		26		12	13	36		12		5	5	592	1560	65	
	球面型 E-BPY61 E-BPY63	10	26	M10×1.25							5	5	555	1760	52
		30	30	M12×1.5							5	5	592	1560	65
		32	14		15	40		6	6	728	1390	93			
16		35	M16×1.5	18	19.5	52	3	17	8	6	779	1320	112		
18		40	M18×1.5	20	21.5	58		21	8	8	840	1230	180		
47		47	M20×1.5								8	8	886	1080	270
		52		24	25.5	66	4	25	9	10	8	1100	930	400	
20		52								8	8	1044	830	480	

① d3~d10规格没有润滑脂补充孔。

② 容许负载为速度 = 10km/h时的数值。



型号		D
代码	d	
E-BPY41	5	13
E-BPY43	6	16

E-BPY41 - d5 - D13



优惠价	
数量	1~9 10~
价格	100% 另行报价

