

圆法兰丝杠支座组件

固定侧 通用型 标准型

代码	类型	材质		表面处理
		②④⑥	⑤	②④⑤⑥
LEK01	标准型 固定侧	S45C	SUJ2	发黑

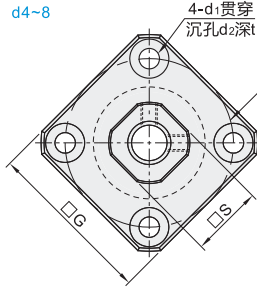
- ① ②③④为一体, 请勿拆解, 否则将影响精度。
- ② 轴承已经封入适量锂皂基抗极压润滑脂。
- ③ 使用经预压调整后的JIS 5级的角接触球轴承, 最适用于高精度、高速旋转用途。
- ④ 适用锂电行业: 禁铜、锌材质。

构成零件

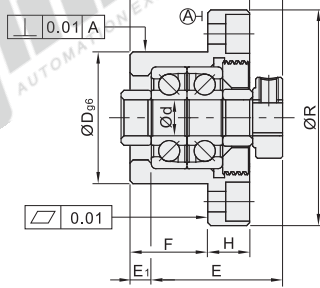
编号	零件名称	数量
①	油封(Ø4~5无油封, Ø6~8 1个)	2
②	轴承座本体	1
③	角接触轴承 5级	1对
④	轴承盖	1
⑤	间隔环	2
⑥	支座的螺母	1
⑦	内六角固定螺丝(附铝合金垫片)	2



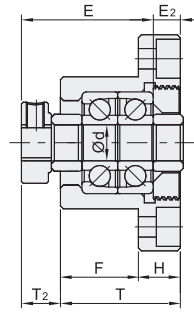
d4~8



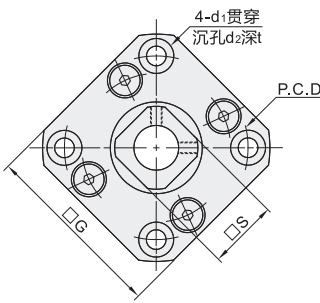
安装方法A



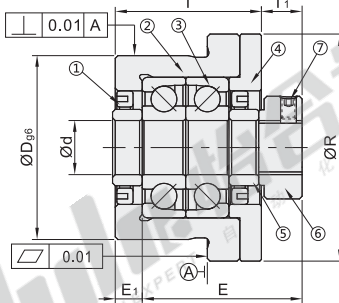
安装方法B



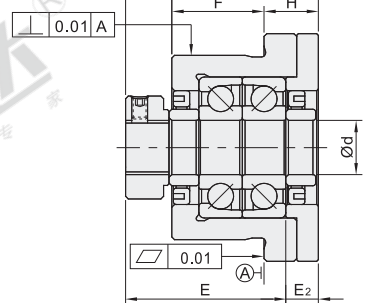
d10~40



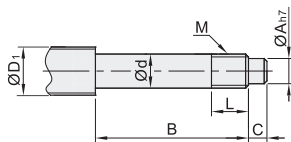
安装方法A



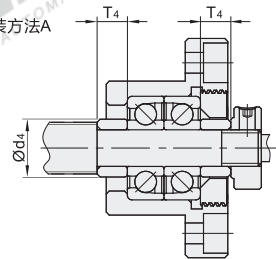
安装方法B



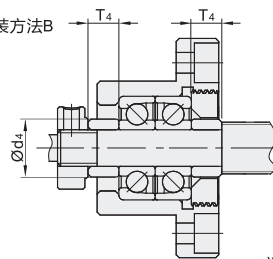
建议轴端加工尺寸



安装方法A



安装方法B



视角标准: 第一视角

代码	规格	Ød	T	H	F	E	ØDg6	ØR	P.C.D.	G	安装方法A		安装方法B		Ød1	Ød2	t	S	油封 适用	建议轴端加工尺寸									
											T1	E1	T2	E2						ØA	B	C	M	L	T4	轴端部加工尺寸		公称螺纹	间隔环长度
																										搭盖丝杠轴径	轴端部外径		
LEK01	4	4	15	6	9	18.5	18 ^{-0.008} _{-0.017}	32	24	25	2	6.5	3	3.4	6.5	4	10	5.5	4	4 ^{-0.001} _{-0.006}	3	23	5	M4×P0.5	6.5	3.5			
	5	5	16.5	7	10.5	19.5	20 ^{-0.007} _{-0.020}	34	26	26	5.5	2.5	7	4	5.5	5.5	11	7.5	6	5 ^{-0.005} _{-0.012}	25	6	M5×P0.5	6.5	4.5				
	6	6	20	7	13	22	22 ^{-0.007} _{-0.020}	35	28	28	3.5	6.5	4.5	2.9	5.5	3.5	12	9.4	8	6 ^{-0.007} _{-0.020}	4	28	8	M6×P0.75	8	5			
	6B	6	20	7	13	22	22 ^{-0.007} _{-0.020}	35	28	28	3.5	6.5	4.5	2.9	5.5	3.5	12	9.4	8	6 ^{-0.007} _{-0.020}	4	28	8	M6×P0.75	8	5			
	8	8	23	9	14	26	28 ^{-0.007} _{-0.020}	43	35	35	7	4	8	5	3.4	6.5	4	14	11.4	10/12	8 ^{-0.007} _{-0.020}	32	9	M8×P1.0	10	10			
	10	10	27	10	17	29.5	34 ^{-0.008} _{-0.025}	52	42	42	7.5	5	8.5	6	4.5	8	4	16	14.4	12/14/15	10 ^{-0.005} _{-0.014}	8	36	15	M10×P1.0	11	5.5		
	12	12	27	10	17	29.5	36 ^{-0.008} _{-0.025}	54	44	44	7.5	5	8.5	6	4.5	8	4	19	15.4	14/15/16	12 ^{-0.005} _{-0.012}	10	36	15	M12×P1.0	11	5.5		
	15	15	32	15	17	36	40 ^{-0.009} _{-0.025}	63	50	52	10	6	12	8	5.5	9.5	6	22	20	18/20	15 ^{-0.005} _{-0.014}	12	47	20	M15×P1.0	18	10		
	15B	15	32	15	17	36	40 ^{-0.009} _{-0.025}	63	50	52	10	6	12	8	5.5	9.5	6	22	19.4	18/20	15 ^{-0.005} _{-0.014}	12	47	20	M15×P1.0	18	6		
	17	17	45	22	23	47	50 ^{-0.008} _{-0.025}	77	62	61	11	9	14	12	6.6	11	10	24	22	20/25	17 ^{-0.005} _{-0.014}	15	59	23	M17×P1.0	17	10		
	20	20	52	22	30	50	57 ^{-0.010} _{-0.029}	85	70	68	8	12	14	6.5	11	10	30	25.4	25/28/30	20 ^{-0.005} _{-0.014}	17	62	25	M20×P1.0	17	10			
	25	25	57	27	30	60	63 ^{-0.010} _{-0.029}	98	80	79	13	10	20	17	9	15	13	35	31.4	30/32/36	25 ^{-0.005} _{-0.014}	20	75	30	M25×P1.5	22	15		
30	30	62	32	32	61	75 ^{-0.010} _{-0.029}	117	95	93	11	12	17	18	11	10	40	37.4	36/40	30 ^{-0.005} _{-0.015}	25	72	38	M30×P1.5	25	9				
35	35	65	30	35	73.5	86 ^{-0.012} _{-0.034}	134	110	100	10	12	27.5	19	11	17.5	15	50	44.4	40/45	35 ^{-0.005} _{-0.015}	30	94	61	M35×P1.5	30	18.5			
40	40	72	42	42	76.5	95 ^{-0.012} _{-0.034}	142	119	106	10	20.5	16	24.5	20	15	15	50	49.4	50	40 ^{-0.008} _{-0.016}	35	93	75	M40×P1.5	35	15.5			



型号		Ød
代码	规格	
LEK01	6	6
	8	8

LEK01—6



优惠价	
数量	价格
1~4	100%
5~	另行报价

