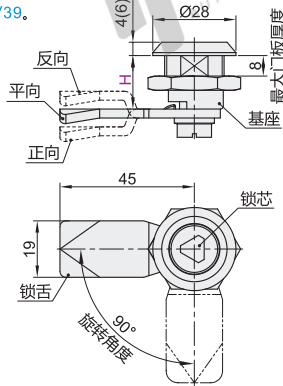


代码	类型	止口高度	锁芯	材质			表面处理		
				基座	锁芯	锁舌	基座	锁芯	锁舌
XAS05	20系列	10~44	三角形	SUS304	SUS304	SUS304	—	—	—
XAS06				ZDC	ZDC	Q235	镀铬	镀铬	镀锌
XAS07				—	—	—	喷塑(黑色)	喷塑(黑色)	—
XAS15			正方形	SUS304	SUS304	SUS304	—	—	—
XAS16				ZDC	ZDC	Q235	镀铬	镀铬	镀锌
XAS17				—	—	—	喷塑(黑色)	喷塑(黑色)	—
XAS25			双牙形	SUS304	SUS304	SUS304	—	—	—
XAS26				ZDC	ZDC	Q235	镀铬	镀铬	镀锌
XAS27				—	—	—	喷塑(黑色)	喷塑(黑色)	—
XAS38			一字形(带防尘)	ZDC	ZDC	Q235	镀铬	镀铬	镀锌
XAS39	—	—		—	喷塑(黑色)	镀铬	—		
XBS08	六角形(带密封胶套)	SUS304	SUS304	SUS304	—	—	镀蓝白锌		

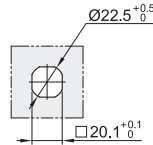


RoHS 代码右侧带●符合RoHS标准

① ()内的值为XAS38/39.



□ 开孔尺寸



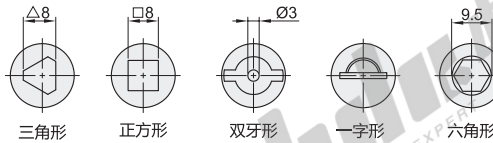
□ 特点:

- XAS05/15/25/08/XBS08采用不锈钢材质,耐腐蚀性优异;
- 锁舌旋转90°实现开启或锁闭功能;
- 左右开门通用;
- IP防护等级IP65.

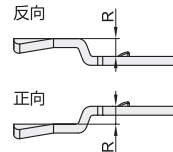
□ 锁舌孔尺寸: □8×8

① XBS08不配钥匙,可用内六角工具打开,其它代码各配置钥匙: 1把.

□ 锁芯形状

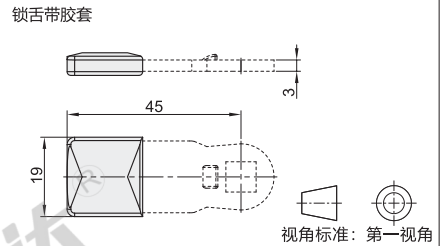
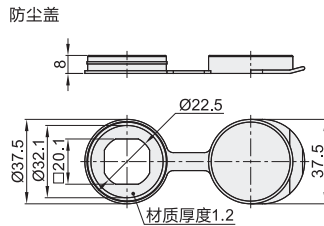
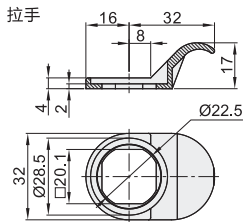


□ 锁舌形状



□ 可选配件

名称	材质
拉手	PA(黑色)
防尘盖	PP(黑色)
锁舌带胶套	PA(黑色)



视角标准: 第一视角

代码	型号 可选配件	锁舌形状		参考重量 (kg)
		H	方向	
XAS05 XAS06 XAS07 XAS15 XAS16 XAS17 XAS25 XAS26 XAS27 XAS38 XAS39 XBS08	N(不选配件) A(拉手) B(防尘盖) C(锁舌带胶套)	无指定(H=18)	方向	0
		10	平向	8
		12	—	6
		14	反向	4
		16	—	2
		20	—	2
		22	—	4
		24	—	6
		26	—	8
		28	—	10
		30	—	12
		32	正向	14
		34	—	16
		36	—	18
		38	—	20
		40	—	22
42	—	24		
44	—	26		

请按图示订货

型号		
代码	可选配件	H
XAS05	N(不选配件)	无指定(H=18)
XAS06	A(拉手)	10
XAS07	B(防尘盖)	12

XAS06 - N - H10

优惠价

数量	1~4	5~
价格	100%	另行报价

未税价(元)

交货期

3

① C(锁舌带胶套)只适用于XAS05/XAS15/XAS25.