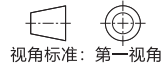
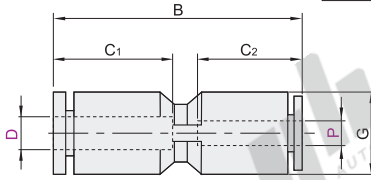


直通接头/端插直通头  
双向插入型接头/塞子  
变径

# 精密型 快插接头

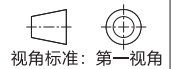
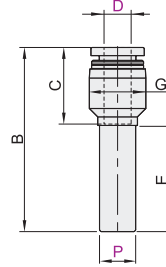
直通接头

代码	类型	材质
J-XXP01	变径 直通接头	PBT



端插直通头

代码	类型	材质
J-XXP51	变径 端插直通头	PBT



型号		D	P	B	G	C <sub>1</sub>	C <sub>2</sub>	有效断面积 (mm <sup>2</sup> )	重量 (g)
J-XXP01	6	4	34.5	13	17	14.9	4.81	3.2	
		8	39	14.5	18.4				
	8	6	18.5	21.2	17	11.03	18.4	20.35	6.9
		10							
	10	8	21	23.4	21.2	33.95	10.5		
		12						48	9.8
	12	6	10.5	10.5	10.5	10.5	10.5	10.5	10.5
		8							

型号		D	P	B	E	G	C	有效断面积 (mm <sup>2</sup> )	重量 (g)
J-XXP51	4	6	38.4	19	11	14.9	4.8	1.5	
		8	35	21.5	13	17	11	2.1	
	6	4	23.5	12.9	17	11	11	2.3	
		6							42.2
	8	6	26.5	14.4	18.1	20.3	2.8		
		8						40.7	23.5
	10	6	10.5	10.5	10.5	10.5	10.5	10.5	10.5
		8							
	12	6	8	6	6	6	6	6	6
		8							
10	8	3	3	3	3	3	3	3	
	12								43.3
8	6	5.4	5.4	5.4	5.4	5.4	5.4	5.4	
	10								51.2



型号		
代码	D	P
J-XXP01	8	4

J-XXP01-D8-P4



优惠价		
数量	1~29	30~
价格	100%	另行报价



交货期	
数量	1
交货期	1



型号		
代码	D	P
J-XXP51	4	6

J-XXP51-D4-P6



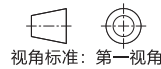
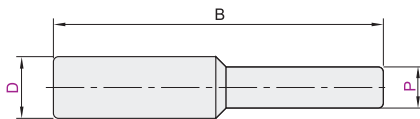
优惠价		
数量	1~29	30~
价格	100%	另行报价



交货期	
数量	1
交货期	1

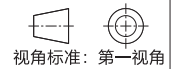
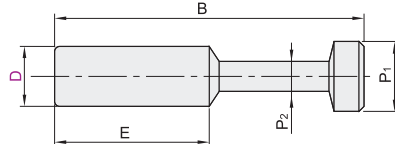
双向插入型直通头

代码	类型	材质
J-XXP61	变径 双向插入型直通头	PBT



塞子

代码	类型	材质
J-XXP81	变径 塞子	PBT



型号		D	P	B	有效断面积 (mm <sup>2</sup> )	重量 (g)
J-XXP61	6	4	39.5	2.5	0.5	
		8	36.9	0.6		
	8	6	38.1	4.8	0.8	
		10	41.5	1.3		
	10	8	43	11.4	1.5	
		12	44.4	1.8		
	12	10	48	20.3	2.4	
		16	52.5	4.5		
	16	12	53.5	31.8	3.5	

型号		D	B	E	P <sub>1</sub>	P <sub>2</sub>	重量 (g)
J-XXP81	4	6	27.9	15	5	3	0.3
		8	32.6	16	7	3	0.7
	6	8	36.7	18	9	4	1.3
		10	42.3	20.5	11	5	2.1
	8	12	43.2	23	13	6	2.8
		16	49	24	17	8	5.3



型号		
代码	D	P
J-XXP61	8	4

J-XXP61-D8-P4



优惠价		
数量	1~29	30~
价格	100%	另行报价



交货期	
数量	1
交货期	1



型号		
代码	D	B
J-XXP81	6	32.6

J-XXP81-D6



优惠价		
数量	1~29	30~
价格	100%	另行报价



交货期	
数量	1
交货期	1

气调  
速阀  
接头  
D8