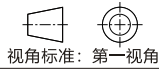
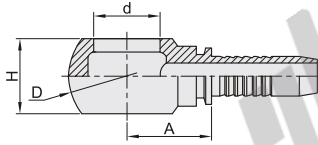


# 扣压式铰接体接头

- ◀ 公制 · 铰接体/铰接螺栓
- ◀ 英制 · 铰接体/铰接螺栓

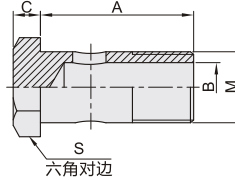
## 公制·铰接体

代码	类型	适用软管	材质
WSJ31	铰接体	编织软管	碳钢
WSJ32		编织软管	SUS304
WSJ33		缠绕软管	碳钢
WSJ34		缠绕软管	SUS304



## 公制·铰接螺栓

代码	类型	适用软管	材质
WSJ36	铰接螺栓	通用	碳钢
WSJ37		通用	SUS304

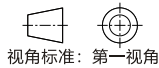
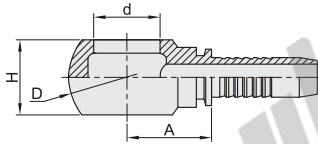


型号		适用螺栓	适用软管 公称内径	A	d	D	H
WSJ31	14	M14×1.5	6	21	14.1	24	14
	16	M16×1.5	10	20.5	16.1	28	16
WSJ32	18	M18×1.5	12	24.5	18.1	32	20
	22	M22×1.5	16	28	22.1	39	25
WSJ33	26	M26×1.5	20	32.5	26.1	46	30

型号		适用螺栓	A	C	B	S
WSJ36	14	M14×1.5	26	7	8	19
	16	M16×1.5	28	6	9	22
WSJ37	18	M18×1.5	32	7	11	24
	22	M22×1.5	39	8	13	27
WSJ37	26	M26×1.5	45	9	16	30
	26	M26×1.5	45	10	20	32

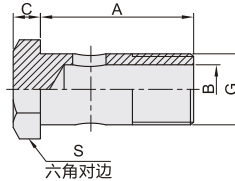
## 英制·铰接体

代码	类型	适用软管	材质
WSJ41	铰接体	编织软管	碳钢
WSJ42		编织软管	SUS304
WSJ43		缠绕软管	碳钢
WSJ44		缠绕软管	SUS304



## 英制·铰接螺栓

代码	类型	适用软管	材质
WSJ46	铰接螺栓	通用	碳钢
WSJ47		通用	SUS304



型号		适用螺栓	适用软管 公称内径	A	d	D	H
WSJ41	04	G1/4"×19	6	19.5	13.3	24	15
	06	G3/8"×19	10	22	16.7	29	20
WSJ42	08	G1/2"×14	12	28	21	38	25
	10	G5/8"×14	16	32	23	40	27
WSJ43	12	G3/4"×14	20	32	26.5	48	31

型号		适用螺栓	A	C	B	S
WSJ46	04	G1/4"×19	28.5	6	6	19
	06	G3/8"×19	38.5	7	9	22
WSJ47	08	G1/2"×14	44	8.5	13	27
	10	G5/8"×14	48.5	10	15	30
WSJ47	12	G3/4"×14	56	10	18	32

## 英制·铰接体

型号		适用螺栓
代码	规格	适用螺栓
WSJ41	04	G1/4"×19
WSJ42	06	G3/8"×19

WSJ41 - 06



优惠价	
数量	1~10 11~
价格	100% 另行报价

