

底座用支座

- 开口型
- 开口经济型

□ 开口型

代码	类型	材质		表面处理	附件(螺钉)
		国标	相当		
RBT01	开口型	45	S45C	发黑	TAC01
RBT02				喷细砂无电解镀锌	TAC21
RBT06		LD30	A6061	喷细砂本色阳极氧化	TAC21
RBT11		0Cr18Ni9	SUS304	—	

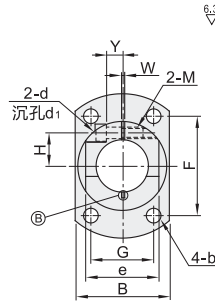
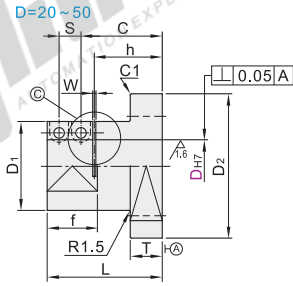
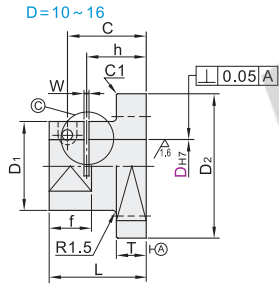
□ 附件螺钉

D	RBT01	RBT02/06/11
10	M4×14 1个	M4×14 1个
12	M4×14 1个	M4×14 1个
15	M5×20 1个	M5×20 1个
16	M5×20 1个	M5×20 1个
20	M5×20 2个	M5×20 2个
25	M6×25 2个	M6×25 2个
30	M8×25 2个	M8×25 2个
35	M8×25 2个	M8×25 2个
40	M8×30 2个	M8×30 2个
50	M10×35 2个	M10×35 2个



① 由于产品批次不同, 发货镀锌产品可能存在喷细砂, 不影响尺寸及功能。

② 如对防锈有要求, 请优先选用不锈钢材质、铝合金材质或喷细砂无电解镀锌产品。



◎ 部放大图

视角标准: 第一视角

① ◎ 部可能带有开口槽。

代码	型号	D _{H7}		D ₂	B	L	T	D ₁	F	G	b	C	S	H	Y	d	d ₁	M	h	f	e	W	
		10	12																				
RBT01	10	+0.015	0	50	33	35	10	30	35	18	4.5	29	—	9	5	4.5	8	M4	22	15	20	1.2~2.3	
	12	—	—	52	35	—	—	32	37	20	—	—	11.5	—	—	—	—	—	—	—	—		22
	15	+0.018	0	58	40	39	—	35	40	24	5.5	32	—	12	6	5.5	10	M5	24	17	25		—
	16	—	—	—	—	—	—	—	—	—	—	—	—	—	—	—	—	—	—	—	—		—
RBT02	20	—	—	73	45	50	12	40	50	28	6.6	33.8	10.5	14.5	7	6.6	9.5	—	27	25	30	—	
RBT06	25	+0.021	0	93	55	60	—	50	62	36	9	41.5	12	18.5	—	—	—	M6	34	28	35	—	
RBT11	30	—	—	103	65	70	—	60	72	42	—	—	15	21.5	10	—	—	—	38	34	45	—	
	35	—	—	108	70	80	15	65	75	45	11	55	17	24.5	—	9	14	M8	44	39	50	1.2~3.5	
	40	+0.025	0	118	75	90	—	70	78	55	—	—	17	26.5	13	—	—	—	53	40	60		—
	50	—	—	138	90	110	18	85	95	60	14	77.5	21.5	32.5	16	11	17.5	M10	65	48	70		—

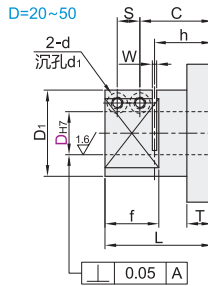
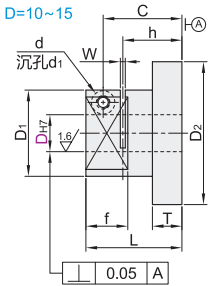
□ 开口经济型

代码	类型	材质		表面处理	附件(螺钉)
		国标	相当		
RBT51	对边	45	S45C	发黑	TAC01
RBT52				喷细砂无电解镀锌	TAC21
RBT56	法兰型	0Cr18Ni9	SUS304	—	TAC21
RBT61	方法兰型	45	S45C	发黑	TAC01
RBT62				喷细砂无电解镀锌	TAC21
RBT66				—	TAC21



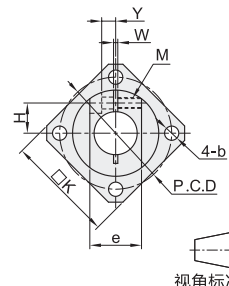
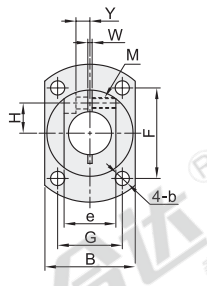
① 由于产品批次不同, 发货镀锌产品可能存在喷细砂, 不影响尺寸及功能。

② 如对防锈有要求, 请优先选用不锈钢材质或喷细砂无电解镀锌产品。



对边法兰型
RBT51/52/56

方法兰型
RBT61/62/66



视角标准: 第一视角

代码	型号	D _{H7}		D ₂	B	L	T	D ₁	F	G	b	C	S	H	Y	W	d	d ₁	M	h	f	e	K	P.C.D
		10	12																					
对边法兰型	10	+0.015	0	45	27	35	10	26	30	18	4.5	29	—	9.5	3	—	4.5	8	M4	22	15	14	35	36
	12	—	—	50	31	—	—	30	34	22	—	—	10.5	3.5	—	—	—	—	—	—	16	38	40	
	15	+0.018	0	58	37	39	—	35	38	26	5.5	32	—	12.5	4	—	—	—	—	24	17	19	44	46
	20	—	—	64	41	50	12	40	42	30	6.6	33.8	10.5	14	6.5	1.2~2.3	5.5	9.5	M5	27	25	24	50	52
方法兰型	25	+0.021	0	80	49	60	—	48	54	35	9	41.5	12	17	8	—	6.6	11	M6	34	28	29	62	64
	30	—	—	90	59	70	—	58	58	45	—	—	15	21	—	—	—	—	—	38	34	34	68	74
	35	—	—	100	65	80	15	64	66	48	11	55	16	23	11.5	—	9	14	M8	44	39	41	76	82
	40	+0.025	0	106	71	90	—	70	70	54	—	—	17	26	—	1.2~3.5	—	—	—	53	40	46	80	88
RBT66	50	—	—	125	87	110	18	85	80	68	14	77.5	21	32	12	—	11	17.5	M10	65	48	58	94	105

① D_{H7}公差、垂直度为开口前的公差。

② 配合轴的公差建议采用g6、f8公差。

□ 开口型

代码	型号	D _{H7}	D ₂
RBT01	10	<10>	50
RBT02	12	<12>	52
	15	<15>	58

RBT02—D10

□ 开口经济型

代码	型号	D _{H7}	D ₂
RBT51	10	<10>	45
RBT52	12	<12>	50
	15	<15>	58

RBT52—D10



请按图示订货



未税价(元)

● 优惠价
数量 | 1~4 | 5~
价格 | 100% | 另行报价

交货期
5