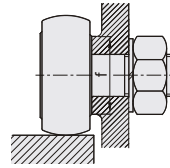
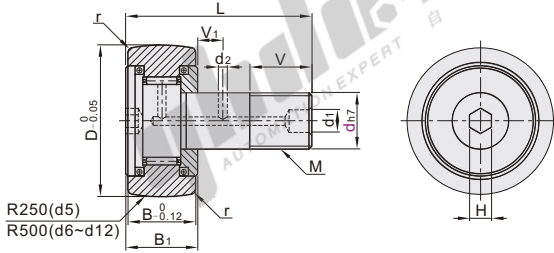


# 内装止推钢球型·球面型

螺栓型 进口型

# 凸轮轴承随动器

代码	类型			材质	
				国标	相当
BPP01	进口型	内装止推钢球型	球面型	GCr15	SUJ2



❶ 不承诺品牌。

代码	型号	D	M×螺距	V	B	B <sub>1</sub>	L	d <sub>1</sub>	d <sub>2</sub>	V <sub>1</sub>	H	r	f(min)	基本额定负载(kN)		最大静态容许负载(kN)	容许推力负载(kN)	极限转速 (rpm)	最大紧固扭矩 (N·m)	重量 (g)
														Cr(动)	Cor(静)					
BPP01	5	13	M5×0.8	7.5	9	10	23					3	10	3.14	2.77	1.42	0.16	29000	1.6	10.5
	6	16	M6×1.0	9	11	12	28					0.5	12	3.59	3.58	2.11	0.25	25000	2.7	18.5
	8	19	M8×1.25	11	13	15	32					4	14	4.17	4.65	4.73	0.29	20000	6.5	28.5
	10	22	M10×1.25	13	15	18	36					5	16.5	5.33	6.78	5.81	0.40	17000	13.8	45
	12	30	M12×1.5	14	18	24	40	6	3	6	1.5	21.5	7.87	9.79	9.37	0.68	14000	21.9	95	

❶ d5~d10没有加工d<sub>1</sub>、d<sub>2</sub>润滑孔，不能补充润滑油。

❶ 上表中极限转速数值适用于使用润滑油润滑的型号，采用油润滑的型号容许使用上限为上述数值的130%。



型号		D
代码	d	
BPP01	5	13
	6	16

BPP01 - d5



优惠价		
数量	1-9	10~
价格	100%	另行报价



表1 附件

代码	止动销	插栓	螺母(JIS2)	油脂
BPC/BPF BPH/BPK	无密封挡板			未注入
	带密封挡板	配备	配备	注入
BPP			配备	
BPN	无密封挡板			未注入
	带密封挡板			注入

❶ 止动销用于防止油脂漏泄。但是BPC-d5、BPF-d5、BPH-d5、BPP-d10规格和BPC-d10、BPF-d10、BPH-d10、BPK(球面型)-d10或更低规格的带内六角孔中的型号中，不配备止动销。

❶ 插栓用来封闭不使用的润滑孔。但是BPC-d10A、BPF-d10A、BPH-d10A、BPK-d10A或更低规格不配备插栓。

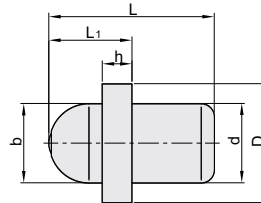
❶ 所有不带润滑孔的型号，无论是否带有密封圈，在装配时都已注入油脂。

表2 油嘴规格

代码	油嘴型号	油嘴尺寸					
		d	b	D	h	L	L <sub>1</sub>
5	NP3.2×2.5	3.1		7.5	1.5	9	5.5
6~10	PB1021B	4	6	8	2	11	6
12~18	NP6×5	6		10	3	16	7
20~30	NP8×9	8					

❶ BPP-d10和BPC-d10A、BPF-d10A、BPK(球面型)-d10A或更低规格不能安装油嘴。

油嘴形状



油嘴安装方法

