

# 固定型/平底活动型

容许载荷900~2450kg

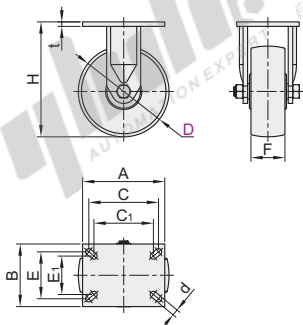
# 美式系列超重型脚轮

脚轮

## 固定型

| 代码    | 支架  |       |      |      | 轮部 |       |    |     |
|-------|-----|-------|------|------|----|-------|----|-----|
|       | 类型  | 材质    | 表面处理 | 刹车类型 | 代号 | 材质    | 颜色 | 轴承  |
| CGM20 | 固定型 | Q235A | 镀锌   | —    | UA | 铁芯聚氨酯 | 红色 | 轴承  |
|       |     |       |      |      | NQ | MC尼龙  | 黑色 | 双轴承 |

UA(铁芯聚氨酯) NQ(MC尼龙)



视角标准：第一视角

| 型号    | 代码 | D   | 轮部代号     | H    | F  | A   | B   | C   | C <sub>1</sub> | E   | E <sub>1</sub> | d    | t  | 容许载荷(kg) |      | 参考重量(kg) |     |
|-------|----|-----|----------|------|----|-----|-----|-----|----------------|-----|----------------|------|----|----------|------|----------|-----|
|       |    |     |          |      |    |     |     |     |                |     |                |      |    | UA       | NQ   | UA       | NQ  |
| CGM20 |    | 150 | UA<br>NQ | 191  | 76 | 184 | 140 | 156 | 133            | 105 | 86             | 14.2 | 10 | 900      | 1350 | 6.1      | 4.2 |
|       |    | 200 |          | 1125 |    |     |     |     |                |     |                |      |    | 1750     | 9    | 6.2      |     |
|       |    | 250 |          | 1350 |    |     |     |     |                |     |                |      |    | 1750     | 11.9 | 8.2      |     |
|       |    | 300 |          | 1575 |    |     |     |     |                |     |                |      |    | 2450     | 23.9 | 16.5     |     |



请按图示订货

| 型号    | 代码  | D   | 轮部代号     |
|-------|-----|-----|----------|
| CGM20 | 150 | 200 | UA<br>NQ |

CGM20—D150—UA



未税价(元)

### 优惠价

| 数量 | 1~9  | 10~  |
|----|------|------|
| 价格 | 100% | 另行报价 |



### 交货期

15

## 平底活动型

| 代码    | 支架    |       |      |      | 轮部 |       |    |     |
|-------|-------|-------|------|------|----|-------|----|-----|
|       | 类型    | 材质    | 表面处理 | 刹车类型 | 代号 | 材质    | 颜色 | 轴承  |
| CGM21 | 平底活动型 | Q235A | 镀锌   | —    | UA | 铁芯聚氨酯 | 红色 | 轴承  |
| CGM22 |       |       |      | 五金单刹 | NQ | MC尼龙  | 黑色 | 双轴承 |

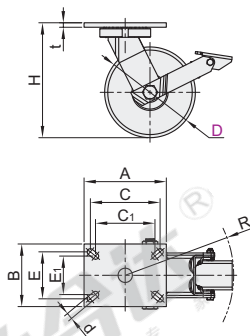
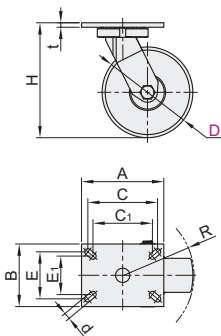
无刹 五金单刹



受材料及装配累积公差影响转动半径R值数据仅供参考，请在设计中为其预留充足转动空间。

无刹  
CGM21

五金单刹  
CGM22



视角标准：第一视角

| 型号                           | 代码 | D   | 轮部代号     | H   | F  | A   | B   | C   | C <sub>1</sub> | E   | E <sub>1</sub> | d    | t  | R     |       | 容许载荷(kg) |      | 参考重量(kg) |      |       |      |
|------------------------------|----|-----|----------|-----|----|-----|-----|-----|----------------|-----|----------------|------|----|-------|-------|----------|------|----------|------|-------|------|
|                              |    |     |          |     |    |     |     |     |                |     |                |      |    | CGM21 | CGM22 | UA       | NQ   | CGM21    |      | CGM22 |      |
| 无刹<br>CGM21<br>五金单刹<br>CGM22 |    | 150 | UA<br>NQ | 191 | 76 | 184 | 140 | 156 | 133            | 105 | 86             | 14.2 | 10 | 118   | 199   | 900      | 1350 | 9        | 6.2  | 9.7   | 6.7  |
|                              |    |     |          |     |    |     |     |     |                |     |                |      |    | 158   | 242   | 1125     | 1750 | 11.5     | 7.9  | 12.3  | 8.5  |
|                              |    |     |          |     |    |     |     |     |                |     |                |      |    | 194   | 270   | 1350     | 1750 | 13.9     | 9.6  | 15    | 10.3 |
|                              |    |     |          |     |    |     |     |     |                |     |                |      |    | 229   | 308   | 1575     | 2450 | 27.8     | 19.2 | 29.9  | 20.6 |



请按图示订货

| 型号             | 代码         | D   | 轮部代号     |
|----------------|------------|-----|----------|
| CGM21<br>CGM22 | 150<br>200 | 200 | UA<br>NQ |

CGM21—D150—UA



未税价(元)

### 优惠价

| 数量 | 1~9  | 10~  |
|----|------|------|
| 价格 | 100% | 另行报价 |



### 交货期

15