

卫生级阀门

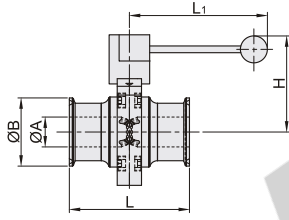
蝶阀

3A标准 手动式/气动式

过程控制

手动式-拉杆型

代码	类型	材质	
		阀	密封圈
BLA83	拉杆型	SUS304	EPDM

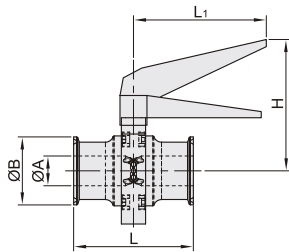


视角标准：第一视角

型号		适用管径	A	B	L	L ₁	H
代码	公称尺寸						
BLA83	10	1"	22.1	50.5	66	127	77
	15	1.5"	34.8			128	80
	20	2"	47.5	64	72	135	88
	25	2.5"	60.2	77.5	76	138	95
	30	3"	72.9	91		150	102
	40	4"	97.4	119	86	161	119
60	6"	146.8	167	110	170	160	

手动式-鸭嘴型

代码	类型	材质	
		阀	密封圈
BLA84	鸭嘴型	SUS304	EPDM



视角标准：第一视角

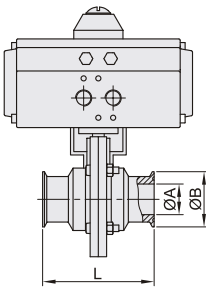
型号		适用管径	A	B	L	L ₁	H
代码	公称尺寸						
BLA84	10	1"	22.1	50.5	66		77
	15	1.5"	34.8				80
	20	2"	47.5	64	72	160	88
	25	2.5"	60.2	77.5	76		95
	30	3"	72.9	91			102
	40	4"	97.4	119	86		119
60	6"	146.8	167	110	210	160	

气动式

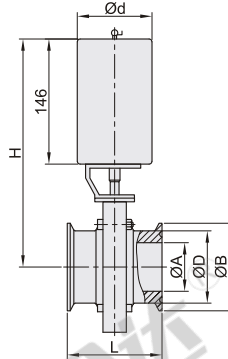
代码	类型	工作方式	材质		介质温度	环境温度	阀体耐温	工作压力	气源压力
			主体	密封圈					
BLA90	卧式	双作用	SUS304	EPDM	-10~150°C	-10~60°C	—	0~1.0Mpa	0.3~0.8Mpa
BLA91	卧式	单作用							
BLA93	立式	单作用	—	—	—	—	-40~120°C	—	0.5~0.8Mpa

BLA91/93单作用气动球阀为常闭型。

卧式
BLA90/91



立式
BLA93



视角标准：第一视角

卧式

型号	代码	公称尺寸	适用管径	A	B	L	适用执行器型号	
							双作用	单作用
双作用 BLA90	10	1"	22.1	50.5	66			
	15	1.5"	34.8			BMS75-52	BMS76-63	
	20	2"	47.5	64	70			
单作用 BLA91	25	2.5"	60.2	77.5	76	BMS75-63	BMS76-75	
	30	3"	72.9	91		BMS75-75	BMS76-83	
	40	4"	97.4	119	86	BMS75-83	BMS76-92	
	60	6"	146.8	167	110	BMS75-105	BMS76-125	

立式

型号	代码	公称尺寸	适用管径	A	B	D	L	H	d
单作用 BLA93	15	1.5"	34.8			38.1		231	
	20	2"	47.5	64	50.8	72	237		
	25	2.5"	60.2	77.5	63.5	76	242	85	
	30	3"	72.9	91	76.2		283		
	40	4"	97.4	119	101.6	86	295		
	60	6"	146.8	167	154	110	405	108	

气动式-立式

型号	
代码	公称尺寸
BLA93	15
BLA93 — 10	



优惠价	
数量	价格
1~99	100% 另行报价
100~	100% 另行报价

未税价(元) BLA83/84



优惠价	
数量	价格
1~50	100% 另行报价
51~	100% 另行报价

未税价(元) 其余



交货期
7

BLA83/84



交货期
8

其余