

固定环

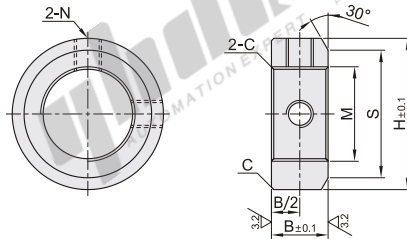
紧定螺钉锁紧型/开口型 内螺纹型

紧定螺钉锁紧型

代码	类型	螺纹	材质		表面处理	附件		
			国标	相当				
FBJ01	内螺纹型	粗牙	45	S45C	发黑 喷细砂无电解镀镍	2个紧定螺钉,2个螺钉套件		
FBJ02							0Cr18Ni9	SUS304
FBJ06								
FBJ51		细牙	45	S45C	发黑 喷细砂无电解镀镍	2个紧定螺钉,2个螺钉套件		
FBJ52							0Cr18Ni9	SUS304
FBJ56								



- ① 如对防锈有要求, 请优先选用不锈钢材质或喷细砂无电解镀镍产品。
- ② 由于产品生产批次不同, 发货喷细砂无电解镀镍产品可能存在不喷砂, 不影响尺寸及功能。



视角标准: 第一视角

型号	规格	B		M×P		H	S	C	紧定螺钉 N×长度		
代码	规格	粗牙	细牙	粗牙螺纹	细牙螺纹						
粗牙	(3)	—	—	—	M3×0.35	7	4.5	0.2	M3×3		
	4	6	6	M4×0.7	M4×0.5	8	5.5				
	5			M5×0.8	M5×0.5	11	10				
	6			M6×1.0	M6×0.75	12	11				
	FBJ01	8	10	8	M8×1.25	M8×0.75	14			12	M4×3
	FBJ02	10			M10×1.5	M10×0.75	16			13	
FBJ06	(10A)	—			M10×1.0	—	—	—			
细牙	12	10	—	M12×1.75	M12×1.0	20	15	0.5	M5×4		
	(15)	—	—	—	M15×1.0	24	20				
	16	12	10	M16×2.0	M16×1.0	26	22				
	20	—	—	M20×2.5	M20×1.0	32	27				
	25	—	12	—	M25×1.5	38	31				
	30	15	15	M30×3.5	M30×1.5	46	38			1	M8×6

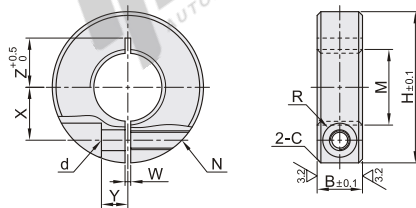
① () 内规格不适用于粗牙螺纹。

开口型

代码	类型	螺纹	材质		表面处理	附件		
			国标	相当				
FBK01	内螺纹型	粗牙	45	S45C	发黑 喷细砂无电解镀镍	1个内六角圆柱头螺钉		
FBK02							0Cr18Ni9	SUS304
FBK06								
FBK51		细牙	45	S45C	发黑 喷细砂无电解镀镍	1个内六角圆柱头螺钉		
FBK52							0Cr18Ni9	SUS304
FBK56								



- ① 如对防锈有要求, 请优先选用不锈钢材质或喷细砂无电解镀镍产品。
- ② 由于产品生产批次不同, 发货喷细砂无电解镀镍产品可能存在不喷砂, 不影响尺寸及功能。
- ③ 由于生产工艺原因, 不锈钢材质固定环本体螺纹孔尾部会有踩牙工艺孔, 不影响尺寸及功能。



视角标准: 第一视角

型号	规格	B	M×P		H	N	d	R	W	X		Y	Z	C
代码	规格		粗牙	细牙						粗牙螺纹	细牙螺纹			
粗牙	3	8	M3×0.5	M3×0.35	16	M3	3.4	3	1.0	4.5	4.5	2.2	3~5	0.5
	4		M4×0.7	M4×0.5	18					5	5	3	3.5~6	
	5		M5×0.8	M5×0.5	20					5.5	5.5	4	5~6.5	
	6		M6×1.0	M6×0.75	25					6	6	4	6~6.5	
	8		M8×1.25	M8×0.75	30					8	8	—	8~9	
	(8A)	—	M8×1.0	—	—	—	—	—						
	10	10	M10×1.5	M10×0.75	30	M4	4.5	3.75	1.5	9	9	5	10	
	(10A)		—	M10×1.0	—					—	—	—	—	
	(10B)		—	M10×1.25	—					—	—	—	—	
	12		M12×1.75	M12×1.0	34					10	10	—	9~10	
(12B)	—		M12×1.25	—	—					—	—	—		
细牙	14	12	M14×1.5	—	34	M5	5.5	4.5	1.5	11.5	11.5	6	10~11	
	16		M16×2.0	M16×1.0	35					12.5	12	6	11~12	
	(16A)		—	M16×1.5	—					—	—	—	—	
	(18)		—	M18×1.5	—					—	—	—	—	
	20		M20×2.5	M20×1.0	40					14	14	—	12~13	
	(20A)	—	M20×1.5	—	—	—	—	—						
	(22)	—	M22×1.5	—	—	—	—	—						
	24	15	M24×3.0	—	45	M6	6.6	6	—	17	17	—	13	
	(25)		—	M25×1.5	—					—	—	—	—	
	(27)		—	M27×1.5	—					—	—	—	—	
30	M30×3.5		M30×1.5	55	20					20	8	17~20		
											10	18~20		

① () 内规格不适用于粗牙螺纹。

② 规格5的粗牙螺纹的W尺寸为1.5。

③ 规格24不适用于细牙螺纹。

开口型

型号	规格	粗牙	细牙
FBK01	3	M3×0.5	M3×0.35
FBK02	4	M4×0.7	M4×0.5

请按图示订货

FBK02 — 4



未税价(元)

优惠价

数量	1~9	10~
价格	100%	另行报价



交货期

5