

# 带座轴承

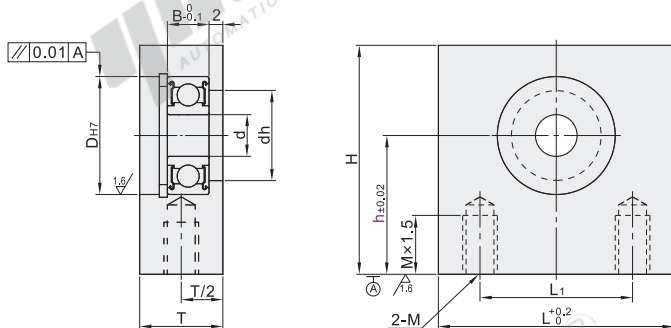
## 单轴承底部安装型 高度h选择型/高度h指定型

代码	类型	材质			表面处理
		轴承	轴承座	挡圈	轴承座
BGU01	高度h选择型	钢	S45C	弹簧钢	发黑
BGU02					无电解镀镍
BGU03					本色阳极氧化(哑光)
BGU04		不锈钢	SUS304	—	—
BGU06					—
BGU11					发黑
BGU12	高度h指定型	钢	S45C	弹簧钢	发黑
BGU13					无电解镀镍
BGU14		不锈钢	SUS304	—	本色阳极氧化(哑光)
BGU16					—



轴承精度: GB/T 307.1 0 级  
相当于: JIS B 1514 0 级

由于产品批次不同, 发货镀镍产品可能存在喷细砂, 不影响尺寸及功能。



视角标准: 第一视角

代码	型号	轴承型号	密封圈	h		d	D <sub>H7</sub>	dh	B	H	L	L <sub>1</sub>	T	M
				高度选择型	高度指定型(最小1)									
高度h选择型	623					3	10	7	4	h+8.8	20	10	10	M4
	624			10 15 20 25	10~30	4	13	9	5	h+10.8	22	12		
	605					5	14	10	5	h+11.8	24	14		
	625					6	16	12	6	h+12.8	28	16		
	606			15 20 25 30	15~30	6	17	13	6	h+13.8	34	22		
	626					8	19	15	7	h+14.8	36	24		
	608					8	22	18	7	h+15.8	38	26		
	628			20 25 30	20~30	8	24	20	8	h+16.8	34	22		
	6900					10	22	19	6	h+17.8	32	20		
	BGU01					10	26	22	8	h+18.8	38	26		
	BGU02		ZZ (双盖式)	25 30 40	25~40	10	30	24	9	h+15.8	40	28		
	BGU03		※VV (非接触式橡胶密封圈)			12	24	21	6	h+17.8	36	24		
BGU04					12	28	24	8	h+19.8	40	28			
BGU06					12	32	26	10	h+17.8	42	30			
高度h指定型	6902					15	28	25	7	h+19.8	50	36	30	15
	BGU11		DD (接触式橡胶密封圈)	25 30 40 50	25~50	15	32	28	9	h+21.8	44	30		
	BGU12					15	35	29	11	h+18.8	42	30		
	BGU13					17	30	27	7	h+21.8	48	36		
	BGU14					17	35	31	10	h+23.8	45	31		
	BGU16					17	40	34	12	h+27.8	60	44		
	6203					20	42	36	12	h+27.8	62	46		
	6904					20	47	40	14	h+30.8	70	50		
	6004			30 35 40 50 60	30~60	20	47	41	12	h+31.8	74	54		
	6204					25	47	45	15	h+35.8	82	62		
	6005					25	52	48	13	h+35.8	82	62		
	6205					30	55	51	16	h+35.8	82	62		
6006					30	62	55	16	h+35.8	82	62			
6206					30	62	58	16	h+35.8	82	62			

※ VV(非接触式橡胶密封圈)不适用于型号为623、624、605、606的轴承。

※ VV(非接触式橡胶密封圈)、DD(接触式橡胶密封圈)、轴承材质为钢。

注意: 挡圈尺寸请参考P892。



请按图示订货

### 高度选择型

代码	轴承型号	密封圈	h	d
BGU01	623	ZZ	15-20-25	3
BGU02	624	VV	15-20-25	4

BGU02—624ZZ—h20

### 高度指定型

代码	轴承型号	密封圈	h	d
BGU11	6902	ZZ	30-30	15
BGU12	6002	VV	30-30	15

BGU12—6002ZZ—h45

### 可选加工(高度选择型)

代码	轴承型号	密封圈	h	可选加工代码
BGU01	623	ZZ	15-20-25	KK
BGU02	624	VV	15-20-25	KK

BGU02—624ZZ—h20—NA

### 可选加工(高度指定型)

代码	轴承型号	密封圈	h	可选加工代码
BGU11	6902	ZZ	30-30	KC NA
BGU12	6002	VV	30-30	KC NA

BGU12—6002ZZ—h45—KK



可选加工

增加两侧倒角	增加倒角C2	不装配轴承、挡圈	
		KK	NA
KK	KC	选型方法 KK	选型方法 NA
		不装配轴承及挡圈 (附带出货)	

技术说明



未税价(元)

### 优惠价

数量	1~9	10~
价格	100%	另行报价



交货期  
5