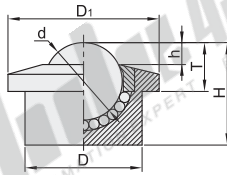


# 经济型重型钢制万向球

## 压入式/法兰式 车削型

### 压入式

代码	类型		材质			
			主体	调整环	主球	副球
E-QFA02	压入式	半压入式	SUS304	SUS304	SUS304	SUS304



视角标准：第一视角

代码	型号	规格	D	d	D <sub>1</sub>	h	T	H	单体载重 (kg)	容许荷重 (kg)	本体重量 (g)
		15	24	15.875	31	4.5	10	21	40	50	60
		22	36	22.226	45	4	9.8	31	140	160	185
		25	38	25.4	45	7.2	14	31	180	200	190
		30	45	30.163	55	6.4	13.8	36.5	250	300	380
		38	57	38.1	69	8	16.5	46.5	380	420	920
		45	62	45	75	9	19	54	450	500	1100
		60	100	60	119	13	30	78	800	1200	3800



请按图示订货

型号		D
代码	规格	
E-QFA02	12	18
	15	24

E-QFA02—15



未税价(元)

#### 优惠价

数量 1~19 20~  
价格 100% 另行报价



#### 交货期

1

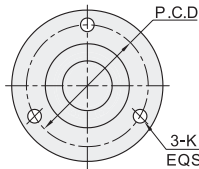
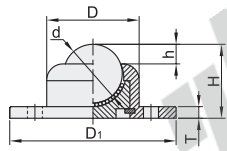
滚轮

F5

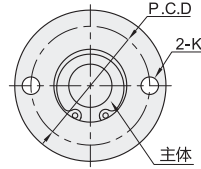
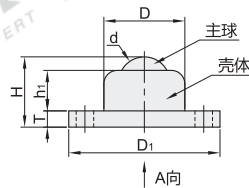
### 法兰式

代码	类型		材质					表面处理		
			壳体	主体	调整环	主球	副球	主体	主球	壳体
E-QFC01	法兰式	标准型	S45C	S45C	S45C	SUJ2	SUJ2	镀镍	—	镀镍
E-QFC02			铝合金	SCM415	SCM415					本色阳极氧化

E-QFC01(S45C)



E-QFC02(SCM415)



A向视图



视角标准：第一视角

### S45C

代码	型号	规格	D	d	H	h	T	D <sub>1</sub>	P.C.D	K	单体载重 (kg)	容许荷重 (kg)	本体重量 (g)
		19	40	19.05	26	6.5	67	55	5.5	80	100	220	
		25	45	25.4	32	8.5	72	58	6.5	130	150	320	
		38	60	38.1	47	13	94	80		250	300	810	
		45	66	45	54.5	15.5	104	87	8	350	450	1500	
		51	91	51	76	13	149	120	9	450	550	4000	

### SCM415

代码	型号	规格	D	d	D <sub>1</sub>	h <sub>1</sub>	T	P.C.D	H	K	耐负载 N(kgf)
		120	42	25.4	66	23.5	54	36	6.5	1470(150)	



请按图示订货

型号		D
代码	规格	
E-QFC01	15	30
	19	40

E-QFC01—19



未税价(元)

#### 优惠价

数量 1~49 50~  
价格 100% 另行报价



#### 交货期

1