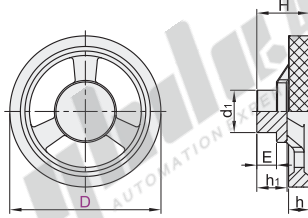


手轮

三幅条手轮/四幅条圆轮缘手轮 无手柄型/转动手柄型

三幅条手轮·无手柄型

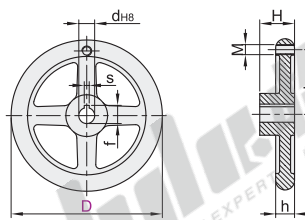
代码	类型	安装方式	手轮主体	
			材质	表面处理
HAM25	三幅条手轮	无手柄型	无孔型	SUS304 —



型号		H	h	h ₁	d ₁	E	参考重量 (kg/pcs)
代码	D						
	60	21	10	13	18	8	0.1
	100	35	14	20	28	13	0.47
	125	37	16	24	34	14	0.85
	160	41	18	26	38	16	1.3
200	49	21.5	31	48	20	2.4	

四幅条圆轮缘手轮·无手柄型

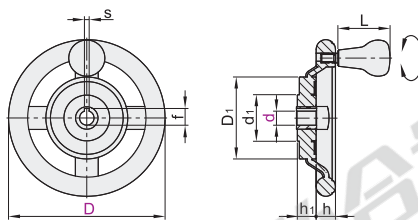
代码	类型	安装方式	手轮主体	
			材质	表面处理
HAM41	四幅条圆轮缘手轮	无手柄型	键槽孔型	HT150 镀铬



型号		d	L ₁	H	h	M	s	f	参考重量 (kg/pcs)
代码	D								
	152	16	65	35	19	10	5	18.3	1.46
	203	18	88	36	22	10	6	20.8	2.54

四幅条圆轮缘手轮·转动手柄型

代码	类型	安装方式	联轴部分	手轮主体	握柄	颜色	
			材质	材质	材质		
HAM21	四幅条圆轮缘手轮	转动手柄型	键槽孔型	S45C	PF	PF	黑色



型号		d	d ₁	D ₁	L	h	h ₁	s	f	参考重量 (kg/pcs)
代码	D									
	200	18	58	102		24	24		20.8	1.57
	250	22	60	125	65	25	28	6	24.8	2.6
		25						8	28.3	2.62

四幅条圆轮缘手轮·无手柄型

型号		d
代码	D	
HAM21	<20>	18
HAM41—D203		

四幅条圆轮缘手轮·转动手柄型

型号		d
代码	D	
HAM21	<20D>	18
	250	22
HAM21—D200—d18		



优惠价	
数量	1~9 10~
价格	100% 另行报价

交货期	
1	