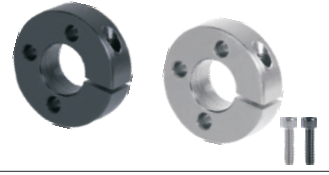


三孔锁紧型/三螺孔锁紧型

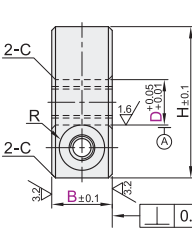
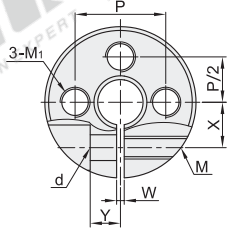
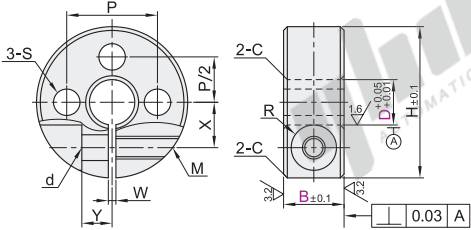
代码	类型	材质	表面处理	附件
FAL01	三孔锁紧型	45	S45C	发黑
FAL02	三螺孔锁紧型	0Cr18Ni9	SUS304	喷细砂无电解镀锌
FAL06	三螺孔锁紧型	0Cr18Ni9	SUS304	—



如防防锈有要求，请优先选用不锈钢材质或喷细砂无电解镀锌产品。

三孔锁紧型  
FAL01/02/06

三螺孔锁紧型  
FAL51/52/56



6.3

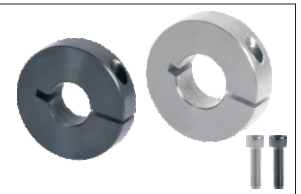
视角标准：第一视角

型号	D	B	H	M	d	R	W	X	Y	S	P	M <sub>1</sub>	C	
三孔锁紧型 FAL01 FAL02 FAL06	6	8*	20	M3	3.4	3	1	6	4	3.5	12	M3	0.5	
		10*		M4	4.5	3.75								13
		8*		M3	3.4	3								
	8	10*	25	M4	4.5	3.75	8	5	4.5	18	M4	0.5		
		12		M5	5.5	4.5								
		15		M6	6.6	6								
	10	8*	30	M3	3.4	3	9	6	6.6	24	M6	0.5		
		10*		M4	4.5	3.75							20	
		12		M5	5.5	4.5								
	12	8*	35	M6	6.6	6	10	6	6.6	24	—	0.5		
		10*		M3	3.4	3								
		12*		M4	4.5	3.75								
13	10*	30	M4	4.5	3.75	1.5	11	6	6.6	24	—	0.5		
	15		M5	5.5	4.5								22	
	12*		M3	3.4	3									23
15	10*	35	M6	6.6	6	11	5	5.5	24	—	0.5			
	12*		M4	4.5	3.75							24		
	15*		M5	5.5	4.5									
20	10*	40	M4	4.5	3.75	1.5	11.5	6	4.5	23	M4	0.5		
	12*		M5	5.5	4.5								26	
	15*		M6	6.6	6									28
25	10*	45	M6	6.6	6	12	8	6.6	28	M6	0.5			
	12*		M5	5.5	4.5							24		
	15*		M4	4.5	3.75								26	
30	12*	45	M5	5.5	4.5	13	6	5.5	26	M5	0.5			
	15*		M6	6.6	6							28		
	12*		M4	4.5	3.75								30	
35	15*	50	M6	6.6	6	14	7	5.5	30	M5	0.5			
	12*		M5	5.5	4.5							36		
	15*		M6	6.6	6								38	
40	15*	55	M6	6.6	6	1.5	18	10	38	M6	0.5			
	12*		M5	5.5	4.5							44		
	15*		M4	4.5	3.75								48	
50	18*	70	M8	9	7	2	20	10	6.6	44	M6	1		
	22		M10	11	9								32	
	22		M10	11	9									32

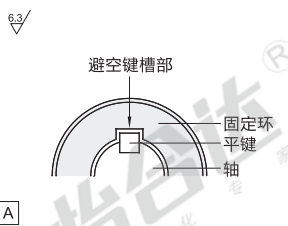
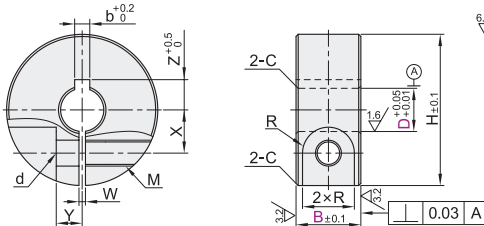
FAL51/52/56仅适用带\*规格。

避空键槽型

代码	类型	材质	表面处理	附件
FBR51	避空键槽型	45	S45C	发黑
FBR52	避空键槽型	0Cr18Ni9	SUS304	喷细砂无电解镀锌



如防防锈有要求，请优先选用喷细砂无电解镀锌产品。



避空键槽部

固定环

平键

轴

视角标准：第一视角

型号	D	B	H	M	d	R	W	X	Y	Z	b	C	
FBR51 FBR52	10	10	30	M4	4.5	3.75	1.5	9	5	7	3.5	0.5	
		12		M5	5.5	4.5							12
		15		M6	6.6	6							
	12	10	35	M4	4.5	3.75	1.5	10	6	8.5	4.5	0.5	
		12		M5	5.5	4.5							11
		15		M6	6.6	6							
	15	10	40	M4	4.5	3.75	1.5	11.5	6	10.5	5.5	0.5	
		12		M5	5.5	4.5							12
		15		M6	6.6	6							
	20	10	45	M5	5.5	4.5	1.5	14	7	13.5	6.5	0.5	
		12		M6	6.6	6							15
		15		M5	5.5	4.5							
25	15	50	M6	6.6	6	1.5	17	7	16.5	8.5	0.5		
	12		M5	5.5	4.5							18	
	15		M6	6.6	6								
30	15	55	M6	6.6	6	1.5	20	10	19	1	0.5		
	15		M6	6.6	6								



型号	D	B
FBR51	10	12
FBR52	10	12
FBR52	10	15

数量 1~9 10~  
价格 100% 另行报价

