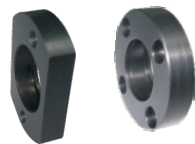


# 浮动接头(单件)

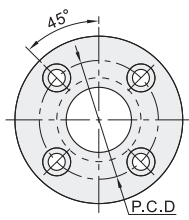
## ◀ 安装法兰 · 标准型/紧凑型

代码	类型	材质		硬度	表面处理
		国标	相当		
WHP01	标准型 圆法兰型	45	S45C	48~53HRC	发黑
WHP02		9Cr18Mo	SUS440C		—
WHP11		45	S45C		发黑
WHP12		9Cr18Mo	SUS440C		—
WHP21	对边法兰型	45	S45C	48~53HRC	发黑
WHP22		9Cr18Mo	SUS440C		—
WHP50	紧凑型 圆法兰型	45	S45C	48~53HRC	发黑
WHP51		9Cr18Mo	SUS440C		—
WHP60		45	S45C		发黑
WHP61		9Cr18Mo	SUS440C		—
WHP71	对边法兰型	45	S45C	48~53HRC	发黑
WHP72		9Cr18Mo	SUS440C		—



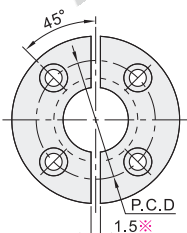
圆法兰型

WHP01/02/50/51



圆法兰分离型

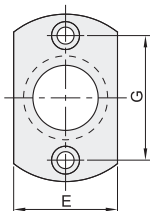
WHP11/12/60/61



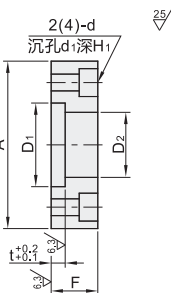
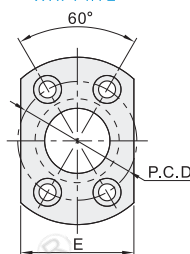
※规格30时为2.0

对边法兰型

标准型  
WHP21/22



紧凑型  
WHP71/72



视角标准：第一视角

### 标准型

代码	规格	安装法兰										
		A	D <sub>1</sub>	D <sub>2</sub>	t	F	P.C.D	d	d <sub>1</sub>	H <sub>1</sub>	E	G
圆法兰型 WHP01	0304	42	18	13	5	10	30	4.5	8	5	24	30
	0506	48	20	15	6	12	34	6	9.5	5.5	28	34
WHP02	08	51	24	17	8	16	37	7	11	6	30	37
圆法兰分离型 WHP11	10	54	28	21	8	16	40	7	11	6	32	40
	1214	70	36	27	10	20	52	10	14	8	42	52
WHP12	1618	90	46	35	12	24	68	12	17.5	10	54	68
对边法兰型 WHP21	2022	106	56	44	15	30	80	14	20	12	78	86
	24											
	26	116	66	53	16	32	86					
	30	134	74	59	18	40	104					
WHP22	30	134	74	59	18	40	104	18	26	18	80	104

① WHG01、WHG06、WHG11M36安装法兰与WHP01、WHP11、WHP21的相同。 ② SUS440C淬火件可能因淬火而变色。

### 紧凑型

代码	规格	安装法兰										
		A	D <sub>1</sub>	D <sub>2</sub>	t	F	P.C.D	d	d <sub>1</sub>	H <sub>1</sub>	E	
圆法兰型 WHP50	0506	34	17	13	5	11	24	4.5	8	5	22	
WHP51	0810	40	23	17	5	11	30	6	9.5	5.5	25	
圆法兰分离型 WHP60	1214	52	32	24	5.5	12	40	6	11	6	34	
	1618	62	39	31	8	16	48	7	14	6	41	
WHP61	2022	74	46	36	10	20	58	10	17.5	10	48	
对边法兰型 WHP71	2426	80	52	42	12	24	64	10	14	8	54	
	30	90	62	52	16	32	74	14	20	12	66	
WHP72	30	90	62	52	16	32	74	18	26	18	80	

① 紧凑型是气缸专用的浮动接头。 ② SUS440C淬火件可能因淬火而变色。

#### 标准型

代码	规格
WHP01	0304
WHP02	08
WHP01 - 26	30

请按图示订货

#### 可选加工

代码	规格	可选加工代码
WHP01	0304	KC
WHP02	08	KC
WHP01 - 26	30	KC86

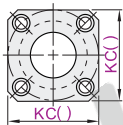


数量	1~19	20+
价格	100%	另行报价



代码  
KC ( )

#### 切割法兰



规格	KC
0304	32
0506	36
08	40
10	42
1214	54
1618	68
2022	80
24	86
26	86
30	104

#### 技术说明

选型方法 KC86

- ① 对WHP01-WHP02的法兰进行4面切割。
- ② WHP02的24~30规格和紧凑型不适用。