

X轴 · 标准型 · 厚度20 ▶ 进给丝杠型

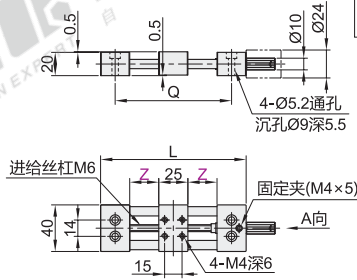
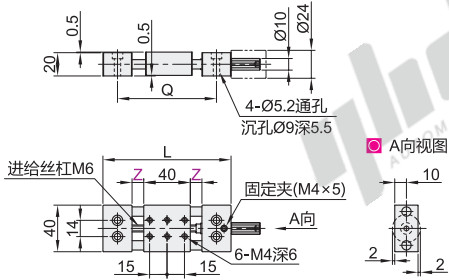
简易调整组件



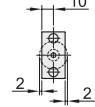
代码	类型	厚度	材质				表面处理
			主体	导向轴	旋钮	进给丝杠	
HHB02	标准型	20	A6063	SUS304	SUS304	SUS304	黑色阳极氧化
HHB22							

规格: 40

规格: 40A

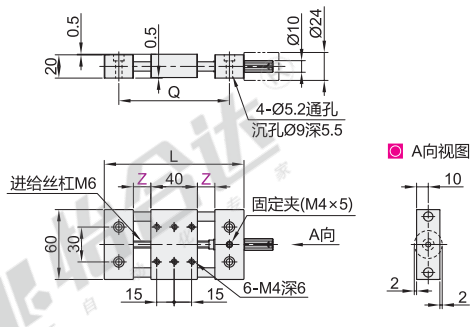
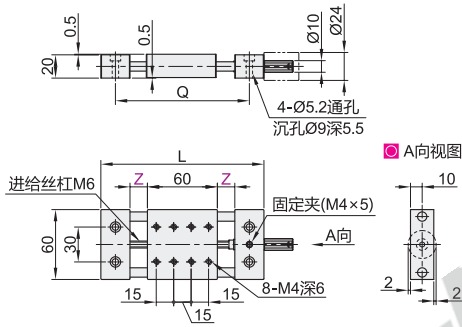


□ A向视图

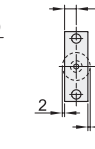


规格: 60

规格: 60A



□ A向视图



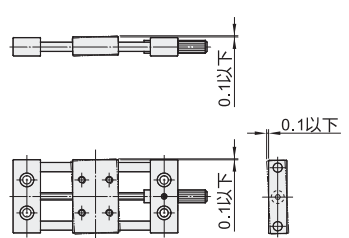
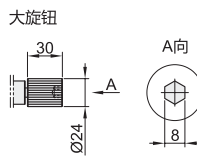
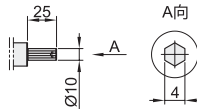
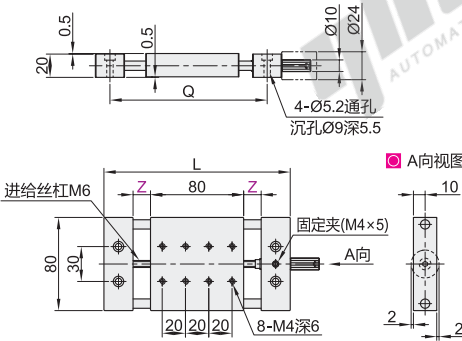
规格: 80

□ 旋钮

普通旋钮

□ 精度基准

□ 不适用于精密定位。



视角标准: 第一视角

代码	型号	规格	移动量 Z	台面尺寸	Q	L	耐负载(N)		旋钮旋转一圈移动量(mm)	重量(kg)	
							Z=10~30	Z=40~50			
普通旋钮型 HHB02	40	10	±10	40×40	85	110	78.4(水平) 39.2(垂直)	68.6(水平) 34.3(垂直)	1	0.28	
		25	±25		115	140				0.3	
		40	±40		145	170				0.33	
	大旋钮型 HHB22	40A	10	±10	40×25	70	95				0.24
			25	±25		100	125				0.27
			40	±40		130	155				0.29
普通旋钮型 HHB02	60	15	±15	60×60	115	140	78.4(水平) 39.2(垂直)	68.6(水平) 34.3(垂直)	1	0.45	
		30	±30		145	170				0.48	
		50	±50		185	210				0.52	
	大旋钮型 HHB22	60A	15	±15	60×40	95	120				0.38
			30	±30		125	150				0.41
			50	±50		165	190				0.45
普通旋钮型 HHB02	80	15	±15	80×80	135	160				0.67	
		30	±30		165	190				0.7	
		50	±50		205	230				0.74	



型号		移动量 Z
代码	规格	
HHB02	40	<10
HHB22	40	25



● 优惠价

数量	1~9	10~
价格	100%	另行报价



HHB02-40-Z10