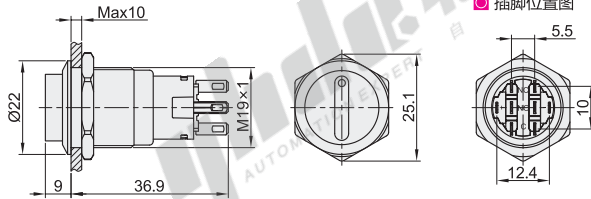


手柄型

| 代码    | 类型   | 操作方式 | 是否带灯 | 材质  |
|-------|------|------|------|-----|
| ZHC45 | 选择开关 | 手柄   | 不带灯  | 不锈钢 |
| ZHC46 |      |      | 带灯   |     |

CE



视角标准：第一视角

| 型号           |       | 动作类型   | 操作位置  | 触点类型        | 带灯颜色           | 电压           | 开孔尺寸  | 防护等级 |
|--------------|-------|--------|-------|-------------|----------------|--------------|-------|------|
| 不带灯<br>ZHC45 | S(标准) | F(自复式) | 2(两档) | 11(1NO 1NC) | —              | —            | Ø19.5 | IP67 |
|              |       | Z(自锁式) | 3(三档) | 22(2NO 2NC) | —              | —            |       |      |
| 带灯<br>ZHC46  | S(标准) | F(自复式) | 2(两档) | 11(1NO 1NC) | R(红色)          | A(AC/DC24V)  |       |      |
|              |       | Z(自锁式) | 3(三档) | 22(2NO 2NC) | G(绿色)<br>Y(黄色) | V(AC/DC220V) |       |      |

性能特性

| 接触电阻   | 绝缘电阻     | 绝缘强度    | 操作行程   | 环境温度          | 机械寿命   | 电气寿命   |
|--------|----------|---------|--------|---------------|--------|--------|
| < 20毫欧 | > 1000兆欧 | 2000VAC | 约1.5mm | -20°C ~ +55°C | 10万次以上 | 20万次以上 |



请按图示订货

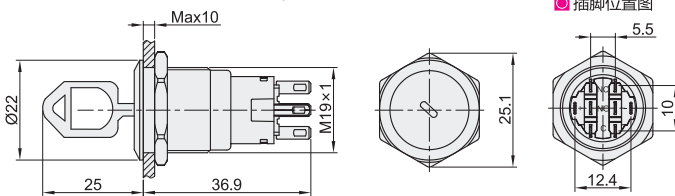
| 型号          |       | 动作类型             | 操作位置  | 触点类型                       | 带灯颜色           | 电压                          |
|-------------|-------|------------------|-------|----------------------------|----------------|-----------------------------|
| 带灯<br>ZHC46 | S(标准) | F(自复式)<br>Z(自锁式) | 2(两档) | 11(1NO 1NC)<br>22(2NO 2NC) | R(红色)<br>G(绿色) | A(AC/DC24V)<br>V(AC/DC220V) |

ZHC46 - S - F - 2 - 11 - R - A

钥匙型

| 代码    | 类型   | 操作方式 | 是否带灯 | 材质  |
|-------|------|------|------|-----|
| ZHC47 | 选择开关 | 钥匙   | 不带灯  | 不锈钢 |

CE



视角标准：第一视角

| 型号           |        | 操作位置  | 触点类型                       | 动作类型 | 开孔尺寸  | 防护等级 |
|--------------|--------|-------|----------------------------|------|-------|------|
| 不带灯<br>ZHC47 | K(钥匙钮) | 2(两档) | 11(1NO 1NC)<br>22(2NO 2NC) | 自锁式  | Ø19.5 | IP67 |
|              |        | 3(三档) | 22(2NO 2NC)                |      |       |      |

性能特性

| 接触电阻   | 绝缘电阻     | 绝缘强度    | 操作行程 | 环境温度          | 机械寿命   | 电气寿命   |
|--------|----------|---------|------|---------------|--------|--------|
| < 20毫欧 | > 1000兆欧 | 2000VAC | 约2mm | -20°C ~ +55°C | 10万次以上 | 20万次以上 |



请按图示订货

| 型号           |        | 操作位置  | 触点类型                       |
|--------------|--------|-------|----------------------------|
| 不带灯<br>ZHC47 | K(钥匙钮) | 2(两档) | 11(1NO 1NC)<br>22(2NO 2NC) |

ZHC47 - K - 2 - 11