

拉手型材及端盖

代码	类型	材质	表面处理/颜色
AOB05	拉手型材	A6063-T5	喷砂氧化
ARC51	拉手端盖	PA	浅灰色(类似于RAL7038)
ARC52			黑色

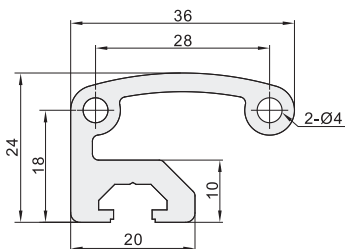
- 最大使用长度: 5800~5850mm;  
整条标准长度: 6000~6020mm.
- 可定制表面处理.



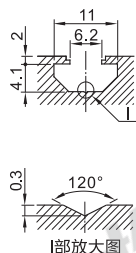
L长度公差



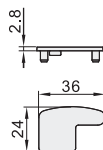
AOB05-2436



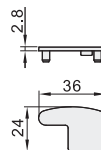
槽部详图



拉手端盖(左)  
ARC51-2436-L  
ARC52-2436-L

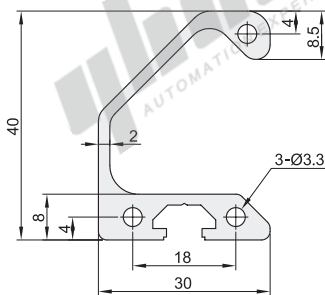


拉手端盖(右)  
ARC51-2436-R  
ARC52-2436-R

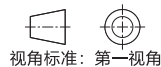
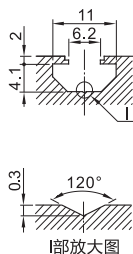


代码	重量(g/pcs)
ARC51-2436-L	1.6
ARC52-2436-L	
ARC51-2436-R	
ARC52-2436-R	

AOB05-3040



槽部详图



代码	型号 规格	L 最小单位0.5	截面尺寸	每米重量Kg/m (理论值)	截面积 (mm <sup>2</sup> )	截面惯性矩	
						ix	iy
AOB05	2436	50~6000	24×36	0.82	298.93	3.465×10 <sup>4</sup>	1.745×10 <sup>4</sup>
	3040		30×40	0.81	294.16	5.93×10 <sup>4</sup>	2.80×10 <sup>4</sup>

通用铝型材使用配件选型表

槽口类型	适用配件
	选用欧标20系列型材配件



型号		L
代码	规格	最小单位0.5
AOB05	2436	50~6000
AOB05-2436-L800		

通用型材系列