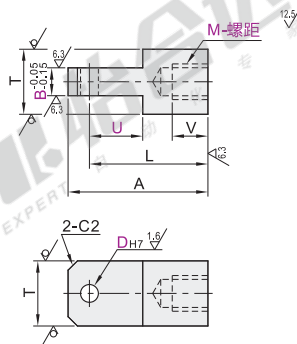


关节接头

凸型
固定型·单耳型/双耳型

凸型

代码	类型	材质		表面处理
		国标	相当	
WIH01	凸型	45	S45C	发黑
WIH02				无电解镀镍
WIH06				—



来图定制

① 螺纹深度V: M3~8时, V=M×1.5;
M10~26时, V=M×1。

视角标准: 第一视角

型号		D _{H7} 选择	B	U	A	L	T
代码	M-螺距						
WIH01 WIH02 WIH06	3-0.5	3 4 5	3~10	10~20	L+6	U+10	10
	4-0.7	4 5 6	4~12	10~30		U+15	12
	5-0.8				U+20	16	
	6-1.0						
	8-1.0						
	8-1.25	5 6 8	5~16	L+8	U+20	20	
	10-1.25	6 8 10	6~20		15~30		
	10-1.5	8 10 12 13	8~22	L+10	U+25	22	
	12-1.25						
	12-1.5	10 12 13 14 15 16	10~25	L+12	U+30	25	
	14-1.5						
	16-1.5	12 13 14 15 16 20	12~28	20~30	L+14	U+35	28
	18-1.5	12 13 14 15 16 20	12~32				
	22-1.5	12 13 14 15 16 20	12~38	L+16	U+45	32	
26-1.5	12 13 14 15 16 20		L+19	U+50	38		



请按图示订货

型号	D _{H7} 选择	B	U
WIH01	3-0.5	3~10	10~20
WIH02	4-0.7	4~12	10~30
WIH01	M3-0.5	D5	B5-U15



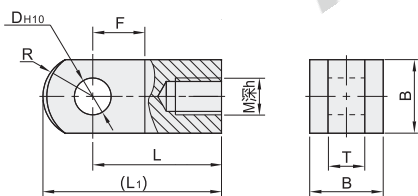
优惠价
数量 1~19 20~
价格 100% 另行报价
未税价(元)



交货期
5

单耳型

代码	类型	材质		表面处理
		国标	相当	
WIH61	固定型 单耳型	Q235	SS400	镀镍
WIH62		0Cr18Ni9	SUS304	—

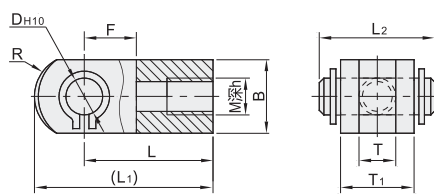


来图定制

视角标准: 第一视角

双耳型

代码	类型	材质		表面处理
		国标	相当	
WIH71	固定型 双耳型	Q235	SS400	镀镍
WIH72		0Cr18Ni9	SUS304	—



来图定制

视角标准: 第一视角

① 本产品销售时附送销子和挡圈。

型号	规格	适用气缸内径	L ₁	B	L	M	h	R	F	D _{H10}	T	
WIH61 WIH62	I6	6	19	8	14	M3×0.5	5	5	5	4	3.8	
	I10	10				M4×0.7				$0^{+0.048}_0$	4.8	
	I12	12	21	10	16	M5×0.8	7	6.3	7	5	6.3	
	I16	16	32	12	25	M6×1.0	8	8.1	15	8	7.8	
	I20	20	34	16		M8×1.25	9	10.3	11	8	9.8	
	I25	25	41	20		M10×1.25	11	12.8			$0^{+0.058}_0$	17.8
	I32	32			30					14	10	
	I40	40	42	22		M14×1.5	14	12			$0^{+0.070}_0$	21.8
	I50	50										
	I63	63	56	28	40	M18×1.5	18	16	20	14		

型号	规格	适用气缸内径	L ₁	B	L	M	h	R	F	D _{H10}	T	T ₁	L ₂		
WIH71 WIH72	Y6	6	19	8	14	M3×0.5	5	5	5	$4^{+0.048}_0$	4.2	8	12		
	Y10	10				M4×0.7				$0^{+0.048}_0$	5.2	10	14.6		
	Y12	12	21	10	16	M5×0.8	7	6.3	7	$0^{+0.058}_0$	6.5	12	16.6		
	Y16	16	32	12	25	M6×1.0	8	8.1	15	$0^{+0.048}_0$	8.2	$0^{+0.3}_0$	16	21	
	Y16A	16	28	12	21	M6×1.0	11	8.1	10	$0^{+0.058}_0$	10.2		20	25.6	
	Y20	20	34	16	25	M8×1.25	9	10.3	11	8	$0^{+0.058}_0$	18.2		36	41.6
	Y25	25	41	20		M10×1.25	11	12.8			$0^{+0.058}_0$	18.2		44	50.6
	Y30	32			30						$0^{+0.058}_0$				
	Y40	40	42	22		M14×1.5	14	12	14	10					
	Y50	50									$0^{+0.070}_0$	22.2			
	Y63	63	56	28	40	M18×1.5	18	16	20	14					



型号	规格	适用气缸内径
WIH61	I6	6
WIH62	I10	10

WIH61-I6



未税价(元)

优惠价
数量 1~19 20~
价格 100% 另行报价



交货期
5