

不锈钢脚轮

平底活动型

容许载荷250kg

脚轮

代码	支架				轮部			
	类型	材质	表面处理	刹车类型	代号	材质	颜色	轴承
J-CPN03	平底活动型	SUS304	—	—	NQ	强化尼龙	黑色	双轴承
					NT	MC尼龙	蓝色	
					NW	尼龙(导电性)	黑色	
					JA	苯酚	黑色	

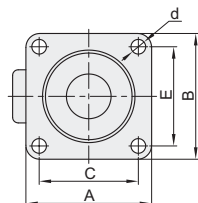
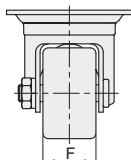
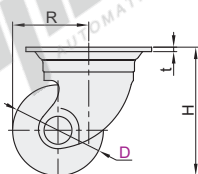
① 当D=50, 轮部为NQ时, 轮部轴承为轴套。

② 轮部代号NW: 电阻值为 $10^3 \sim 10^6 \Omega$ 。

③ 受材料及装配累积公差影响转动半径R值数据仅供参考, 请在设计中为其预留充足转动空间。

NT:MC尼龙

NQ:强化尼龙



视角标准: 第一视角

型号		轮部 代号	H	F	A	B	C	E	d	R	t	容许载荷 (kg)	参考重量(kg)			
代码	D												NQ	NT	NW	JA
J-CPN03	50	NQ	79	38	82	82	63	63	8.8	49	3	250	0.67	0.71	0.71	0.72
	65	NT	90										0.77	0.78	0.78	0.805
	75	JA	100										0.82	0.84	0.84	0.87



请按图示订货

型号		轮部 代号	H
代码	D		
J-CPN03	50	NQ	79
	65		90

J-CPN03 — D65 — NQ



未税价(元)

● 优惠价

数量	1~9	10~
价格	100%	另行报价



交货期

1