

经济型直线轴承箱式单元

单衬型/双衬型

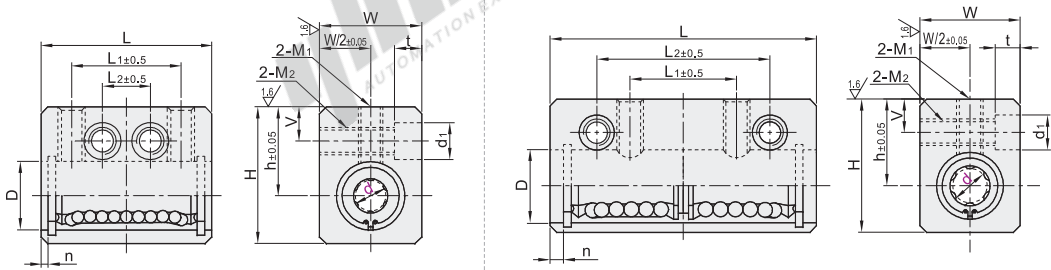
加高方型

代码	类型	标准型	使用轴承	固定座	使用环境温度	
			代码	材质		表面处理
E-LMX01	单衬型		E-LMC02系列	铝合金	阳极氧化	-15~80°C
E-LMY01	双衬型					



单衬型
E-LMX01

双衬型
E-LMY01



视角标准：第一视角

单衬型

代码	型号	d	D	n	L	L ₁	L ₂	h	W	H	V	M ₁	M ₂	d ₁ × t	基本额定负载		重量(g)
															C(动)N	Co(静)N	
E-LMX01	4	+0.003 -0.011	8	1.1	15	—	10	10	12	16	3	M3	M3	4.2×1.5(M2螺栓用)	85	125	7
	5		10	4.0	25	16	7	13	15	20					165	205	15
	6		12	3.0	27	18	9	14	16	22	5	M4	M4	6×5(M3螺栓用)	205	260	20
	8		15	3.0	32	20	10	16	20	26					260	379	35
	10		19		39		15	19	26	32	6		M5	8×6(M4螺栓用)	370	545	75
	12	+0.003 -0.012	21	4.0	40	20	28	34					M6		410	595	85
	13		23		42	28	16	25	30	43					505	605	130
	16		28	3.8	47	32	18	27	36	49	7		M6	9×7(M5螺栓用)	770	1175	200
	20		32		52	36		31	42	54	8	M8	M8	11×8(M6螺栓用)	880	1365	270
	25	+0.003 -0.013	40		69	42	22	37	52	65	9	M10	M10	14×10(M8螺栓用)	975	1565	570
30		45	3.2	74	44		40	58	71					1565	2735	705	

d4仅有一处M₁安装孔。

kgf=N×0.10192

双衬型

代码	型号	d	D	n	L	L ₁	L ₂	h	W	H	V	M ₁	M ₂	d ₁ × t	基本额定负载		重量(g)
															C(动)N	Co(静)N	
E-LMY01	4	+0.003 -0.011	8	1.1	27	14	22	10	12	16	3	M3	M3	4.2×1.5(M2螺栓用)	175	250	12
	5		10	4.0	40	18	28	13	15	20					260	410	32
	6		12	3.0	46	20	30	14	16	22	5	M4	M4	6×5(M3螺栓用)	320	525	35
	8		15	3.0	56	30	42	16	20	26					430	780	70
	10		19		68	36	50	19	26	32	6		M5	8×6(M4螺栓用)	585	995	145
	12	+0.003 -0.012	21	4.0	70	20	28	34					M6		655	1115	165
	13		23		74	42	55	25	30	43					810	1565	245
	16		28	3.8	84	52	65	27	36	49	7		M6	9×7(M5螺栓用)	1225	2345	380
	20		32		94	58	70	31	42	54	8	M8	M8	11×8(M6螺栓用)	1395	2735	515
	25	+0.003 -0.013	40		128	80	100	37	52	65	9	M10	M10	14×10(M8螺栓用)	1555	3135	1115
30		45	3.2	138	90	110	40	58	71					2485	5485	1380	

kgf=N×0.10192

单衬型

代码	型号	d	D
E-LMX01	4	+0.003 -0.011	8
	5		10

E-LMX01—d4

双衬型

代码	型号	d	D
E-LMY01	4	+0.003 -0.011	8
	5		10

E-LMY01—d4

请按图示订货

未税价(元)

● 优惠价
数量 1~10 11~
价格 100% 另行报价

交货期
7