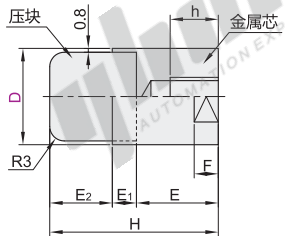
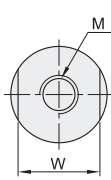


冲击吸收凝胶压块组件

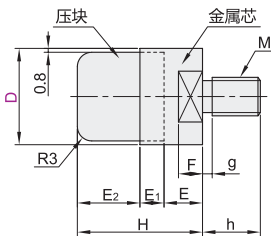
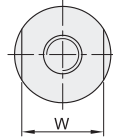
代码	类型	压块		金属芯
		材质	硬度	
WIY01	内螺纹型	粘弹性人造橡胶	ASKER F75	SUS304
WIY11	外螺纹型			



内螺纹型
WIY01



外螺纹型
WIY11



6.3

视角标准：第一视角

内螺纹型

代码	型号		H	M	h	E	E ₁	E ₂	F	W
	D									
WIY01	12		22	M5	7	11	3	8	3.8	10
	16		28	M6	11	14	4	10	4.8	14
	16A		31		14	17				
	20		35	M8				13	5.8	17
	20A		39	M10×1.25	16	21	5			
	30		44	M12	20	24		15	7.8	27
	30A		46	M14×1.5	22	26				

内螺纹型



请按图示订货

型号	
代码	D
WIYD1	12
	16

WIY01 - D12



未税价(元)

优惠价

数量	1~29	30~
价格	100%	另行报价



交货期
5

外螺纹型

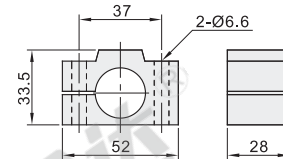
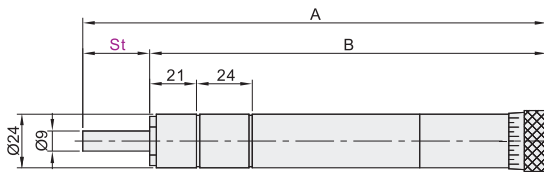
代码	型号		H	M	h	E	E ₁	E ₂	F	g	W
	D										
WIY11	12		16	M5	8	5	3	8	3.8	1.5	10
	16		20	M6	10	6	4	10	4.8	2	14
	20		26	M8	12	8	5	13	5.8		17
	30		30	M10	14	10		15	7.8	2.5	27

油压缓冲器·稳速器

代码	类型	材质			表面处理	使用温度
		本体	活塞杆	固定座	主体	
WJP01	稳速器	SS400	SUS304	AL6061	发黑	-10°C~85°C

特点及用途

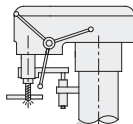
- 能够均匀动作，实现长时间连续稳定的控制，能够提高加工的精度；
- 完备的逆转阀动作，弹簧使活塞杆迅速复位；
- 可用于机械手、气压缸自动化机械、调速钻床、研磨机、切削机。



EX

Example
使用示例

钻床钻孔



平台钻孔



视角标准：第一视角

型号	代码		A	B	最大负载(kgF)
	最大行程St				
WJP01	15		157	142	350
	30		208	178	
	60		286	225	
	80		342	262	
	100		396	296	



请按图示订货

型号		A	B
代码	最大行程St		
WJP01	15	157	142
	30	208	178
	60	286	225

WJP01 - S115



未税价(元)

优惠价

数量	1~29	30~
价格	100%	另行报价



交货期
5