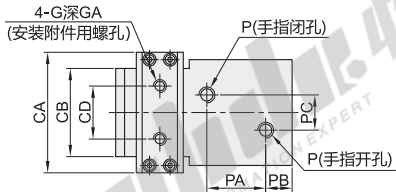
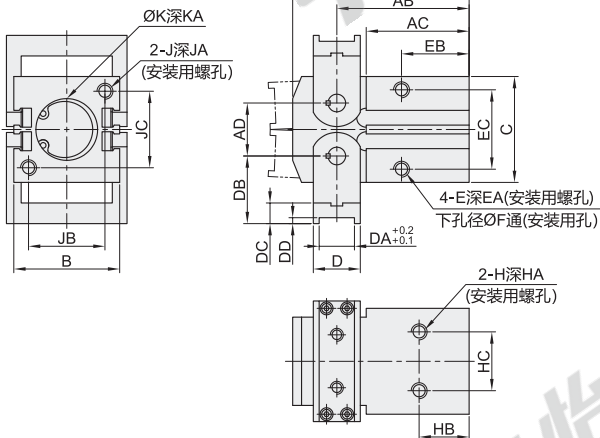
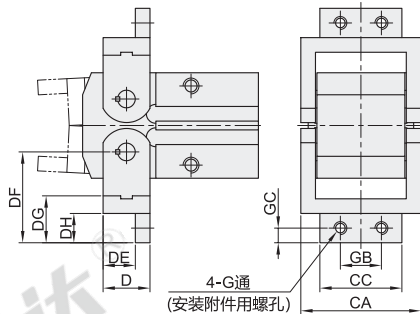


代码	类型	动作形式
WGY96	齿轮型	双作用

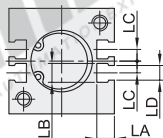
扁平型手指方式



开闭方向-螺孔安装方式



磁性开关安装用槽位置



视角标准：第一视角

型号	代码	缸径	手指形式	内置磁石	磁性开关接点类型	磁性开关线长 (m)	使用流体	环境温度 (°C)	使用压力范围 (Mpa)	夹持力矩 (有效值) N.m 0.5Mpa时	开闭角度(两侧)		重量(g)注2	
											开侧	闭侧注1	扁平型手指方式	开闭方向-螺孔安装方式
WGY96	20	20	无指定(扁平型手指方式) 1(开闭方向-螺孔安装方式)	Y(有)	无指定(无磁性开关) 2(电子式无接点2线) N(电子式无接点NPN型) P(电子式无接点PNP型)	2 3 5	空气	-10~60	0.15~0.7	0.3	-5°	300	320	
	25	25								0.73	-6°	510	540	
	32	32								1.61	180°	-5°	910	950
	40	40								3.7	-5°	2140	2270	
	50	50								8.27	-4°	5100	5350	

① 选择无磁性开关时，无需选择磁性开关线长。

注1：闭侧是指手指到尽头。

注2：不含磁性开关的重量。



请按图示订货

型号	代码	缸径	手指形式	内置磁石	磁性开关接点类型	磁性开关线长 (m)
WGY96	20	20	无指定(扁平型手指方式) 1(开闭方向-螺孔安装方式)	Y(有)	无指定(无磁性开关) 2(电子式无接点2线)	2 3 5

WGY96-20-1-Y-2-3



未税价(元)

优惠价

数量	1~29	30~
价格	100% 另行报价	



交货期

7

尺寸表

缸径	A	AB	AC	AD	B	C	CB	CD	DA	DB	DC	DD	E	EA	EB	EC	F	H	HA	HB	HC	J	JA	JB	JC
20	60	45	35	18	36	36	30	18	12	23	7	2	M5	10	23	27	4.2	M5	7	17	20	M5	10	26	26
25	69	51	40	24	40	45	30.3	20	17	27	8	2	M6	12	27	34	5.1	M6	10	20	24	M6	12	30	30
32	83.5	61.5	47	30	45	58	32.9	20	23	32	9	2	M6	12	29	42	5.1	M6	10	21	24	M6	12	30	45
40	104.5	75.5	56.5	40	56	80	45	28	30	42	12	3	M8	16	37.5	54	6.8	M8	15	27.5	30	M8	15	36	60
50	136	96	69	56	66	112	58.6	38	44	58	17	4	M10	20	48	70	8.5	M10	20	36	40	M10	20	40	80

缸径	K	KA	P	PA	PB	PC	扁平型手指方式						开闭方向-螺孔安装方式						磁性开关安装用槽位置						
							CA	D	G	GA	CA	D	G	CC	DE	DF	DG	DH	GB	GC	LA	LB	LC	LD	
20	21H9	+0.052	3	M5	20	9	12	41	16	M4	5	41	16	M4	28	11	31	15	10	14	5	6	6.45	4	5
25	26H9	0	3	M5	23	10	16	45	21	M5	6	45	21	M5	30	15	37	18	12	16	6	5.5	6.45	4.5	5
32	34H9	+0.062	4	Rc1/8	25	13	20	51	27	M6	7	51	27	M6	34	20	44	21	14	18	7	5.5	6.45	11	5
40	42H9	0	4	Rc1/8	33.5	14	20	67	36	M8	9	67	36	M8	44	26	60	30	21	24	10	6	6.45	10	5
50	52H9	+0.074	5	Rc1/4	22	16	30	85	52	M10	通孔	85	52	M10	58	39	78	37	24	30	12	6	6.45	13	5