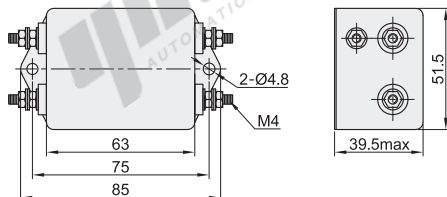


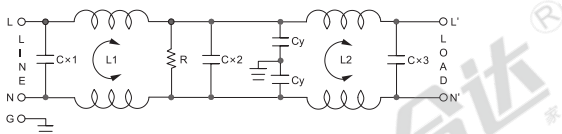
代码	类型		高性能电路	接线方式	安装方式	外壳材质	UL	CQC
ZHN51	高性能型	精巧型	双级滤波	螺丝	螺丝固定	金属	CE	CUL



- 特点
- 高性能电源滤波器;
 - 金属外壳全罩式;
 - 可满足医疗低漏电流要求。
- 应用范围
- 中小型机器, 家用设备; 食品加工设备; 工业自动化设备。



配线图



型号		高性能电路	安装方式	接线方式		电容器	电感
代码	额定电流(A)			入	出		
ZHN51	30	双级滤波	螺丝固定型	螺丝	螺丝	CX: 0.22µF×3 CY: 3300PF×2	0.5mH×2

性能表

代码	额定电流(A)	额定电压	工作频率	工作温度	最大漏电流	气候类别	保存温度	测试电压	相关设计标准
ZHN51	30	115/250VAC	50/60HZ	-25°C~+85°C	0.25mA线-地@115VAC/60Hz 0.45mA线-地@250VAC/50Hz	25/85/21	-25°C~+100°C	线-线500VDC/1分钟 线-地2000VAC/1分钟	CE



型号	
代码	额定电流(A)
ZHN51	30

请按图示订货 ZHN51-30