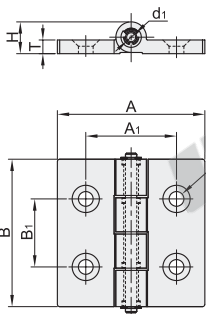


平型无尘蝶形铰链

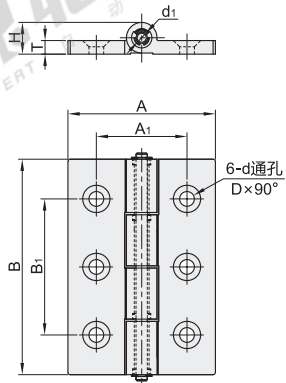
◀ 径向轴承型

代码	类型	材质	表面处理
J-HFB11	径向轴承型 锥形型	SUS316	镜面抛光

4孔安装



6孔安装



视角标准：第一视角

代码	型号		安装孔数	A	B	A ₁	B ₁	H	T	D	d	d ₁	负载 (kg)	参考重量 (kg/pcs)
	规格	规格												
J-HFB11	50	50	4孔安装	50	50	30	30	12	6	12.6	6.5	6	7	0.12
	65	65	4孔安装	65	65	40	35	14					10	0.21
	75	75	4孔安装	75	75	50	40	15					17	0.29
	100	100	6孔安装	100	100	60	60	16				8	21	0.52

① 容许负载为使用2个时的数值。



请按图示订货

型号	
代码	规格
J-HFB11	50
	65

J-HFB11-50



未税价(元)

● 优惠价

数量	1~9	10~
价格	100%	另行报价



交货期

17