

# 中国规格AC电源线

## ◀ 3芯弯头圆插

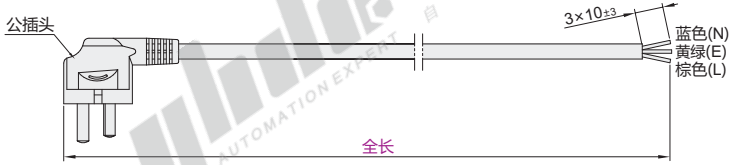
代码	类型	线缆材质	颜色
ZKA25	3芯弯头圆插	PVC	黑色

CCC



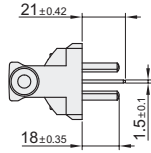
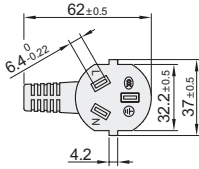
### 特点

- 采用PVC线缆;
- 额定值: AC250V、10A, AC250V、max16A;
- 弯头型插, 布线简单;
- CCC认证;
- 可选2, 3, 5米长度。

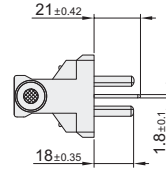
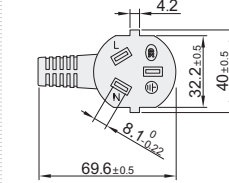


### 公插头尺寸

额定电流: 10A



额定电流: 16A



视角标准: 第一视角

型号		全长公差 (mm)	线缆标准	芯线尺寸 (mm <sup>2</sup> )	线缆截面直径 (mm)	额定电压	额定电流
代码	全长(m)						
ZKA25	2	±20	RVV	3×1.0	7	AC 250V	10A
	3						
	5						
	2A	±20		3×1.5	8.1		max 16A
	3A	±50					
	5A						

### 3芯弯头圆插

型号	
代码	全长
ZKA25	2
	3

请按图示订货

