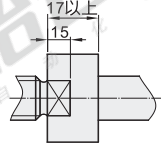


带挡圈槽型 · 标准型/六角型 ▶ 外螺纹安装型

经济型悬臂销

代码		类型	材质		表面处理	
标准型	六角型		国标	相当		
E-MDD01	E-MDF01	带挡圈槽型 螺纹长度固定型	40Cr	SCr440	发黑	
E-MDD02	E-MDF02				无电解镀锌	
E-MDD03	E-MDF03				—	
E-MDD06	E-MDF06				0Cr18Ni9	SUS304
E-MDD11	E-MDF11				发黑	
E-MDD12	E-MDF12				无电解镀锌	
E-MDD13	E-MDF13	带挡圈槽型 螺纹长度指定型	40Cr	SCr440	发黑	
E-MDD16	E-MDF16				0Cr18Ni9	SUS304

Y≥17时两平面宽度尺寸

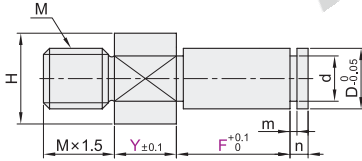


- ① 如对防锈有要求请选用不锈钢或镀锌产品。
- ② 此经济型产品不建议与轴承配合使用。

标准型

螺纹长度固定型

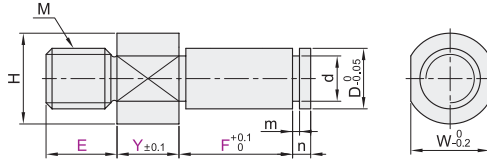
E-MDD01/02/03/06



标准型

螺纹长度指定型

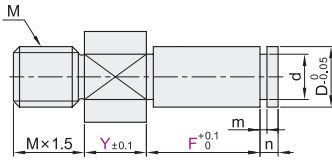
E-MDD11/12/13/16



六角型

螺纹长度固定型

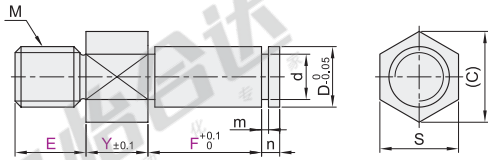
E-MDF01/02/03/06



六角型

螺纹长度指定型

E-MDF11/12/13/16



① 外螺纹退刀槽尺寸见下页表1。

视角标准：第一视角

标准型

型号	规格	最小单位1			H	W	M	d	m	n
		D	Y	F						
螺纹长度固定型	3	3		3-8	7	5	M3	2	0.5	
	3A	3			11	9				
	4	4	2-32	3-55	4-10	8	6	M4	3	
	4A	4				12	10			2
	5	5			5-12	9	7	M5	4	0.7
	5A	5				13	11			
	6	6			6-15	10	8	M6	5	
	6A	6				14	12			
	8	8		5-110	8-18	12	10	M8	7	0.9
	8A	8				16	14			3
螺纹长度指定型	10	10			15	13	M10	9.6		
	10A	10	2-65		20	17				
	12	12			17	14		11.5		
	12A	12				18	15		1.15	
	13	13			12-25	20	17	M12	14.3	
	13A	13				21	18			
	15	15				21	17			4
	15A	15				20	18			
	16	16				22	19			
	16A	16				23	20			
E-MDD01	20	20		10-160	26	24	M20	19		
	20A	20					M16			
	22	22			28	24	M20	21	1.35	
	22A	22					M16			
	25	25	4-65	20-32	31	27	M20	23.9		5
	25A	25					M16			
	30	30			36	32	M20	28.6	1.65	
	30A	30					M16			

六角型

型号	规格	最小单位1			S	(C)	M	d	m	n
		D	Y	F						
螺纹长度固定型	3	3		3-8	6	6.9	M3	2	0.5	
	4	4	2-32	3-55	4-10		M4	3		2
	5	5			5-12	7	8.1	M5	4	0.7
	6	6			6-15	8	9.2	M6	5	
	8	8		5-110	8-18	10	11.5	M8	7	0.9
	10	10			10-22	13	15	M10	9.6	
	12	12				14	16.2			
	13	13	2-65			17	19.6			1.15
	15	15			12-25	19	21.9	M12		
	16	16				19	21.9			4
螺纹长度指定型	18	18					M20	19		
	20	20		10-160			M16			
	20A	20					M20			
	22	22				24	27.7			
	22A	22					M16			
	25	25	4-65	20-42		27	31.2	M20	21	1.35
	25A	25				27	31.2	M16		5
	30	30				32	36.9	M20	28.6	1.65
30A	30					M16				

① 可选加工详见下页。



请按图示订货

标准型-螺纹长度固定型

型号	规格	D	最小单位1
E-MDD01	3	3	3-8
E-MDD02	3A	3	2-32 3-55
E-MDD01-3	Y25-F30		

标准型-螺纹长度指定型

型号	规格	D	最小单位1
E-MDD11	3	3	3-8
E-MDD12	3A	3	2-32 3-55 4-10
E-MDD12-3	Y25-F30-E8		

可选加工(标准型-螺纹长度固定型)

型号	规格	D	最小单位1	可选加工代码
E-MDD01	3	3	3-8	WC ME
E-MDD02	3A	3	2-32 3-55	WC ME
E-MDD01-3	Y25-F30-YC			

六角型-螺纹长度固定型

型号	规格	D	最小单位1
E-MDF01	3	3	3-8
E-MDF02	4	4	2-32 3-55
E-MDF01-3	Y25-F30		

六角型-螺纹长度指定型

型号	规格	D	最小单位1
E-MDF11	3	3	3-8
E-MDF12	4	4	2-32 3-55 4-10
E-MDF12-3	Y25-F30-E8		

可选加工(六角型-螺纹长度指定型)

型号	规格	D	最小单位1	可选加工代码
E-MDF11	3	3	3-8	ME
E-MDF12	4	4	2-32 3-55 4-10	ME
E-MDF12-3	Y25-F30-E8-YC			



优惠价

数量	1~49	50~
价格	100%	另行报价

未税价(元)



交货期

2

① 无表面处理



交货期

3

① 有表面处理

悬链销

A5

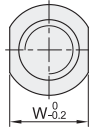
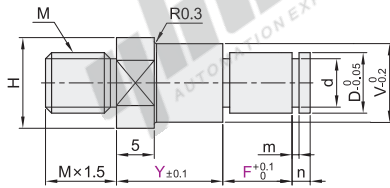
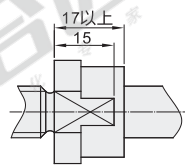
经济型悬臂销

带挡圈槽型·台阶型 外螺纹安装型

代码	类型	材质		表面处理
		国标	相当	
E-MDE01	带挡圈槽型 台阶型	40Cr	SCr440	发黑
E-MDE02				无电解镀镍
E-MDE03		0Cr18Ni9	SUS304	
E-MDE06				

- ① 如对防锈有要求请选用不锈钢或镀镍产品。
- ② 此经济型产品不建议与轴承配合使用。

Y≥17时两平面宽度尺寸



① 外螺纹退刀槽尺寸见下表1。

视角标准：第一视角

代码	型号	规格	D	最小单位1		V	H	W	M	d	m	n	
				Y	F								
(SCr440) E-MDE01 E-MDE02 E-MDE03	3	3	3	7~32	3~55	5	7	5	M3	2	0.5		
		3A				9	11	9					
	4	4	4	7~32	3~55	6	8	6	M4	3		2	
		4A				10	12	10					
	5	5	5	7~32	3~55	7	9	7	M5	4	0.7		
		5A				11	13	11					
	6	6	6	7~32	3~55	8	10	8	M6	5			
		6A				12	14	12					
	8	8	8	7~32	3~55	10	12	10	M8	7	0.9		3
		8A				14	16	14					
10	10	10	7~32	3~55	13	15	13	M10	9.6				
	10A				18	20	17						
12	12	12	7~32	3~55	15	17	14	M12	11.5				
	12A				16	18	15						
13	13	13	7~32	3~55	16	18	15	M12	12.4	1.15			
	13A				18	20	17						
15	15	15	7~32	3~55	18	20	17	M12	14.3				
	15A				19	21	18						
16	16	16	7~32	3~55	19	21	18	M12	15.2			4	
	16A				20	22	19						
17	17	17	7~32	3~55	20	22	19	M12	16.2				
	17A				21	23	20						
18	18	18	7~32	3~55	21	23	20	M12	17				
	18A				24	26	24						
20	20	20	7~32	3~55	24	26	24	M20	19	1.35			
	20A				26	28	26						
22	22	22	7~32	3~55	26	28	26	M20	21	1.35			
	22A				29	31	27						
25	25	25	7~32	3~55	29	31	27	M20	23.9			5	
	25A				34	36	32						
30	30	30	7~32	3~55	34	36	32	M20	28.6	1.65			
	30A												

悬臂链销

A5



可选加工

代码	技术说明	
YC	<p>变更Y尺寸公差</p>	<p>选型方法 YC</p> <p>① 变更Y尺寸公差为±0.04</p>
WC	<p>变更为四面扳手槽</p>	<p>选型方法 WC</p> <p>① 六角型不适用</p>
ME	<p>附带挡圈</p>	<p>选型方法 ME</p> <p>① 规格3~8A: E形挡圈; 规格10~30A: C形挡圈</p>

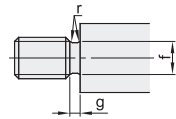


表1: 外螺纹退刀槽加工尺寸

螺纹直径 (M)	g	r	f
3			2.1~2.4
4	1.2~1.5	0.2~0.3	2.9~3.2
5			3.9~4.1
6			4.3~4.9
8	1.5~2.5	0.2~0.6	6.3~6.6
10			8.1~8.3
12	1.5~3.0		9.8~10.1
16		0.2~1.0	13.6~13.8
20	1.5~4.0		17.0~17.2



请按图示订货

型号	规格	D	最小单位1
代码	规格	Y	F
E-MDE01	3	32	55
E-MDE02	3A	32	55

E-MDE01—3—Y25—F30

可选加工

型号	规格	D	最小单位1	可选加工代码
代码	规格	Y	F	
E-MDE01	3	32	55	YC WC ME
E-MDE02	3A	32	55	

E-MDE01—3—Y25—F30—YC



优惠价

数量	1~49	50~
价格	100%	另行报价

未税价(元)



交货期

① 无表面处理



交货期

① 有表面处理