

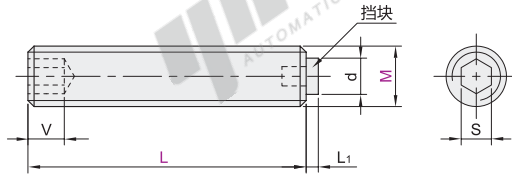
# 圆柱头挡块止动螺钉

## 平头圆柱小挡块

直杆型/调节型

### 直杆型

代码	类型	螺纹	主体		挡块		
			材质	表面处理	材质	颜色	硬度
TDA01	直杆型 平头圆柱 小挡块	粗牙	SCM435	发黑	聚氨酯	黑色	肖氏A70
TDA06					聚甲醛	白色	—
TDA11					易切削黄铜(C3604BD)	—	—
TDA21			SUS304 相当	聚氨酯	黑色	肖氏A70	
TDA26				聚甲醛	白色	—	
TDA31				易切削黄铜(C3604BD)	—	—	



视角标准：第一视角

型号	M	L	L <sub>1</sub>	d	S	V
(SCM435)	3	5 6 8 10 12 16 20	0.5	1.5	1.5	2
TDA01	4	6 8 10 12 16 20	1	2	2	2.5
TDA06	5	8 10 12 16 20 25	1	3	2.5	3
TDA11	6	8 10 12 16 20 25 30 35* 40 50	1	4	3	3.5
(SUS304相当)	8	10 12 16 20 25 30 35* 40 50 (60)	2	6	4	5
TDA21	10	12 16 20 25 30 35* 40 50 (60) (80)	2	8	5	6
TDA26	12	16 20 25 30 40 50 (60) (80) (100)	2	10	6	8

① 带\*尺寸仅适用于TDA01。 ② ( )内L尺寸仅适用于TDA06/11。

型号	M	L
TDA01	3	5 6 8 10 12 16 20
TDA06	4	6 8 10 12 16 20
TDA06	5	8 10 12 16 20 25

请按图示订货 TDA06—M4—L8

● 优惠价  
数量 1~19 20~  
价格 100% 另行报价  
未税价(元)

交货期  
7

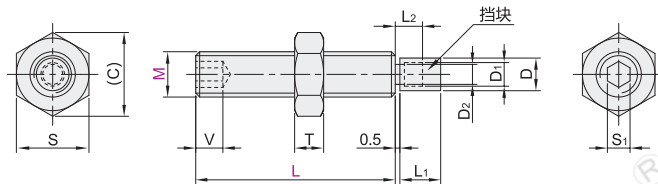
交货期  
5

① TDA01/21

② 其余

### 调节型

代码	类型	螺纹	主体			挡块			附件(1个六角螺帽)	
			材质	表面处理	强度等级	材质	颜色	硬度	材质	表面处理
TDA51	调节型 平头圆柱 小挡块	粗牙	SCM435	铬酸盐	10.9	聚氨酯	黑色	肖氏A90	SS400	铬酸盐
TDA56				光泽处理		聚甲醛	白色	—	—	光泽处理
TDA61			SUS304	—	聚氨酯	黑色	肖氏A90	SUS304	—	
TDA66				—	聚甲醛	白色	—	相当	—	



视角标准：第一视角

① 适用于中小型移动机构和定位机构，如需支撑大型工件，推荐选择挡块烧结工艺的产品(TDC61/TDC62/TDC63/TDC66/TDC71/TDC72/TDC41/TDC42)。  
② 挡块采用粘结工艺。

型号	M	L	L <sub>1</sub>	L <sub>2</sub>	T	D	D <sub>1</sub>	D <sub>2</sub>	S	S <sub>1</sub>	(C)	V	
(SCM435)	4	10 15 20 25 30 35				3.2	3.1	2.1	1.6	7	2	8.1	2.2
TDA51	5	10 15 20 25 30 35 40	4.5	3		4	4	2.6	2.2	8	2.5	9.2	2.8
TDA56	6	15 20 25 30 35 40 45 50 60				5	4.8	3	2.6	10	3	11.5	3
(SUS304)	8	25 30 35 40 45 50 60				6.5	6.5	5.5	5.1	13	4	15	4
TDA61	10	30 35 40 45 50 60 70	5.5	4		8	8.3	7.3	6.9	17	5	19.6	5
TDA66	12	30 40 50 60 70	6	4.5	10	10	8.6	8	19	6	21.9	6	

型号	M	L
TDA51	4	10 15 20 25 30 35
TDA61	5	10 15 20 25 30 35 40
TDA61	6	15 20 25 30 35 40 45 50 60

请按图示订货 TDA61—M5—L20

● 优惠价  
数量 1~19 20~  
价格 100% 另行报价  
未税价(元)

交货期  
7

交货期  
5

① TDA51/61

② 其余